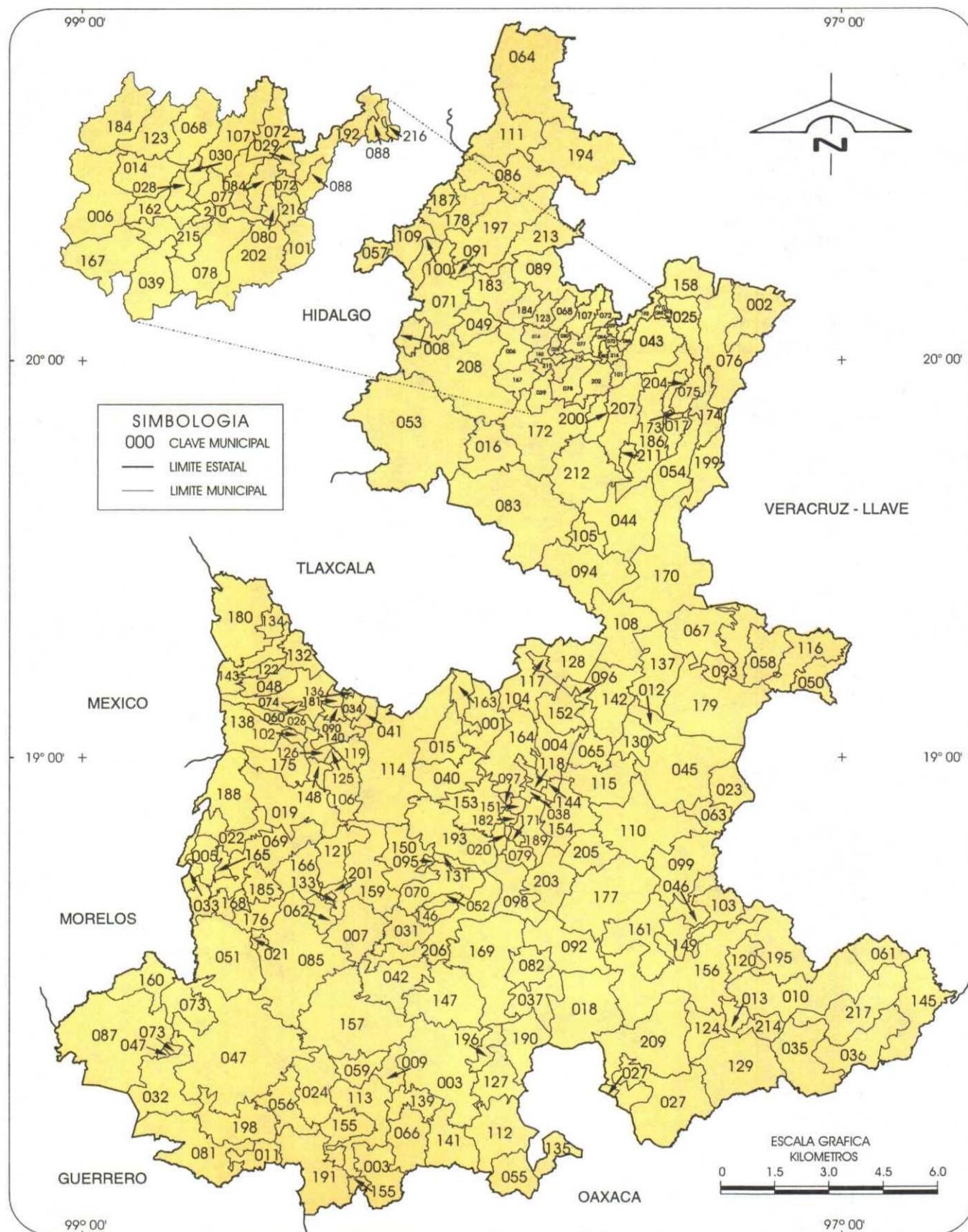


Anuario Estadístico de Puebla, edición 1997

Mapas

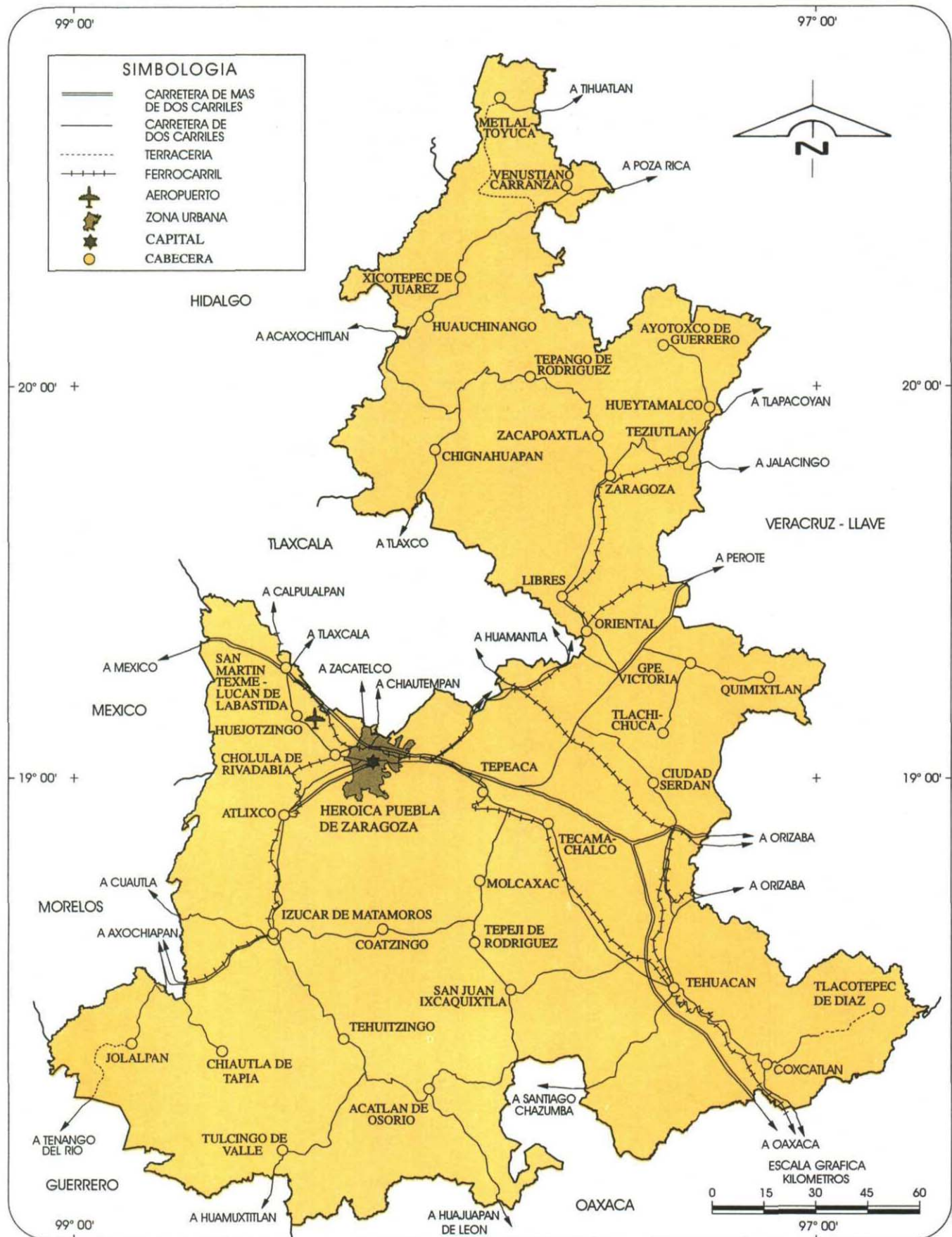
- 0 División geoestadística municipal
- 1 Infraestructura para el transporte
- 2 Orografía
- 3 Fisiografía
- 4 Geología
- 5 Climas
- 6 Isotermas
- 7 Isoyetas
- 8 Regiones y cuencas hidrológicas
- 9 Corrientes y cuerpos de agua
- 10 Agricultura y vegetación
- 11 Uso potencial agrícola
- 12 Uso potencial pecuario

División Geoestadística Municipal

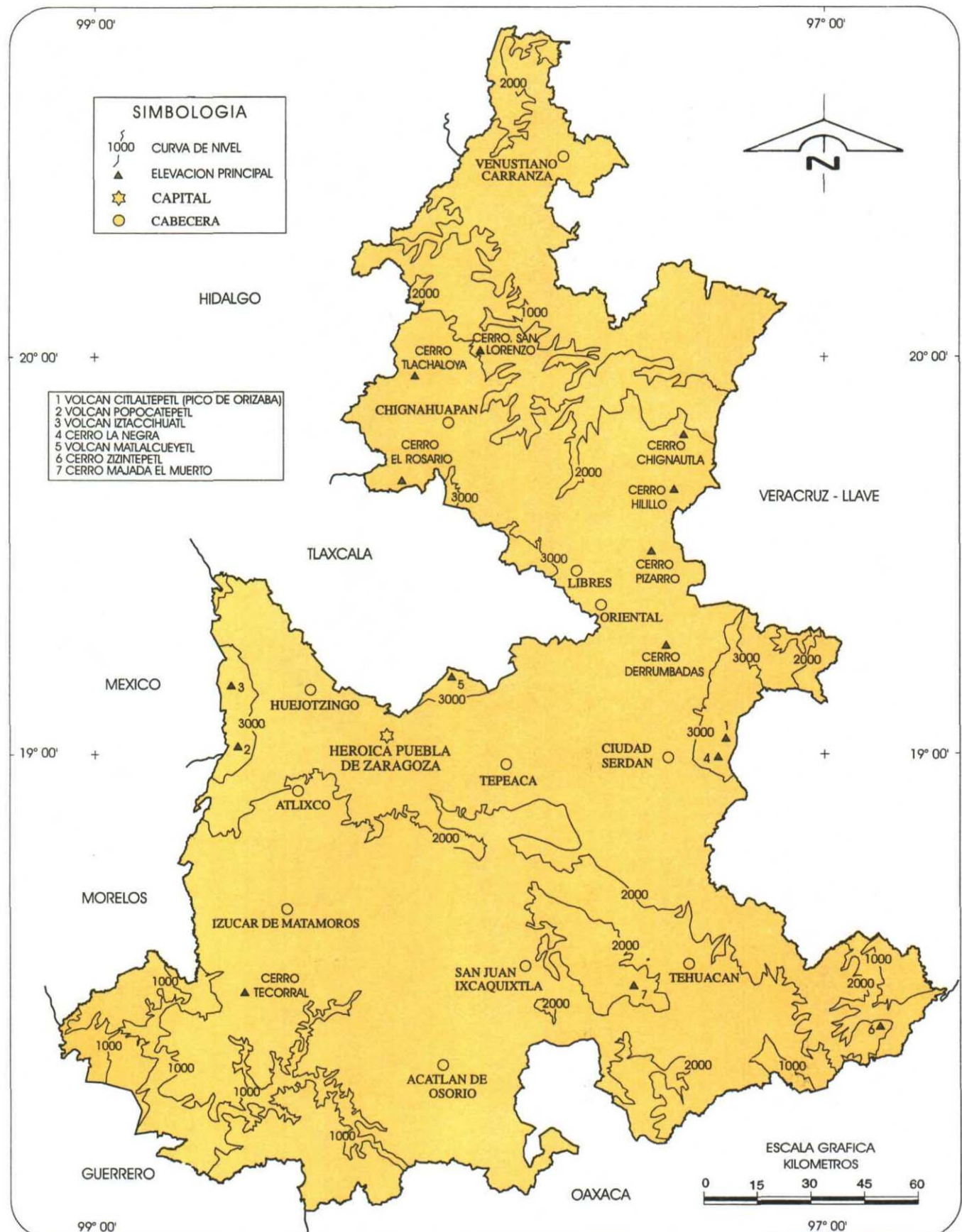


NOTA: Los límites fueron trazados por el INEGI con el fin de captar y presentar información estadística y no necesariamente coinciden con los político-administrativos.

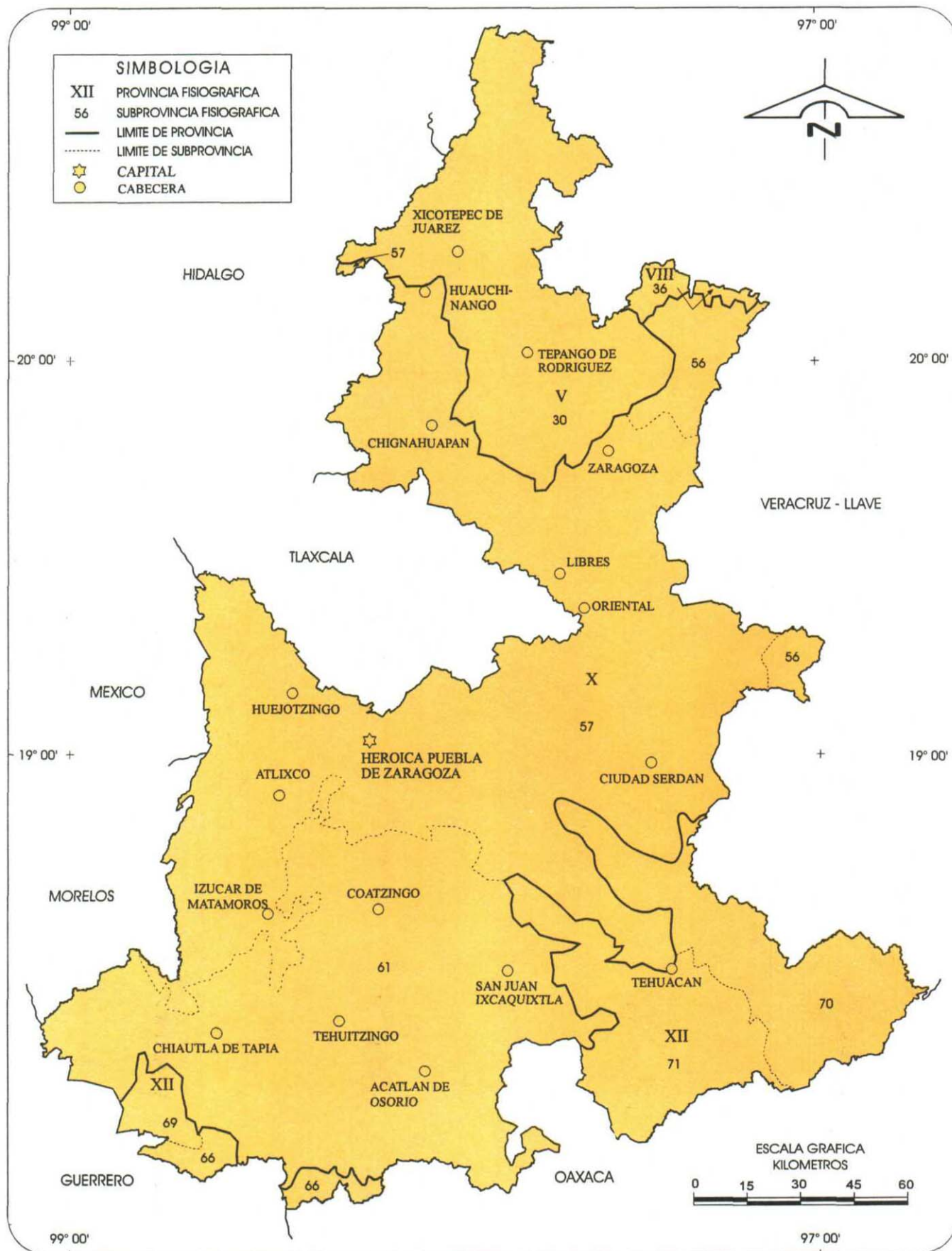
FUENTE: INEGI. Marco Geoestadístico, 1995. Inédito.

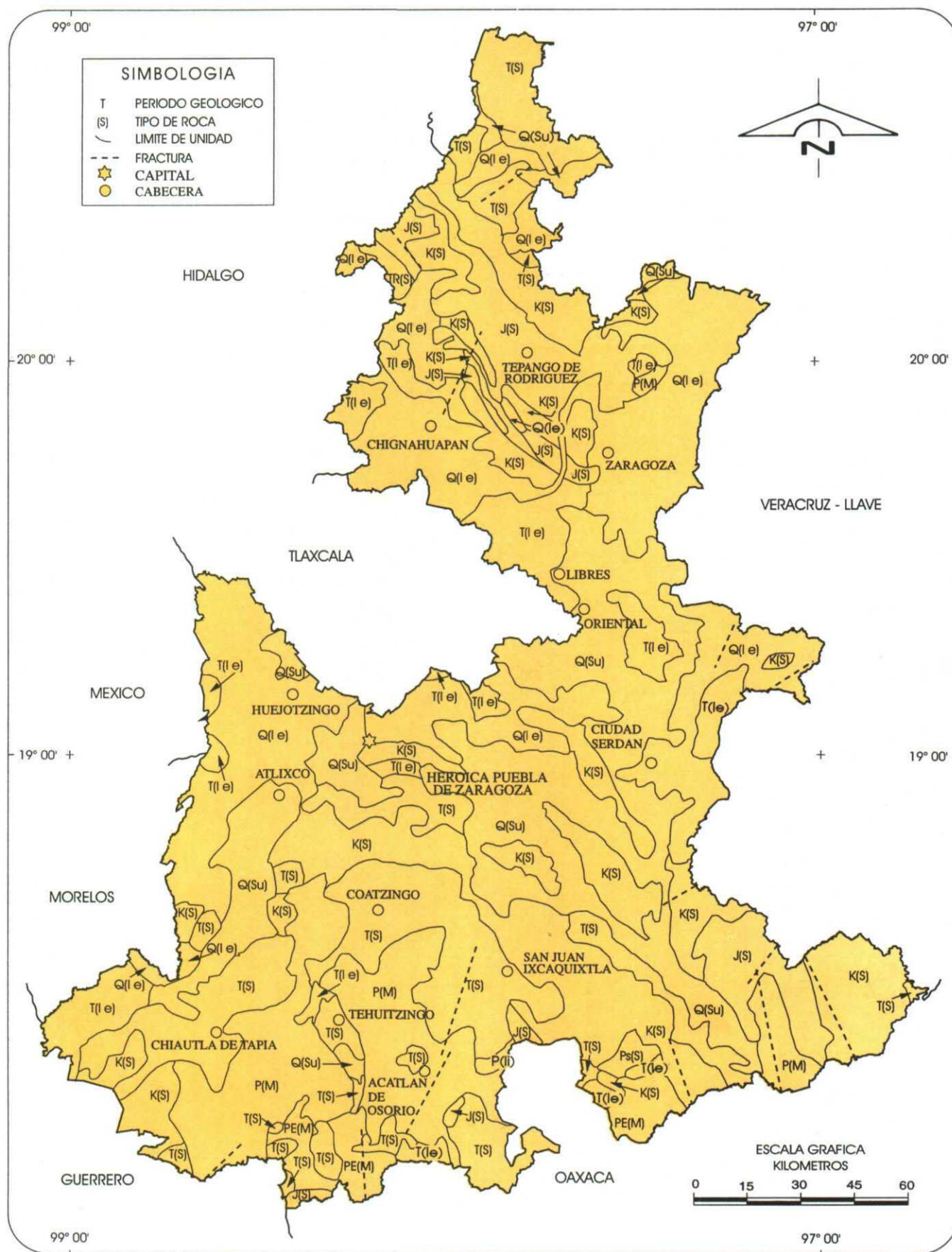


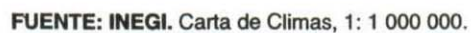
FUENTE: SCT. Puebla, Mapa Turístico de Comunicaciones y Transportes. 1994.

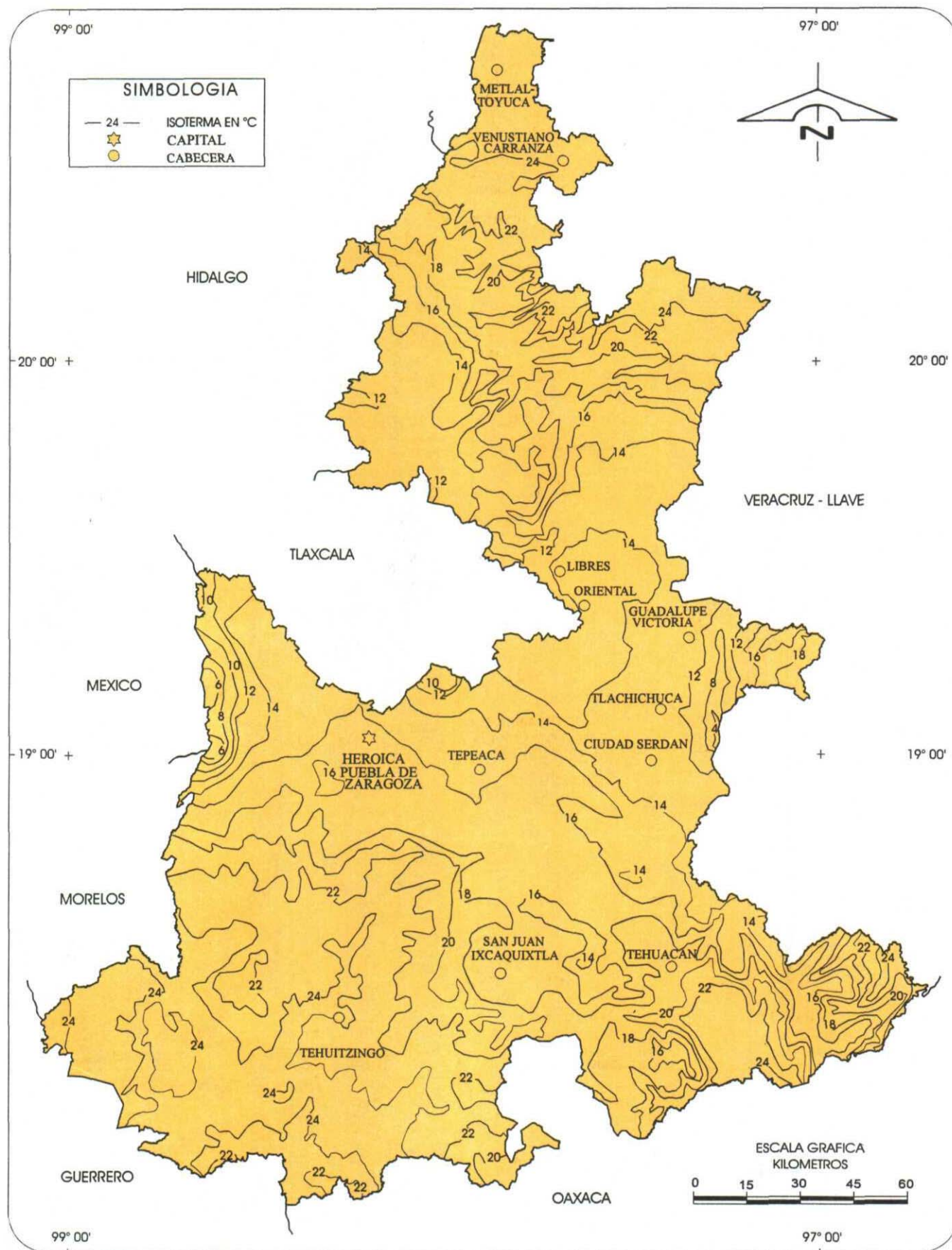


FUENTE: INEGI. Carta Topográfica, 1: 1 000 000 (segunda edición).
 INEGI. Carta Topográfica, 1: 50 000.

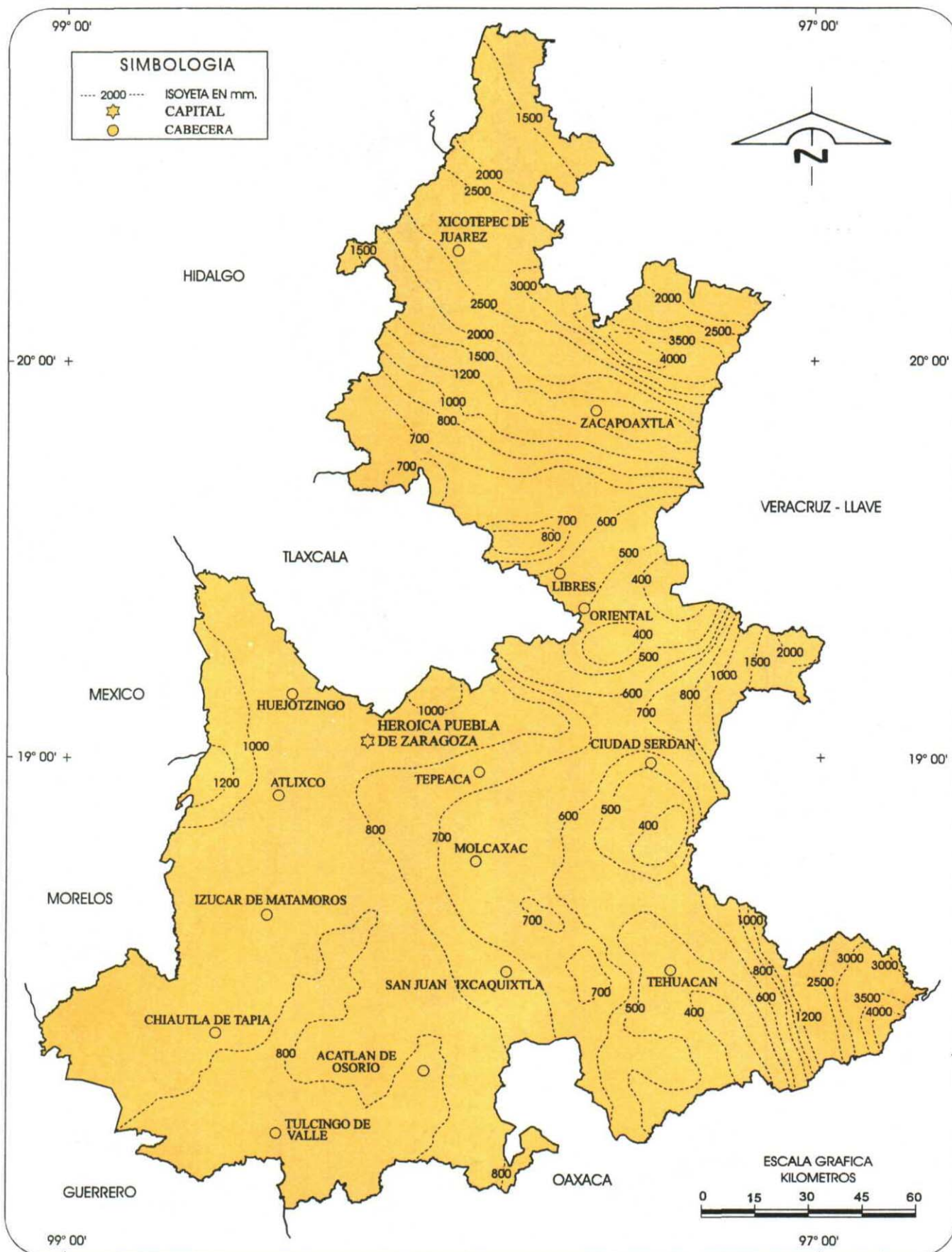




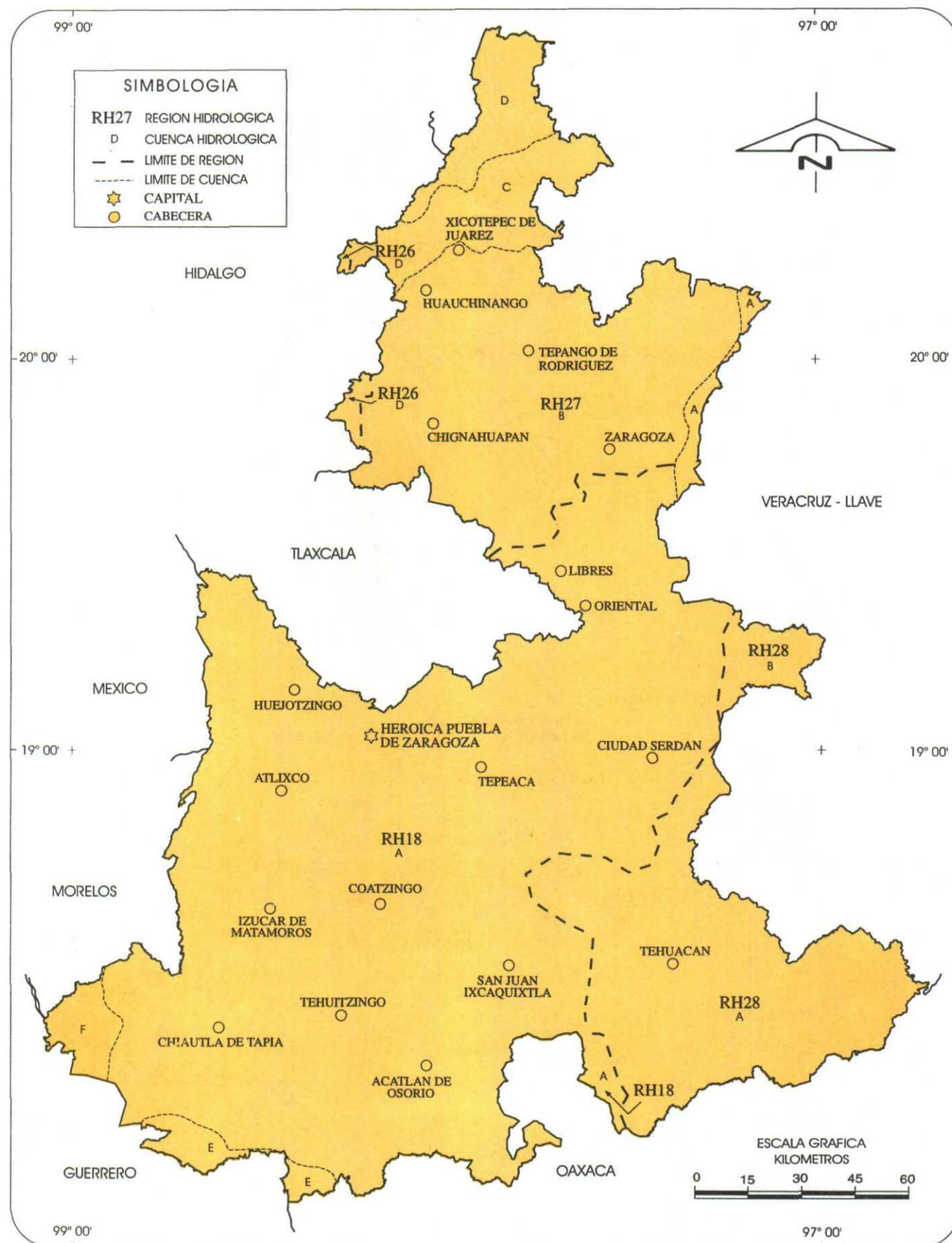


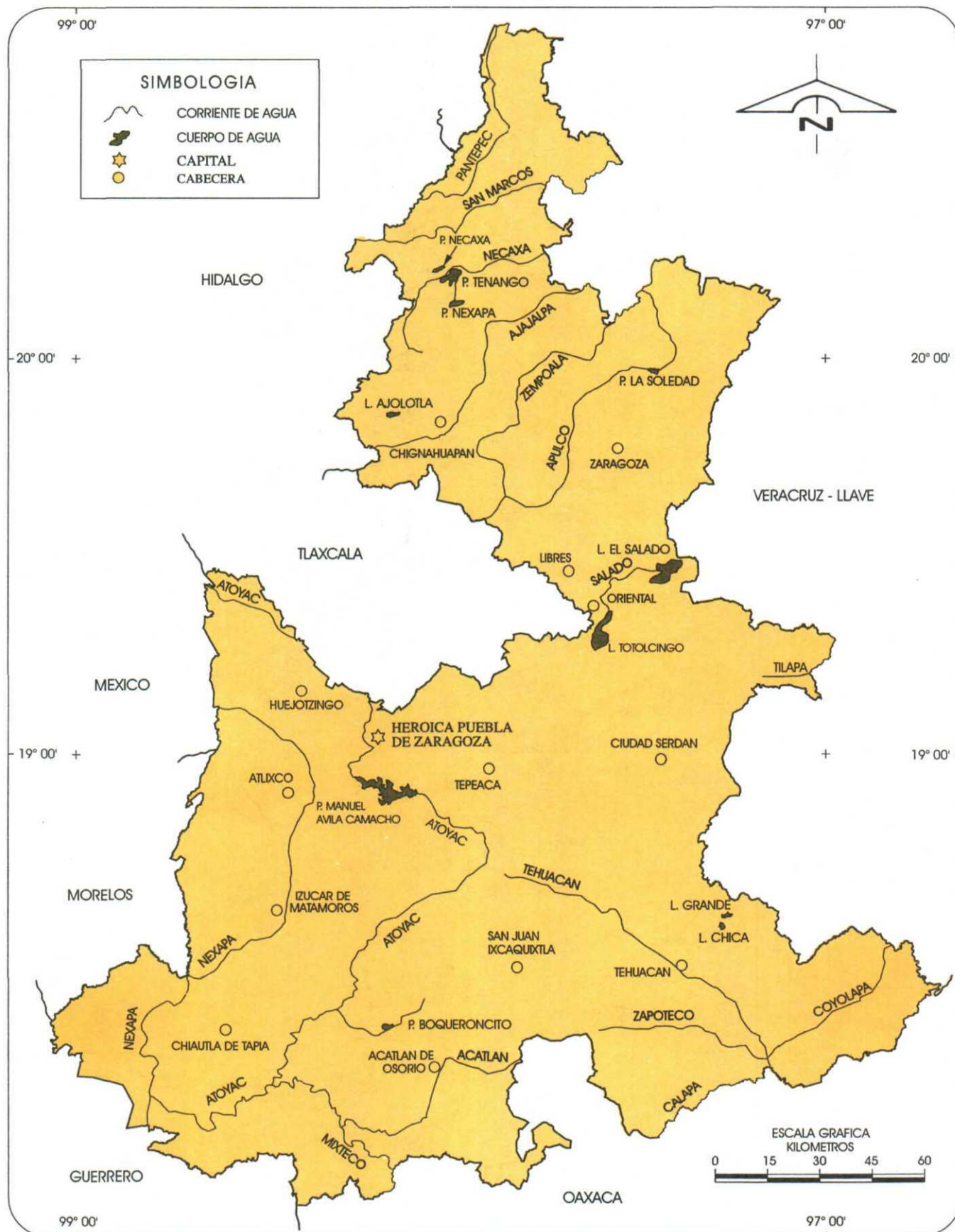


FUENTE: CGSNEGI. Carta de Temperaturas Medias Anuales, 1: 1 000 000.

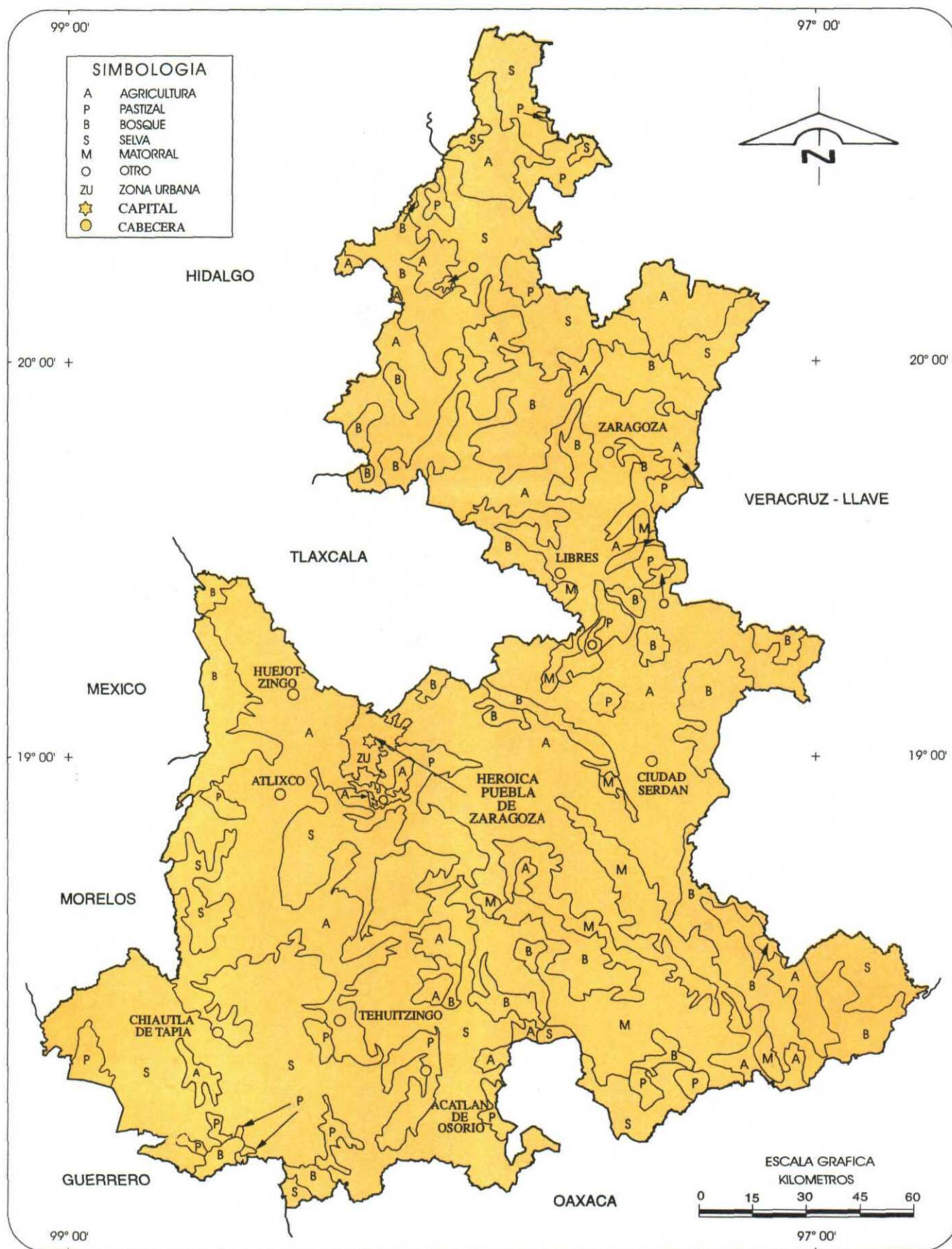


FUENTE: INEGI. Carta de Precipitación Total Anual, 1: 1 000 000.





FUENTE: CGSNEGI. Carta Hidrológica de Aguas Superficiales, 1: 1 000 000.
INEGI. Carta Topográfica, 1: 50 000.



FUENTE: CGSNEGI. Carta de Uso del Suelo y Vegetación, 1: 1 000 000.

