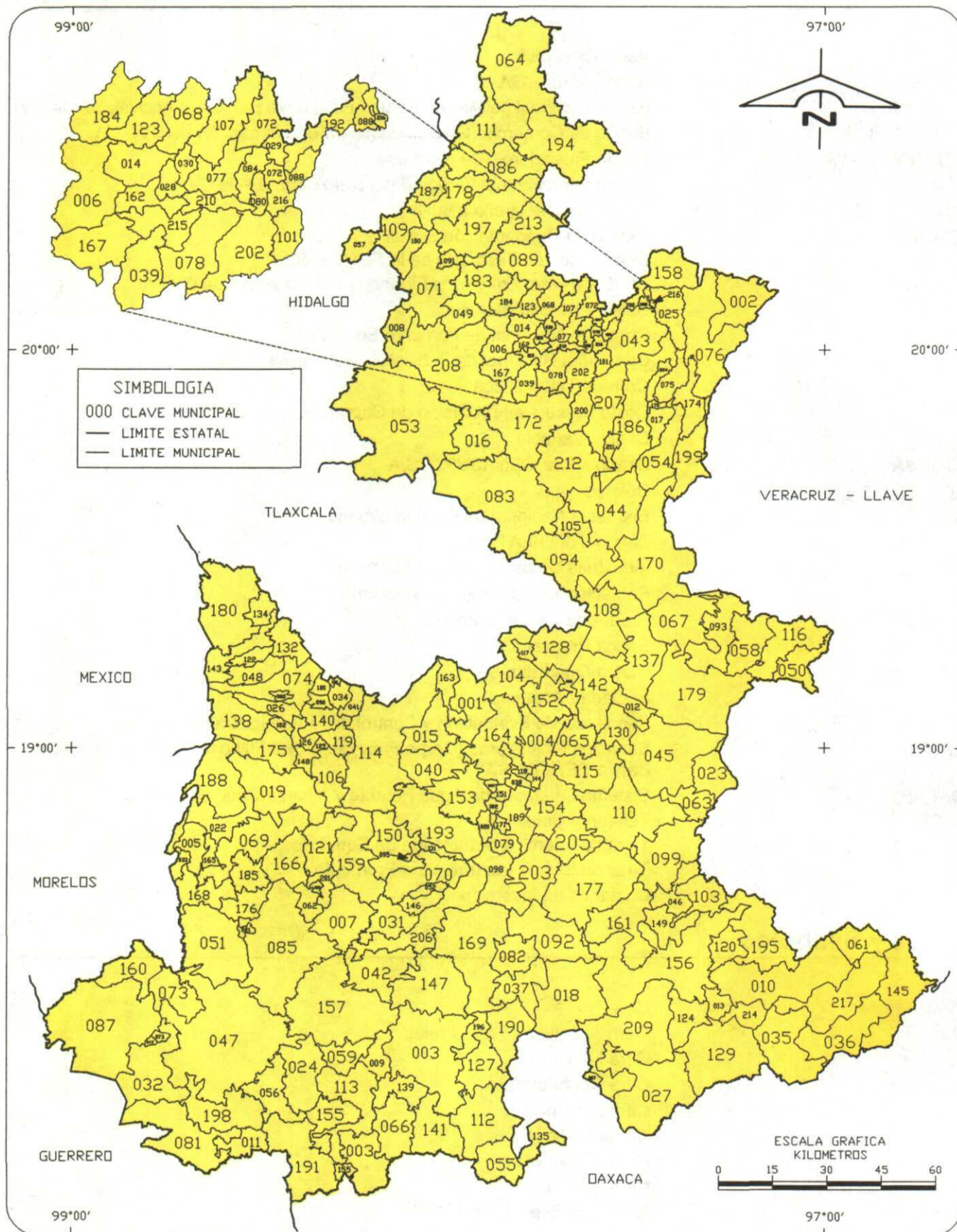


Anuario Estadístico de Puebla, edición 2000

Mapas

- 0 División geoestadística municipal
- 1 Infraestructura para el transporte
- 2 Orografía
- 3 Fisiografía
- 4 Geología
- 5 Climas
- 6 Isotermas
- 7 Isoyetas
- 8 Regiones y cuencas hidrológicas
- 9 Corrientes y cuerpos de agua
- 10 Agricultura y vegetación
- 11 Uso potencial agrícola
- 12 Uso potencial pecuario
- 00 Áreas naturales protegidas

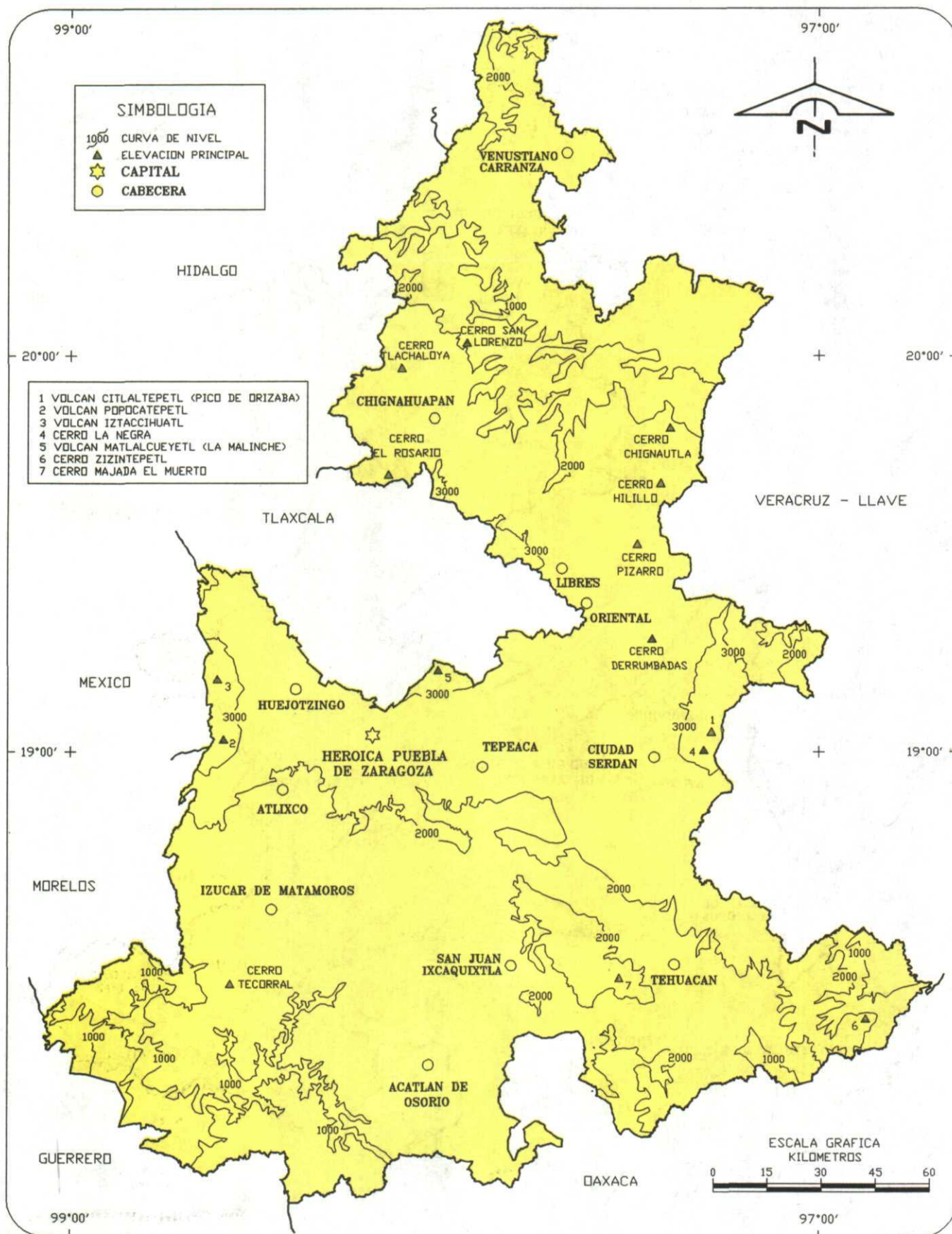
División Geoestadística Municipal



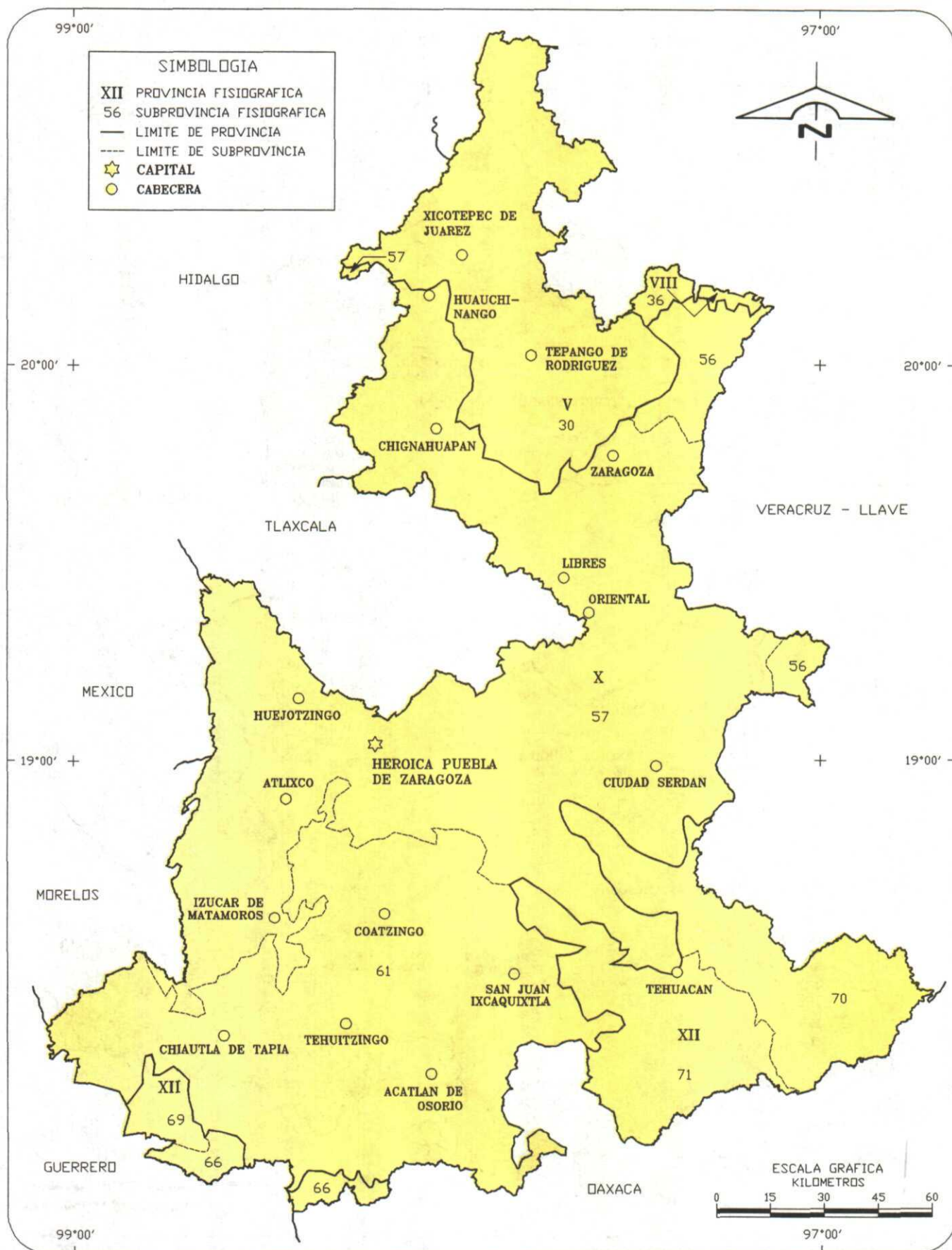
NOTA: Los límites fueron trazados por el INEGI con el fin de captar y presentar información estadística y no necesariamente coinciden con los político-administrativos.

FUENTE: INEGI. Marco Geoestadístico, 1995. Inédito



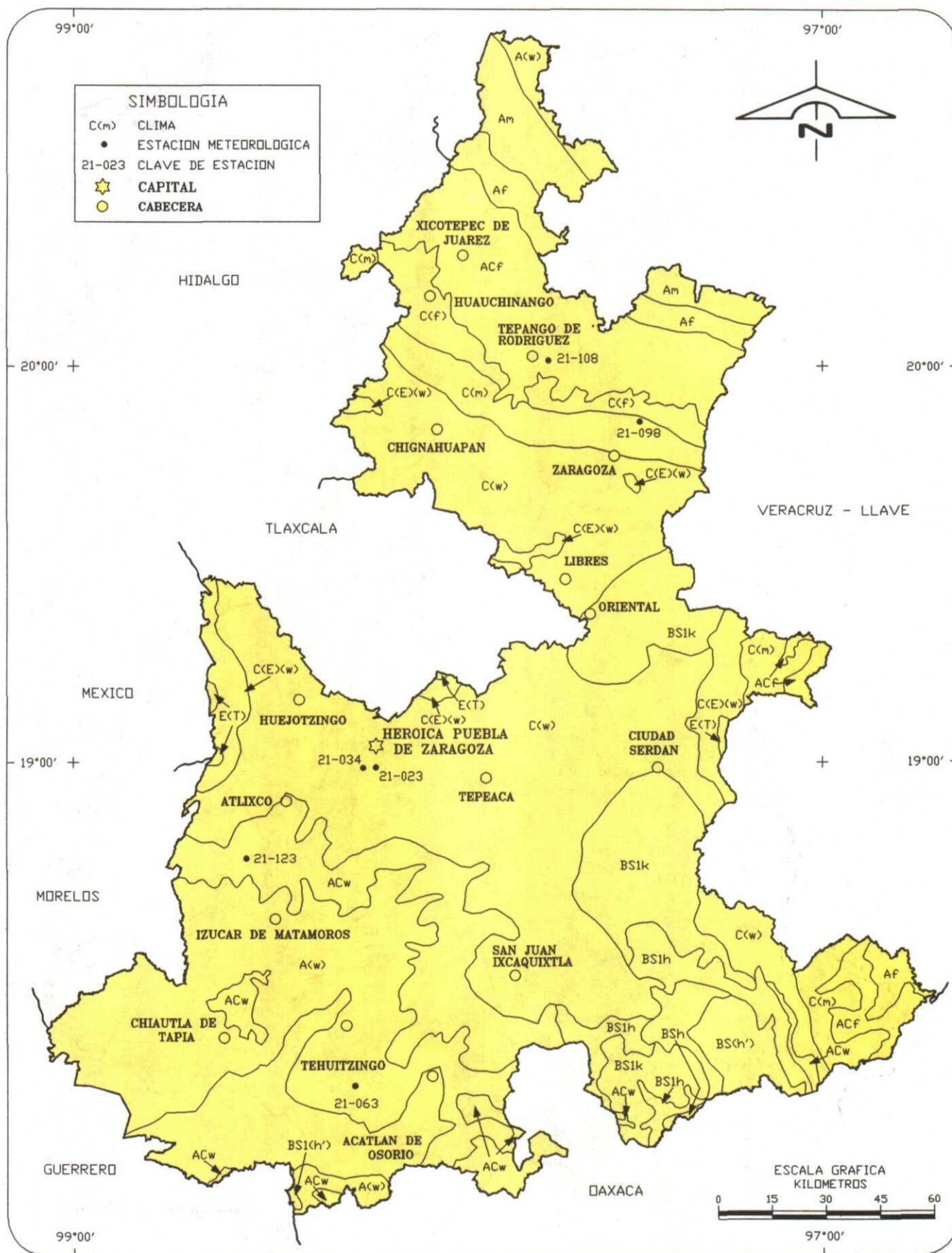


FUENTE: NEGL Carta Topográfica, 1:1 000 000 (segunda edición).
 NEGL Carta Topográfica, 1:50 000.

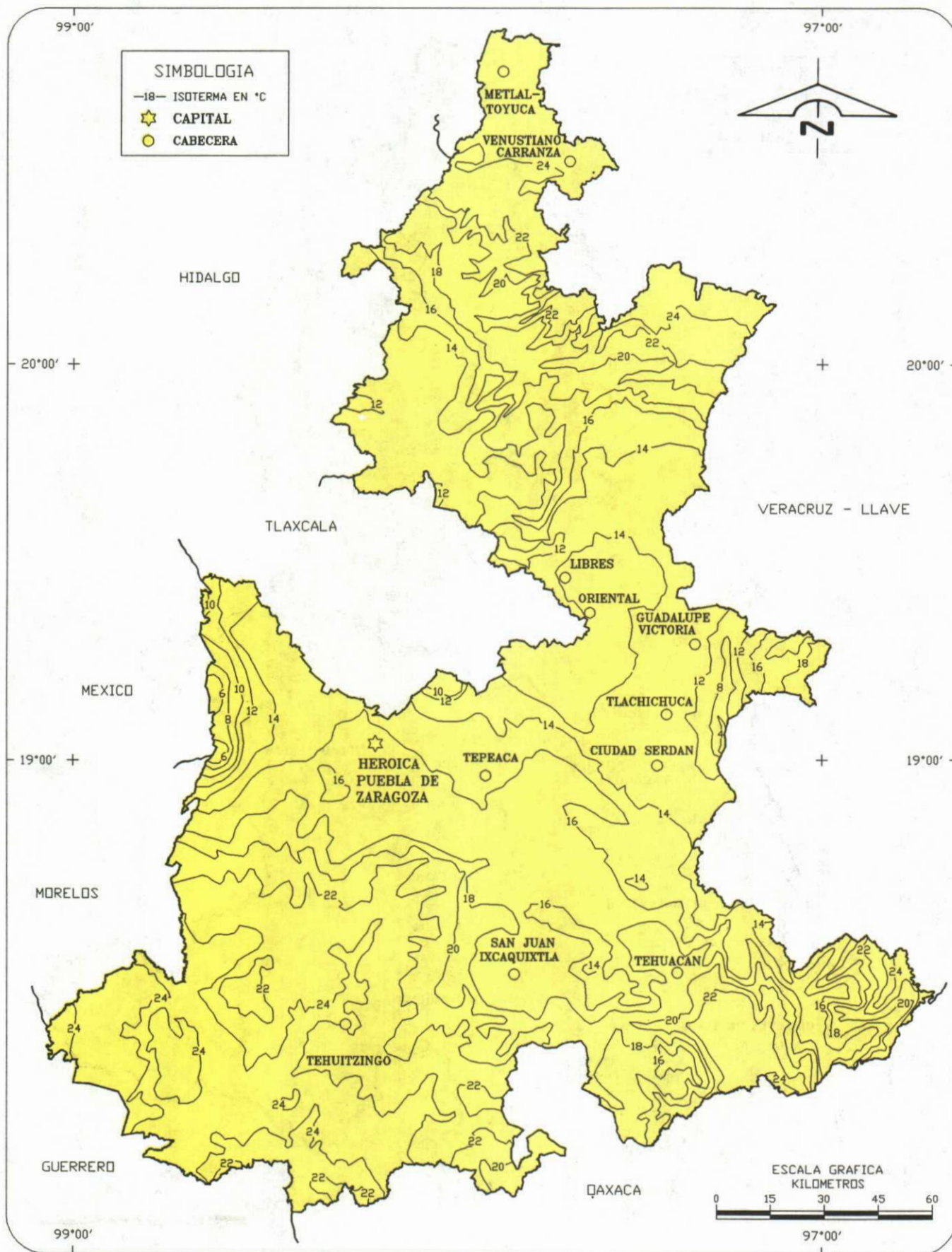


FUENTE: CGSNEGI Carta Fisiográfica, 1:1 000 000.

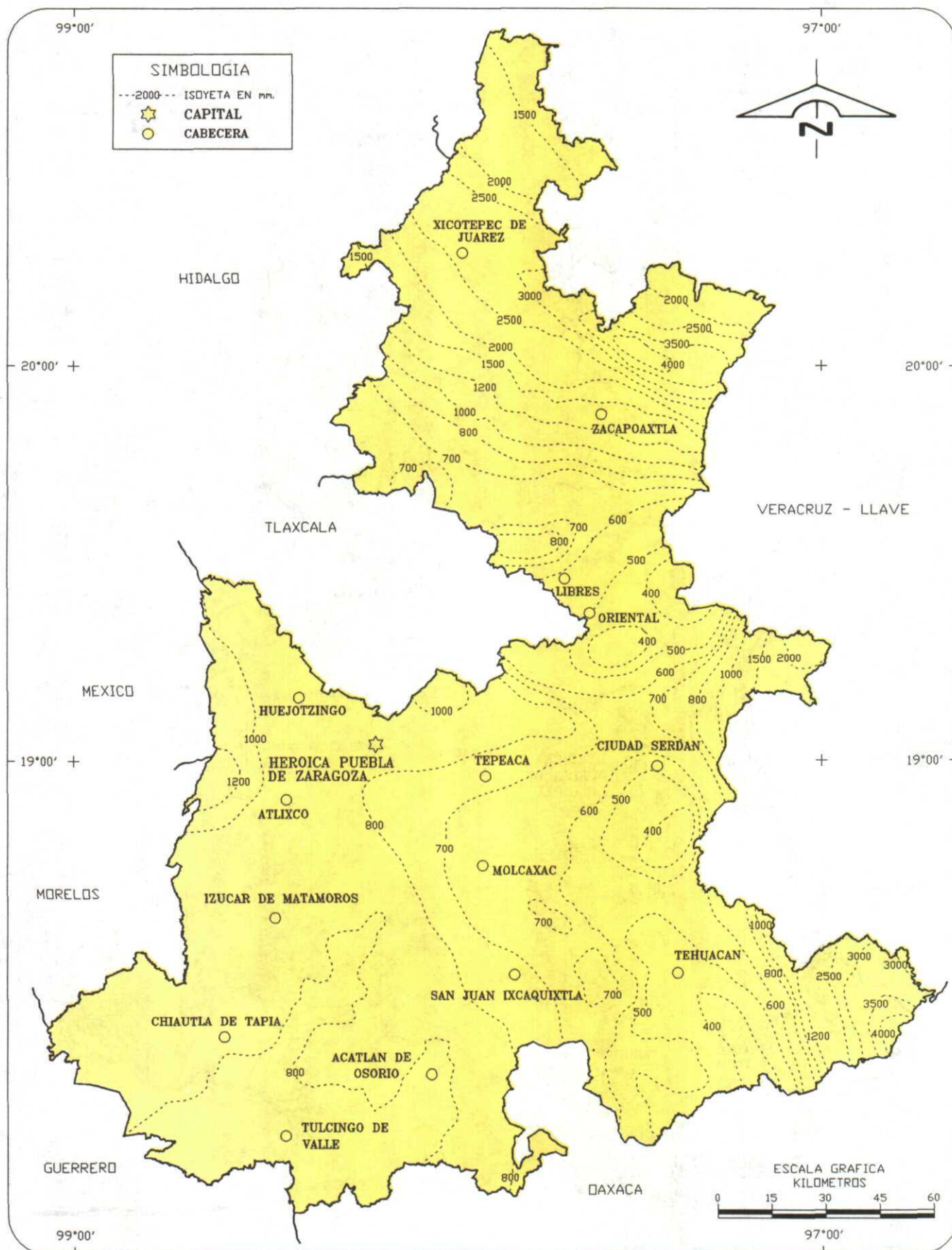




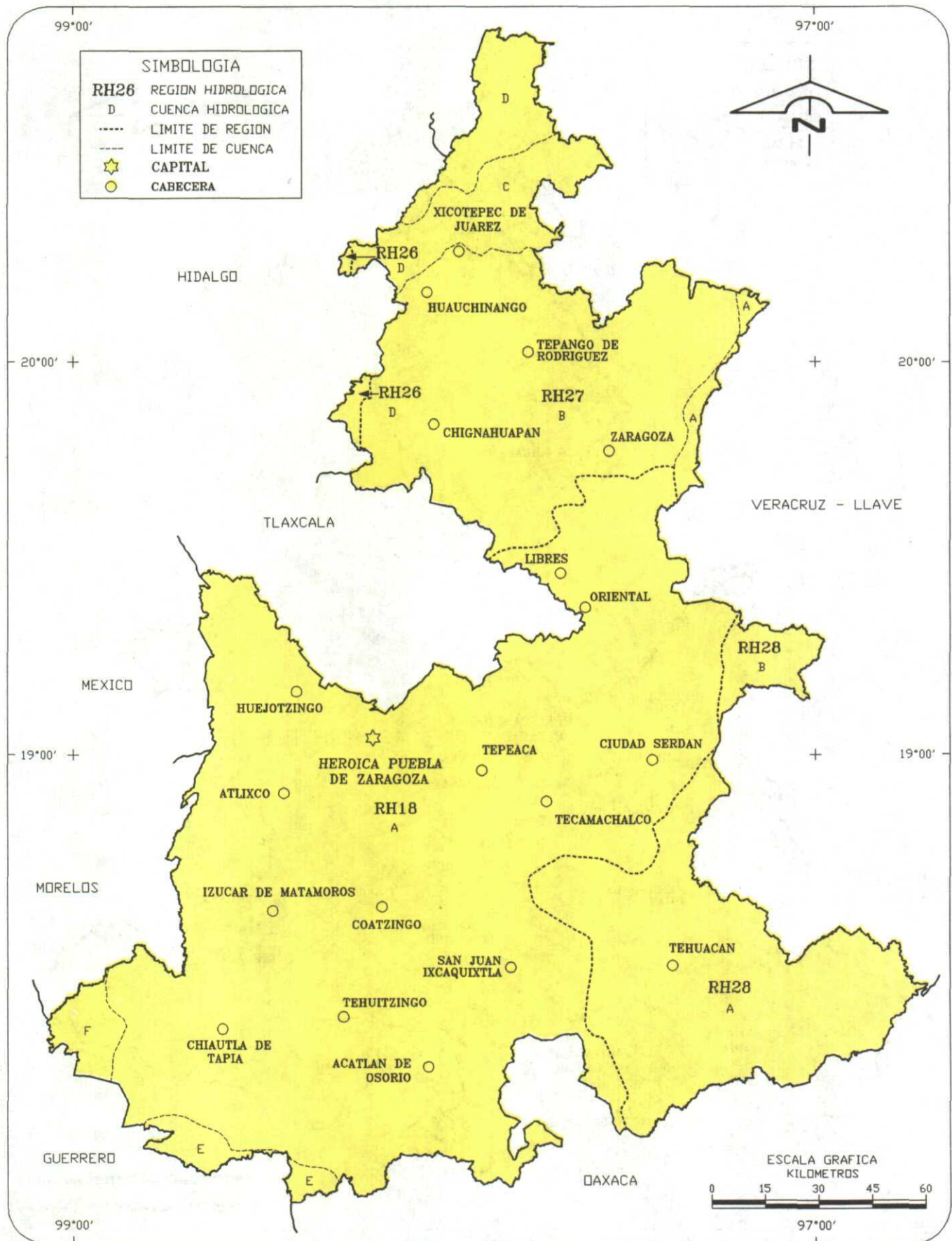
FUENTE: INEGI. Carta de Climas, 1:1 000 000.



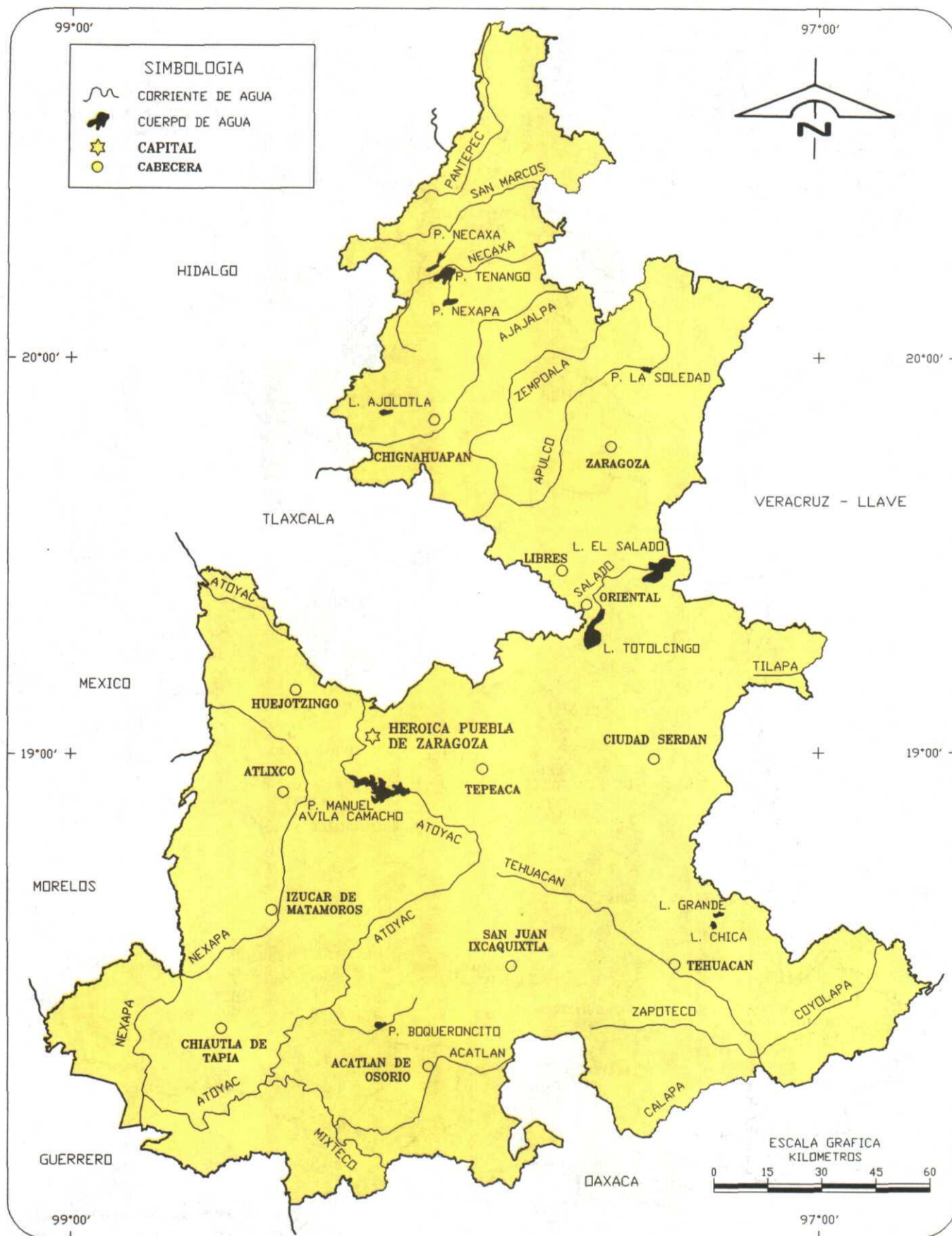
FUENTE: CGSNEGL Carta de Temperaturas Medias Anuales, 1:1 000 000.



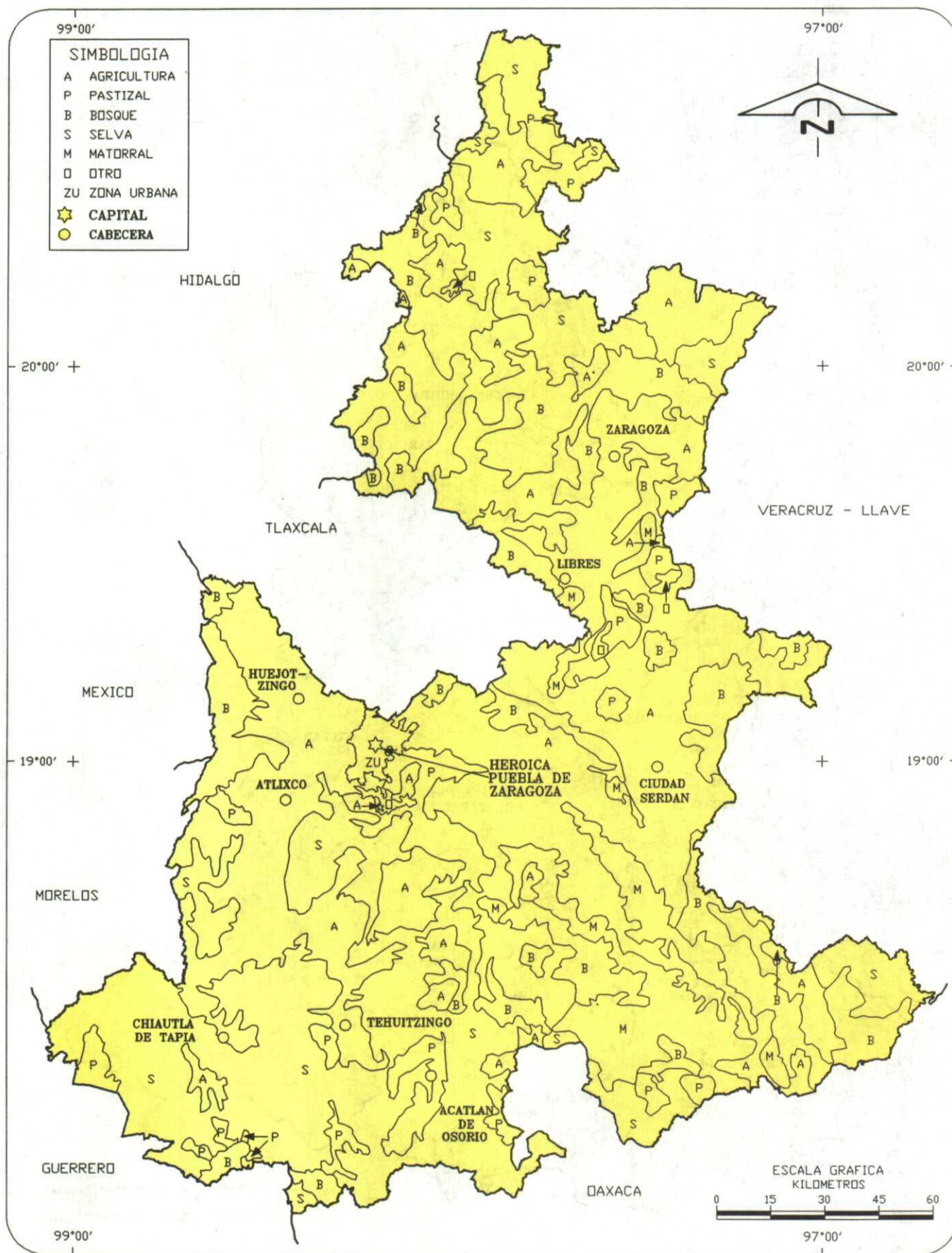
FUENTE: INEGI Carta de Precipitación Total Anual, 1:1 000 000.



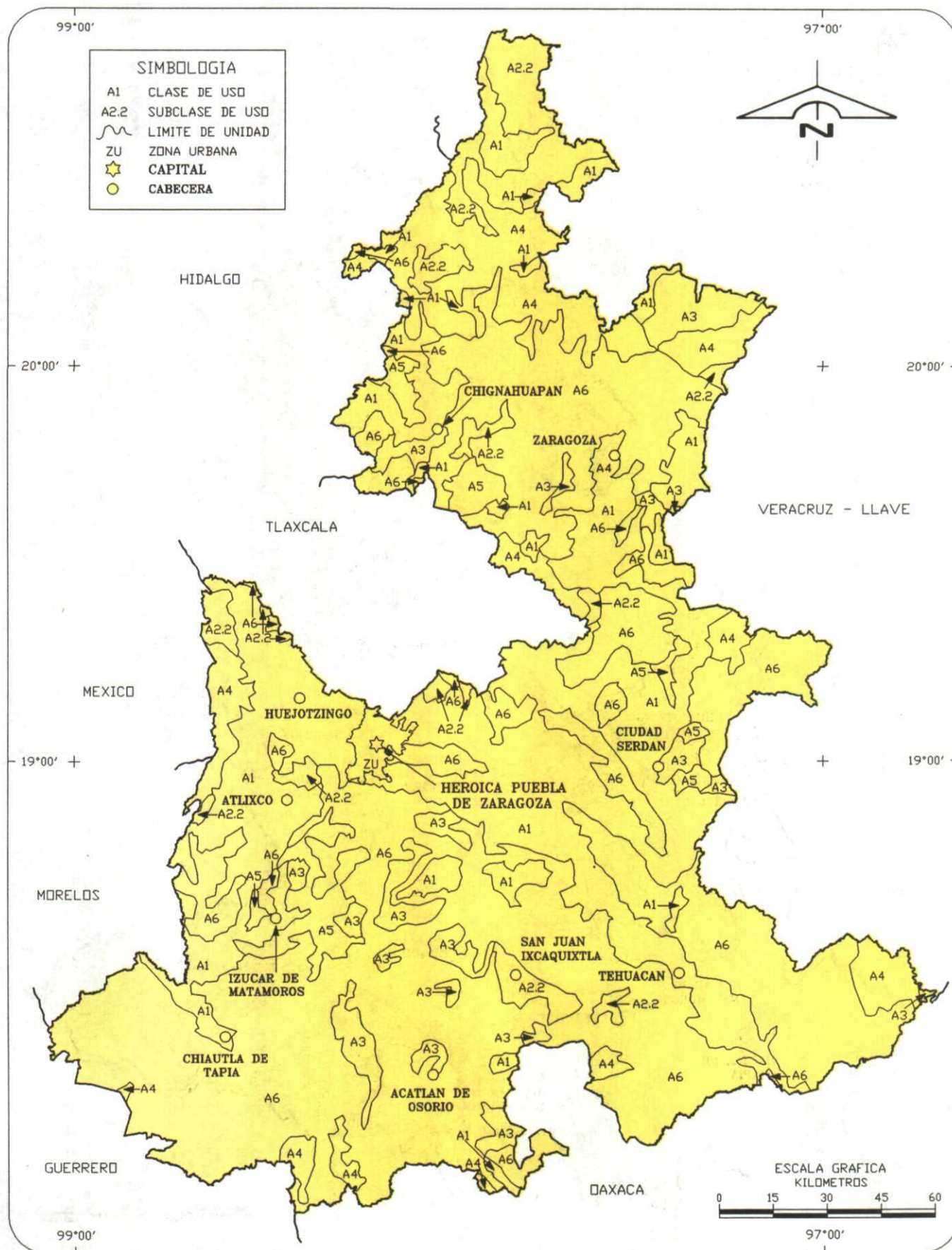
FUENTE: CGSNEGL Carta Hidrológica de Aguas Superficiales, 1:1 000 000.



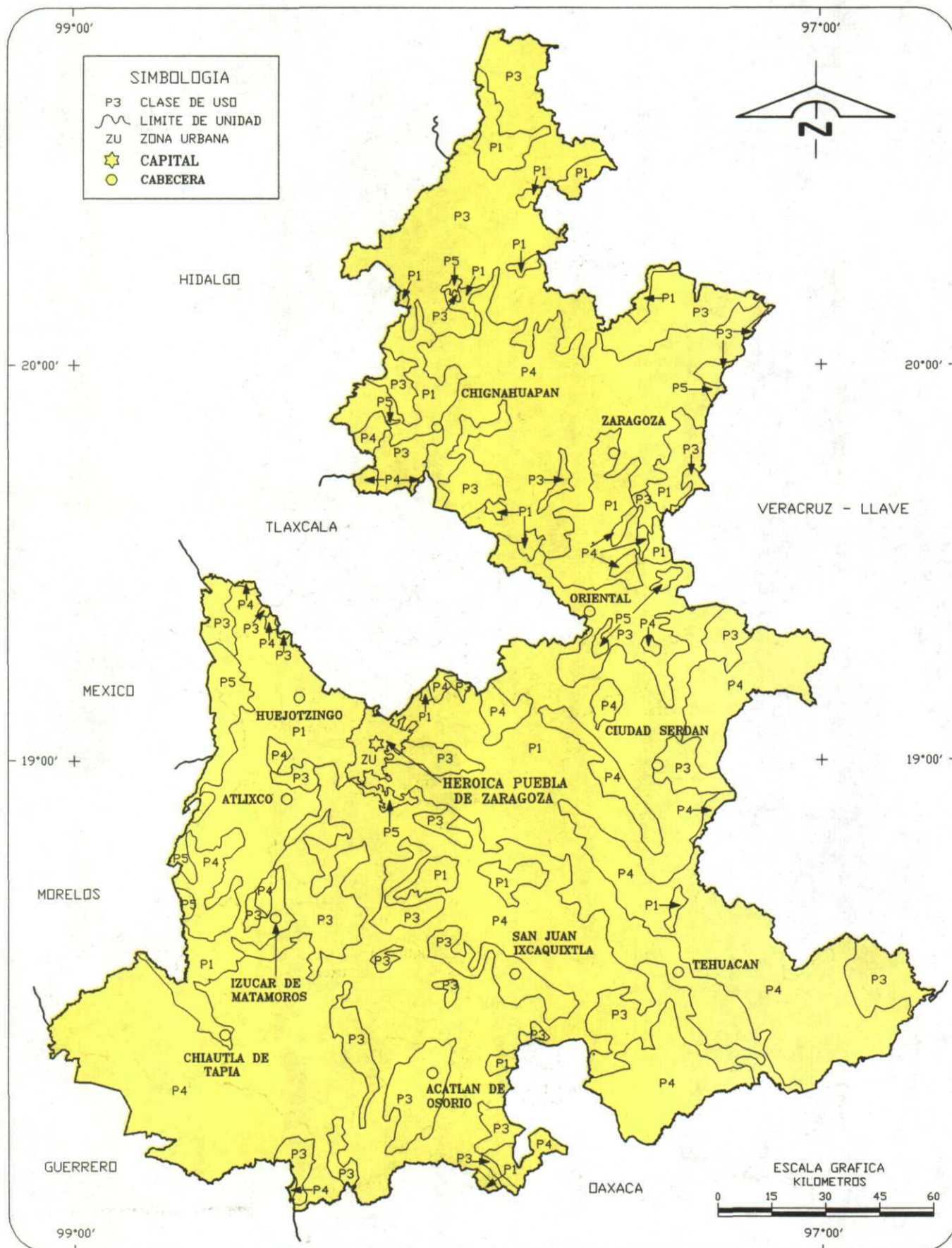
FUENTE: CGSNEGI. Carta Hidrológica de Aguas Superficiales, 1:1 000 000.
INEGI. Carta Topográfica, 1:50 000.



FUENTE: CGSNEGL Carta de Uso del Suelo y Vegetación, 11 000 000.

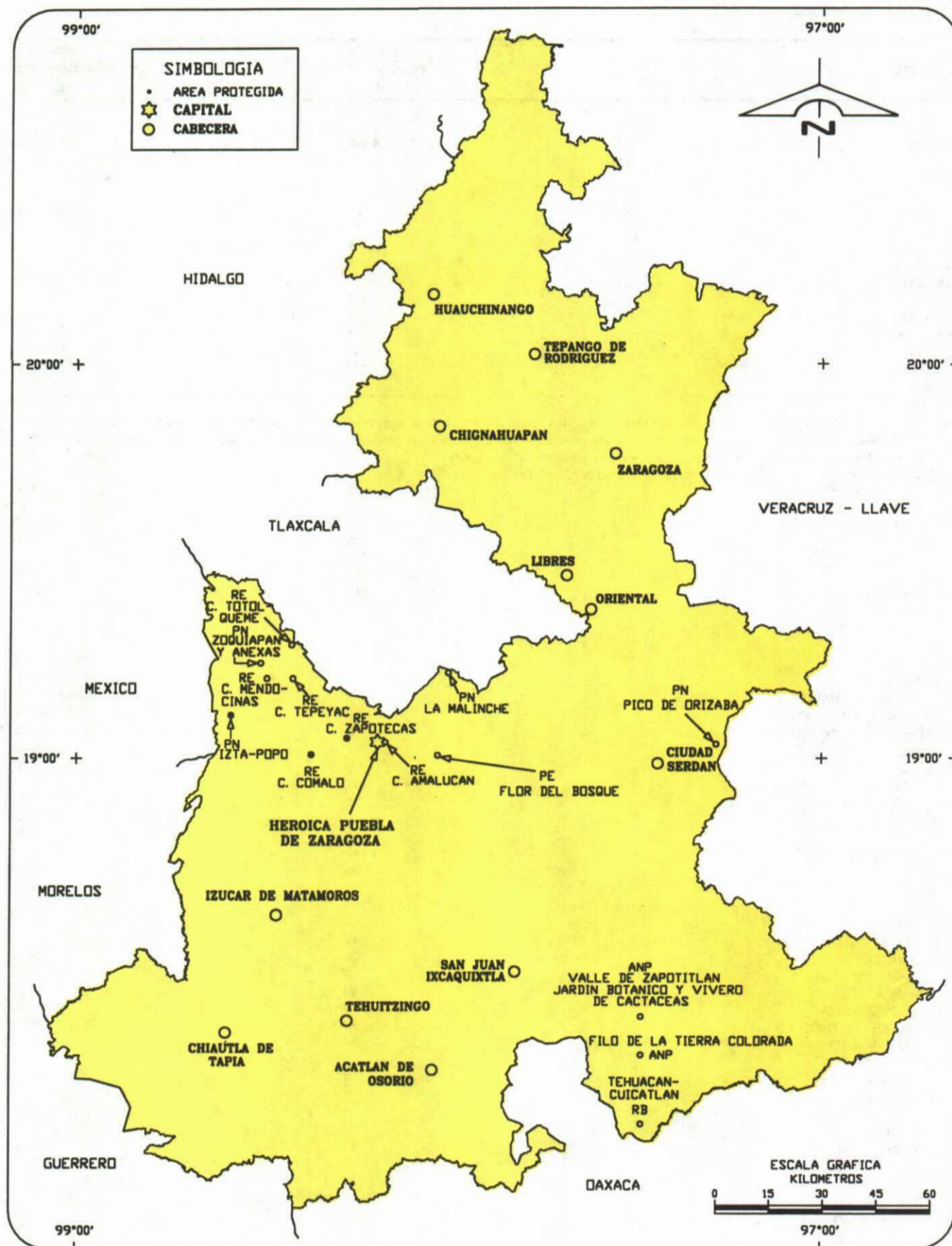


FUENTE: CGSNEGL Uso Potencial, Agricultura, 1:1 000 000.



FUENTE: CGSNEGL Uso Potencial, Ganadería, 1:1 000 000.

Areas Naturales Protegidas



FUENTE: SEMARNAP, Delegación Estatal; Subdelegación del Medio Ambiente.