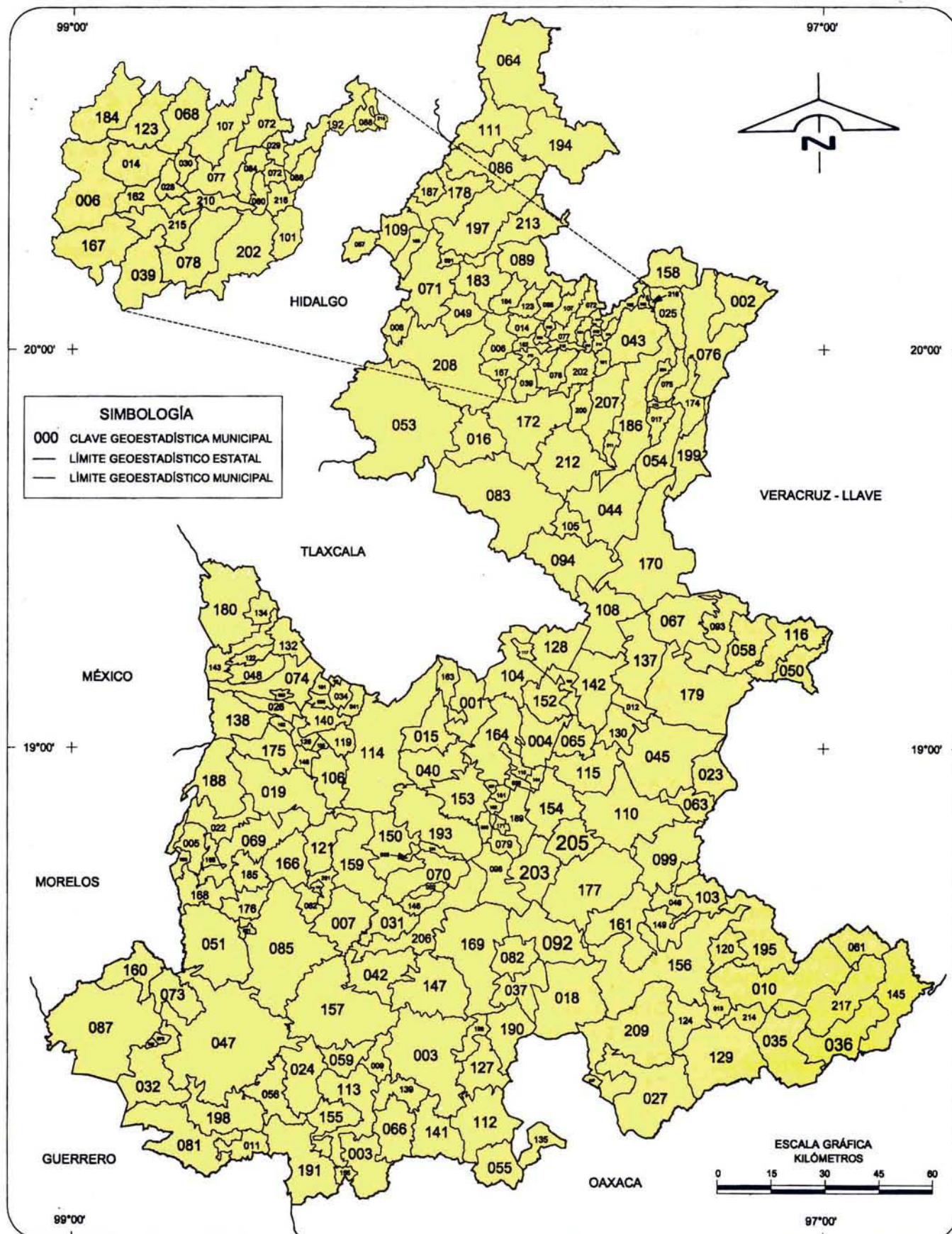


Anuario Estadístico de Puebla, edición 2001

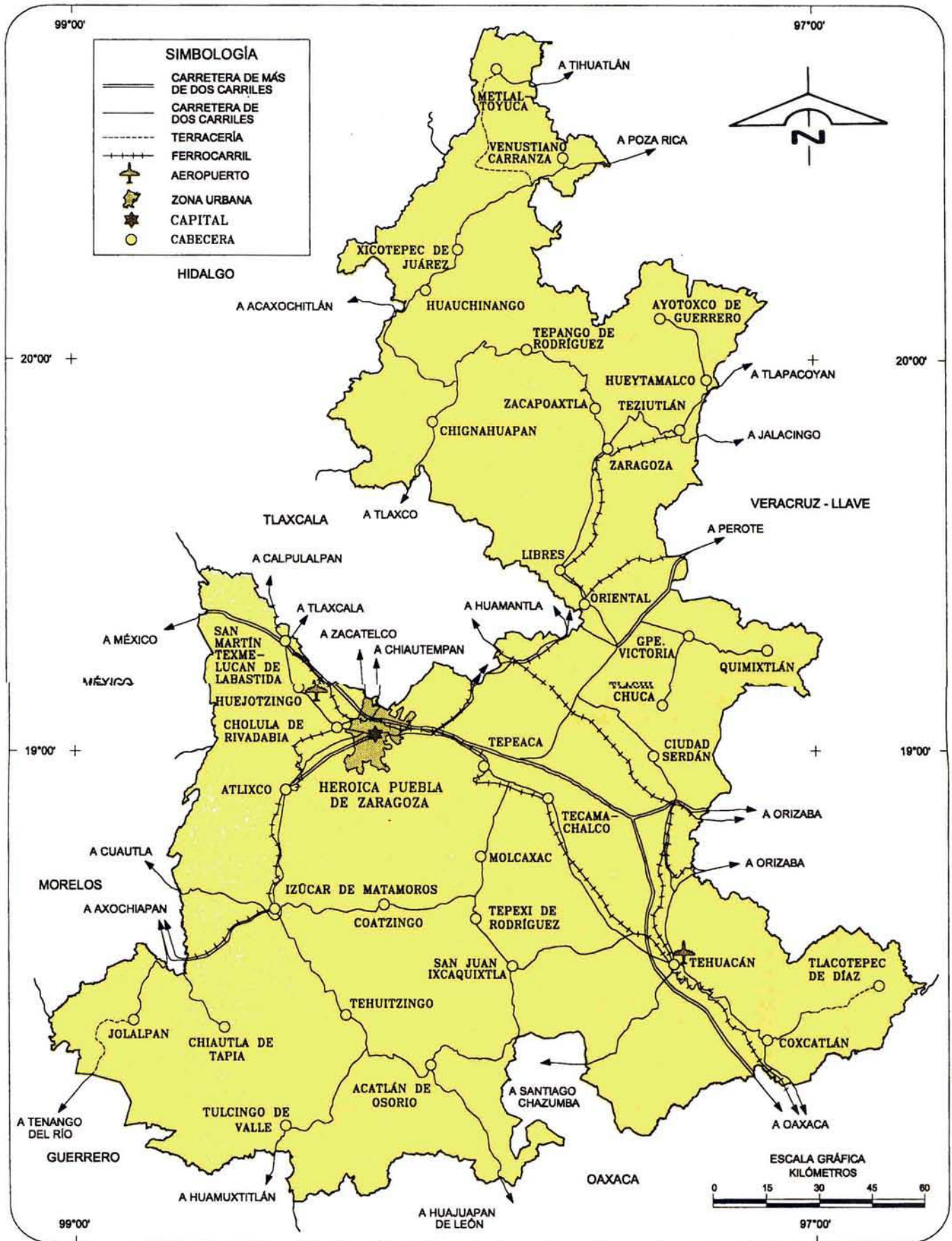
Mapas

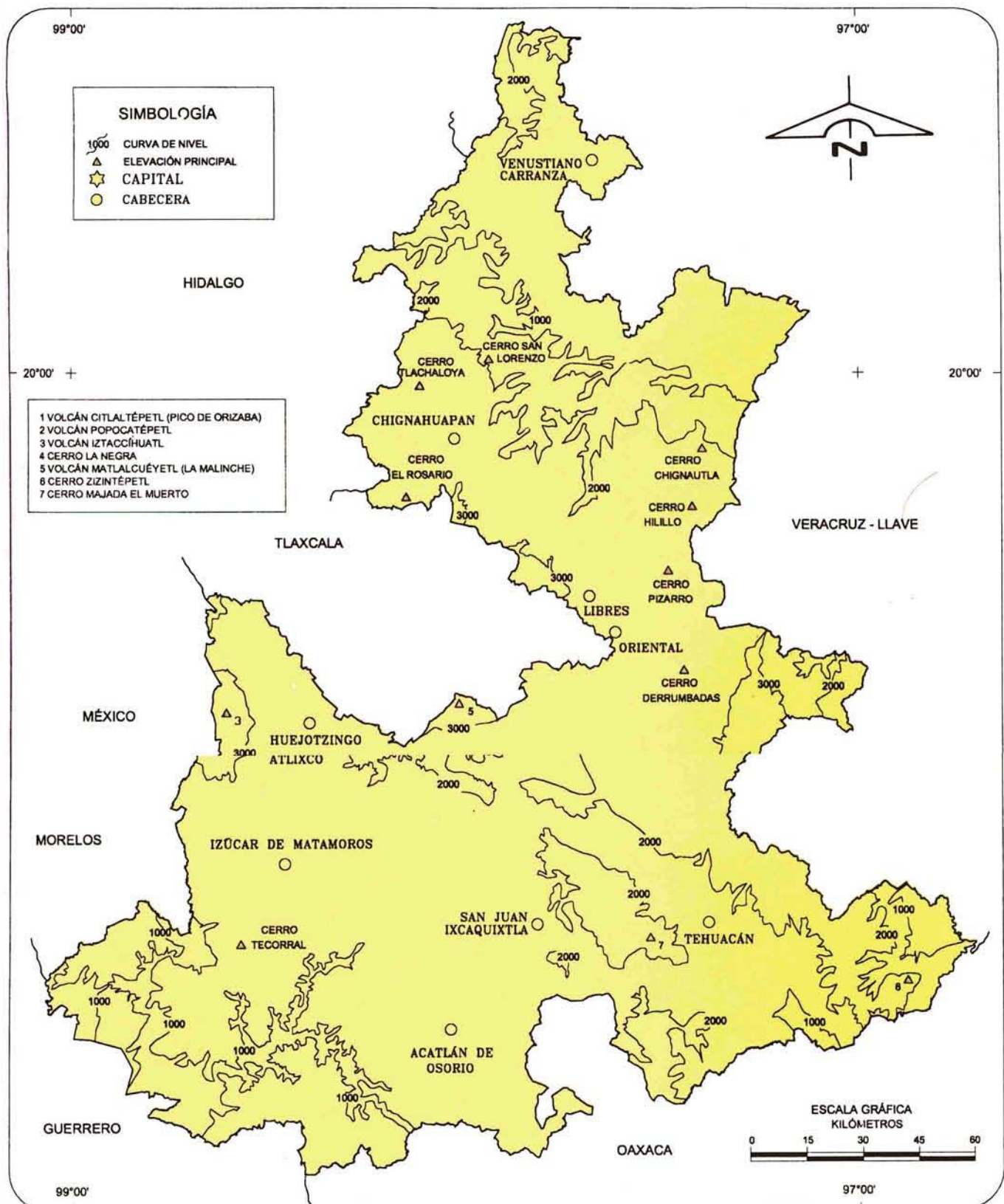
- 0 División geoestadística municipal
- 1 Infraestructura para el transporte
- 2 Orografía
- 3 Fisiografía
- 4 Geología
- 5 Climas
- 6 Isotermas
- 7 Isoyetas
- 8 Regiones y cuencas hidrológicas
- 9 Corrientes y cuerpos de agua
- 10 Suelos dominantes
- 11 Agricultura y vegetación
- 12 Uso potencial agrícola
- 13 Uso potencial pecuario
- 00 Áreas naturales protegidas

División Geoestadística Municipal

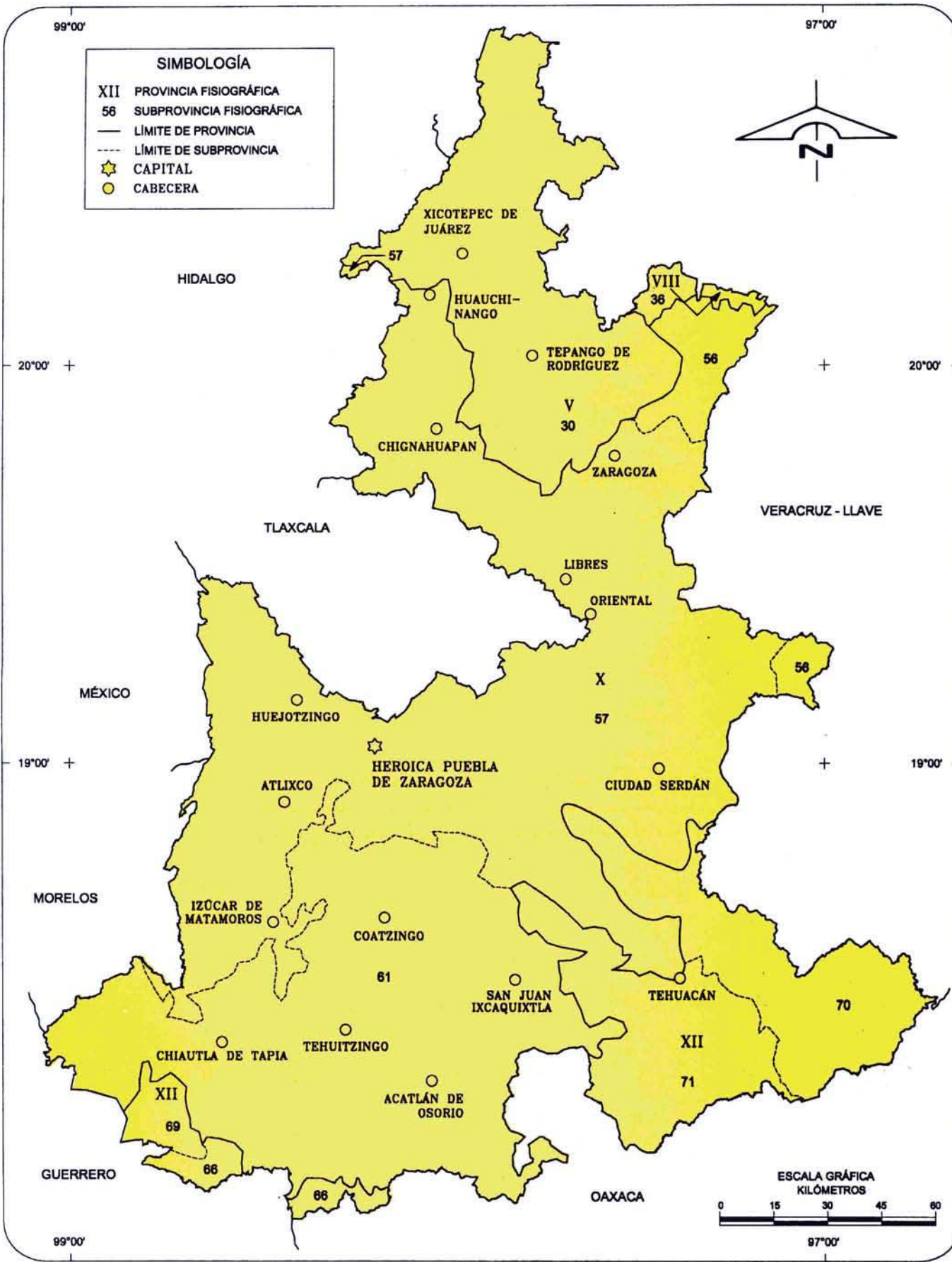


NOTA: Las divisiones incorporadas en los mapas contenidos en este anuario corresponden al Marco Geoestadístico del **INEGI** y no a la división político administrativa del estado.
FUENTE: **INEGI**. Marco Geoestadístico, 2000.



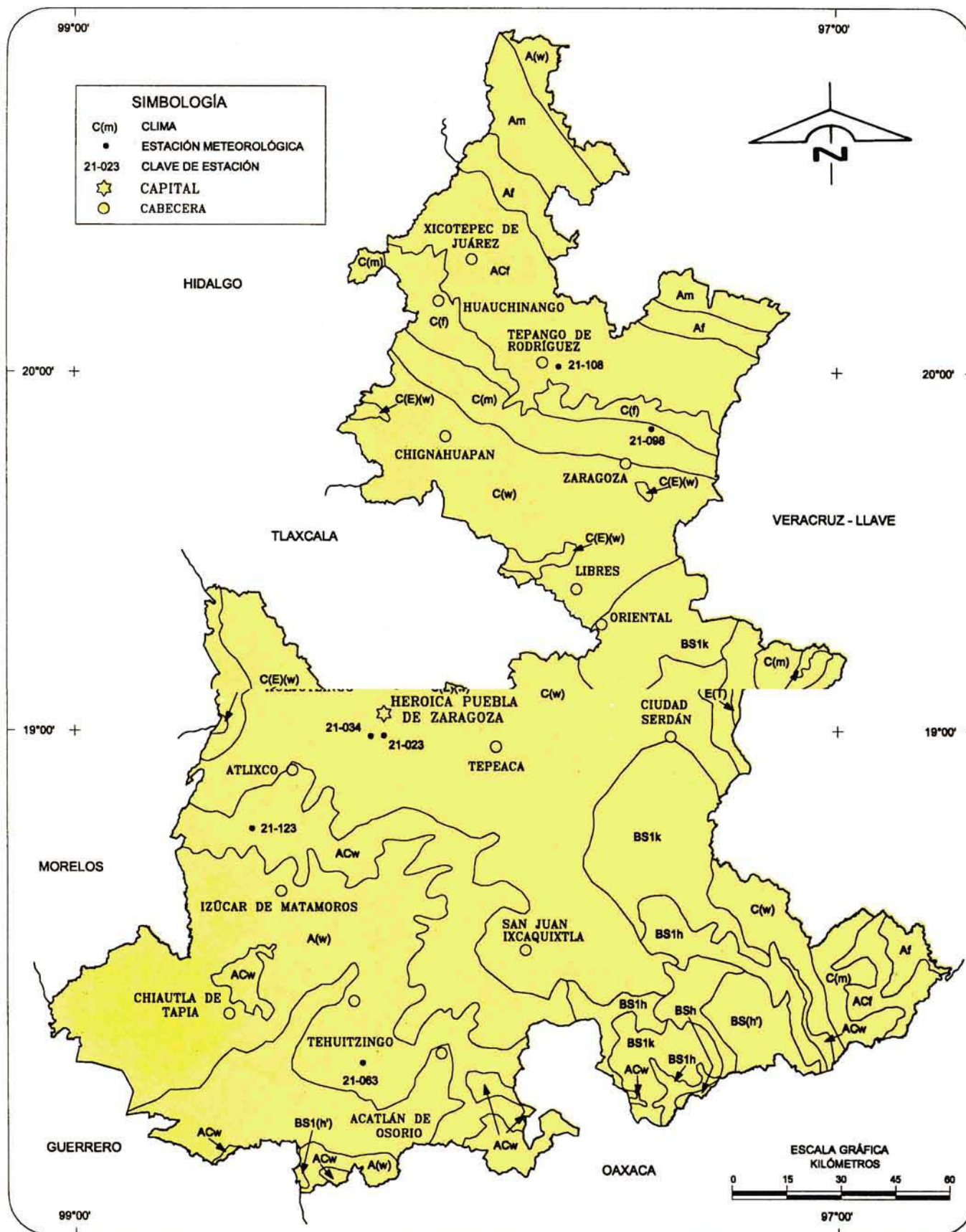


FUENTE: INEGI. Carta Topográfica, 1:1 000 000 (segunda edición).
 INEGI. Carta Topográfica, 1:50 000.

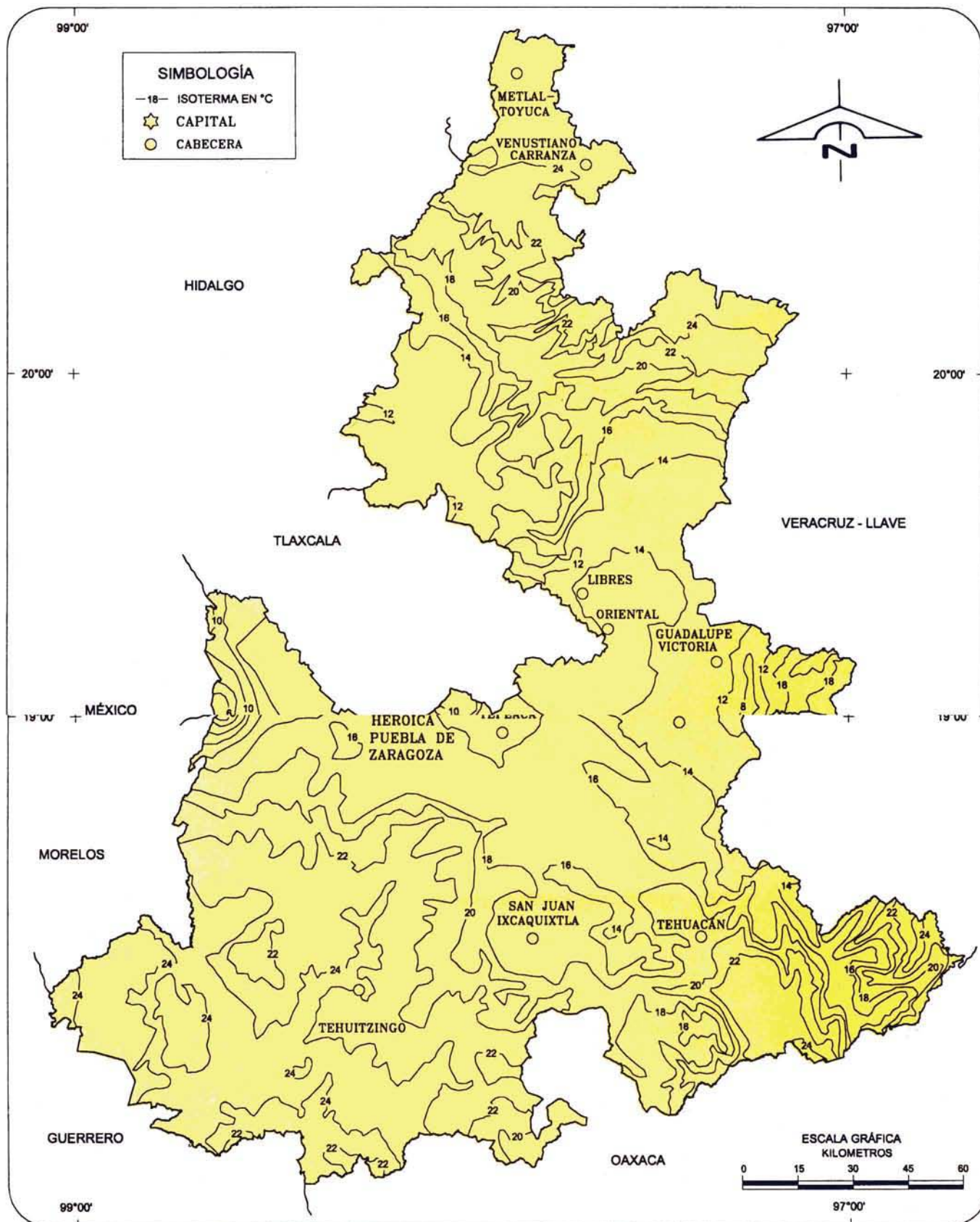


FUENTE: CGSNEGI. Carta Fisiográfica, 1:1 000 000.

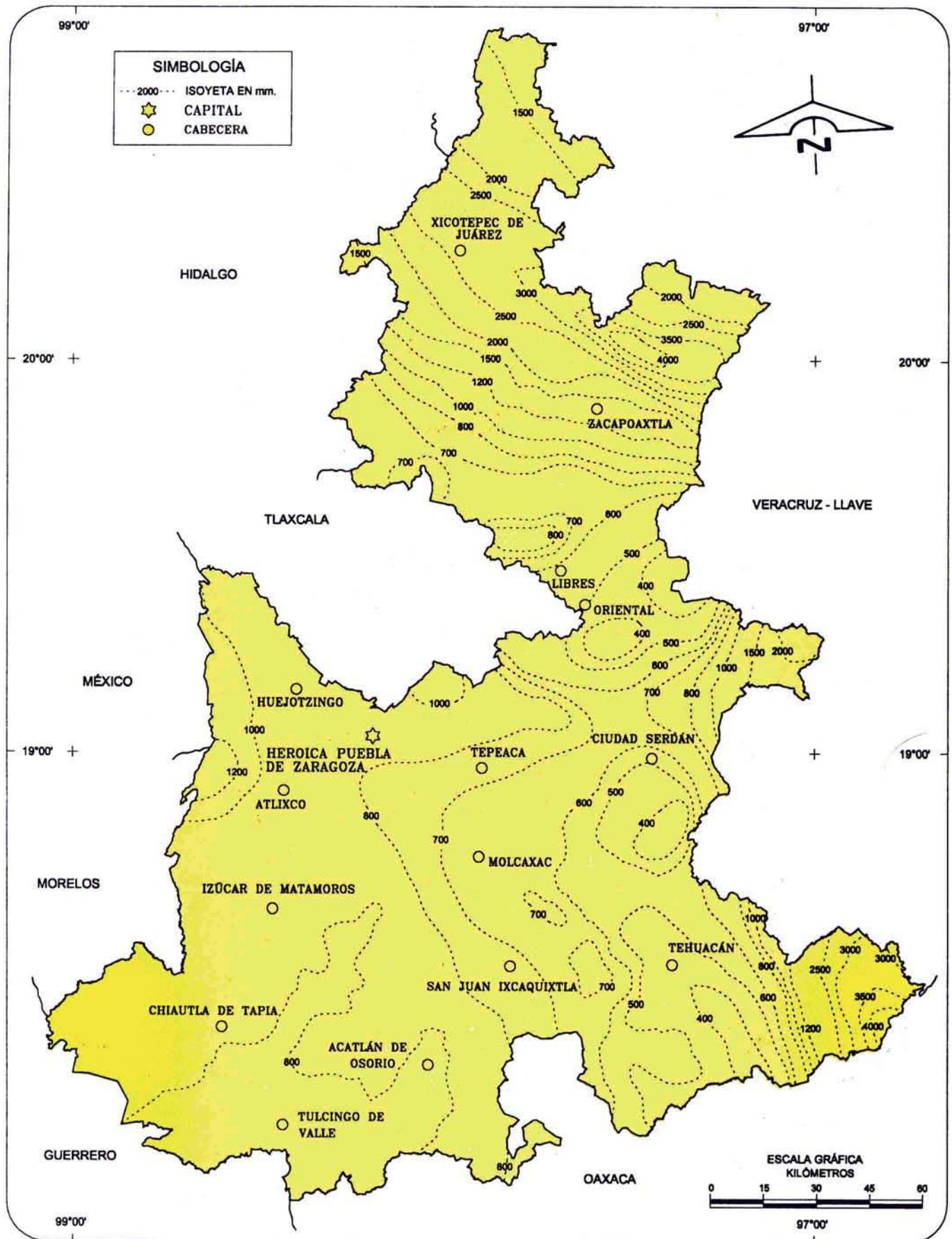




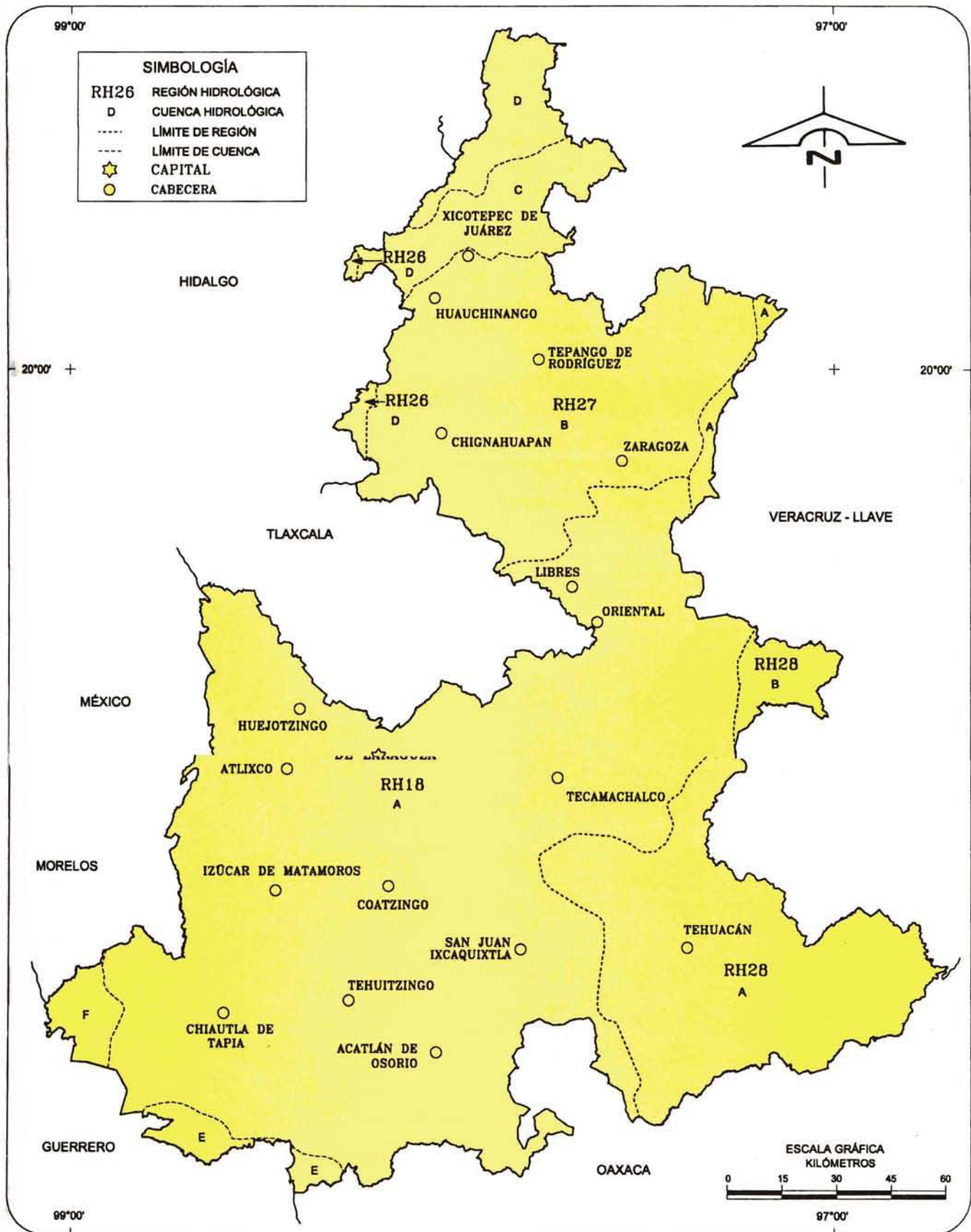
FUENTE: INEGI. Carta de Climas, 1:1 000 000.



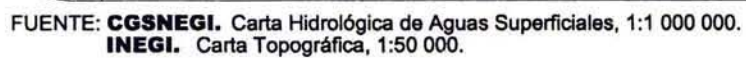
FUENTE: CGSNEGI. Carta de Temperaturas Medias Anuales, 1:1 000 000.

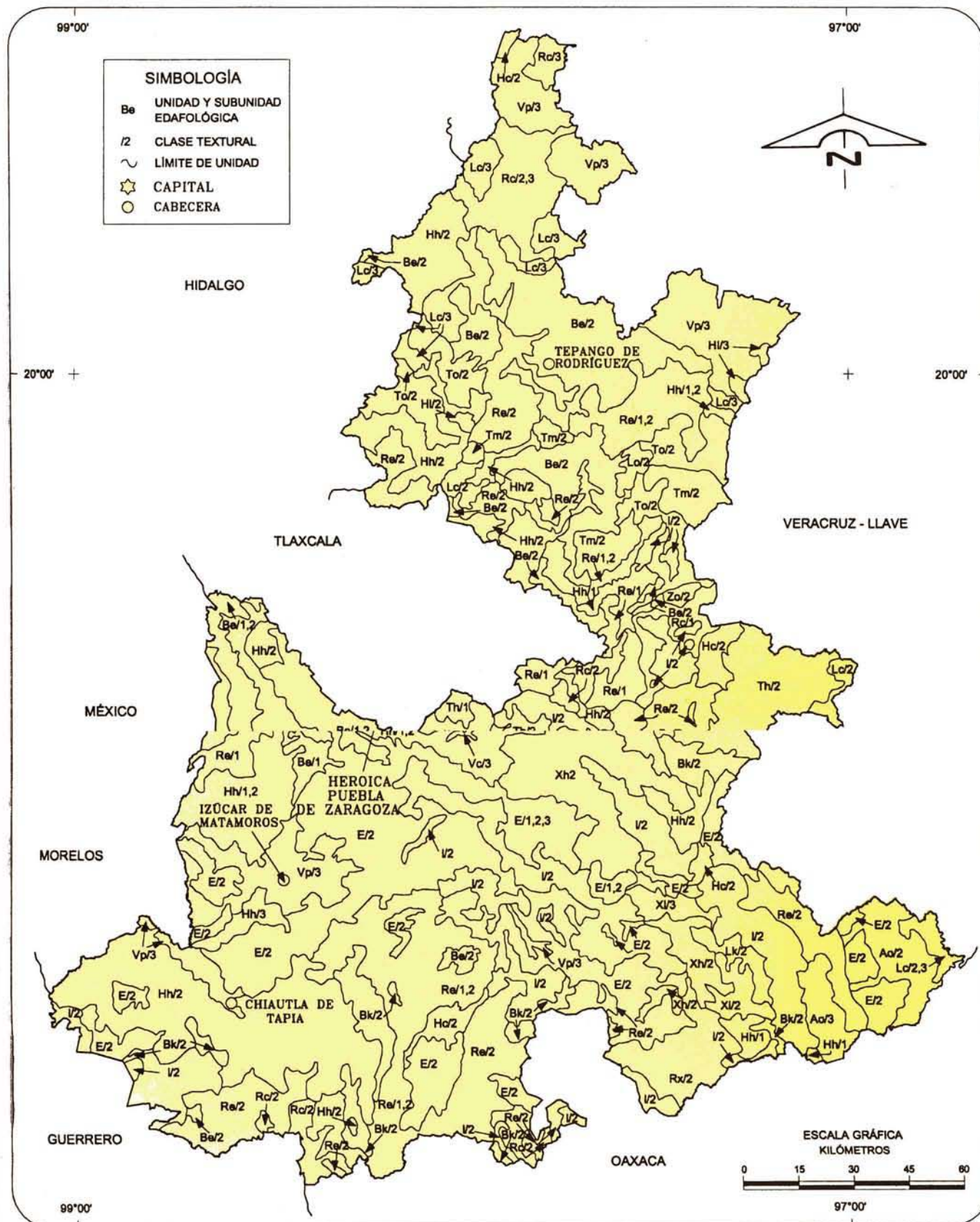


FUENTE: INEGI. Carta de Precipitación Total Anual, 1:1 000 000.

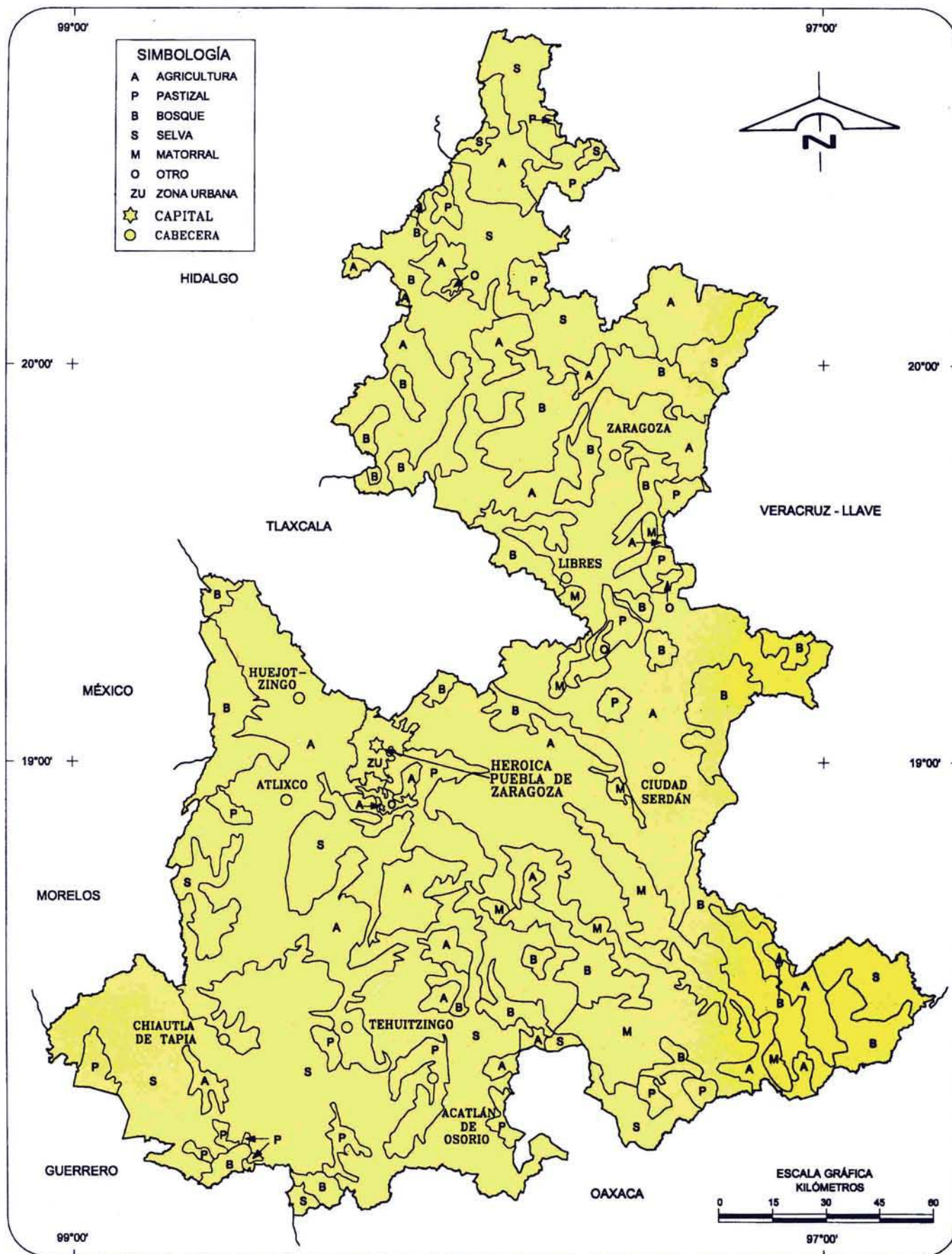


FUENTE: **CGSNEGI**. Carta Hidrológica de Aguas Superficiales, 1:1 000 000.

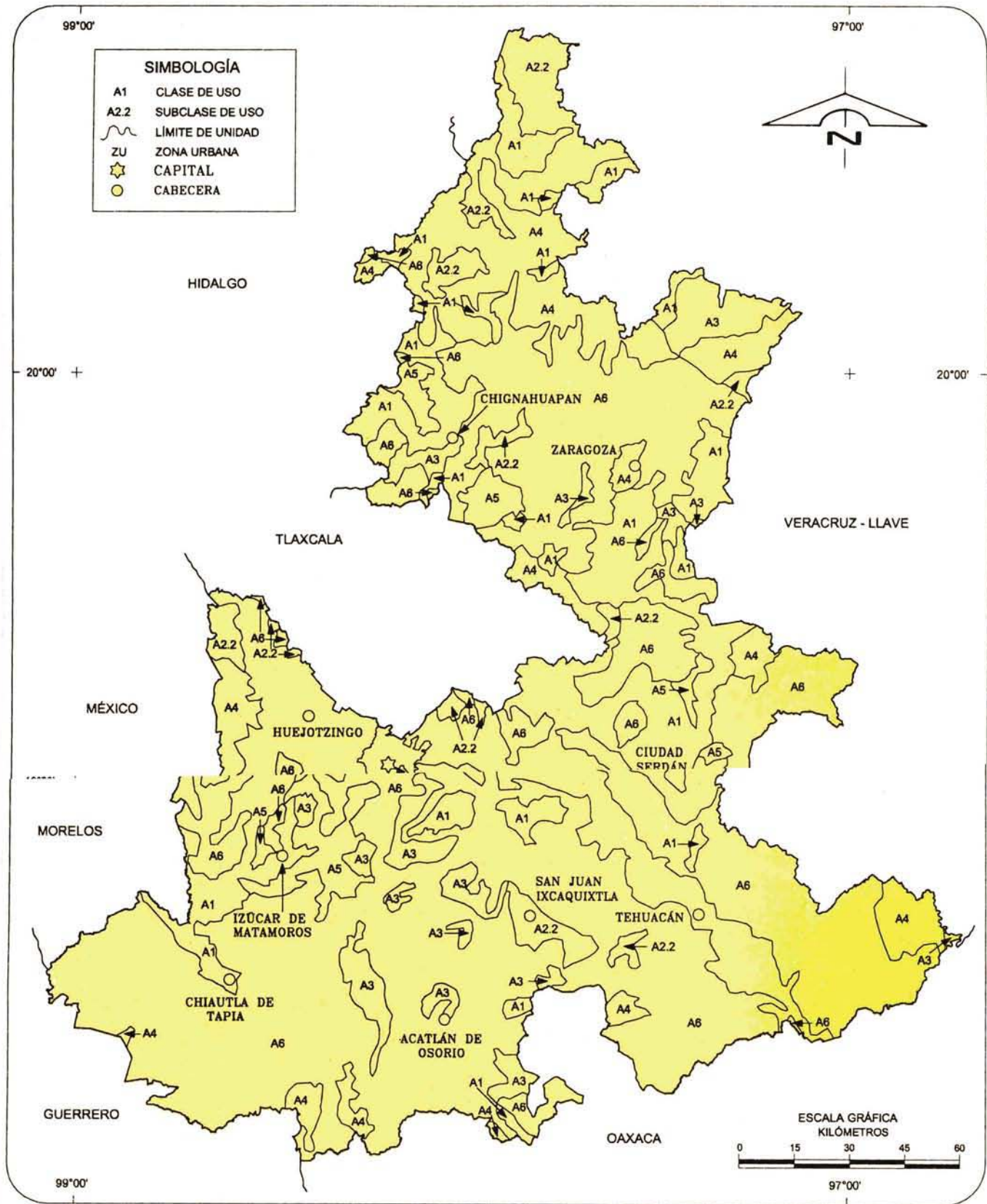




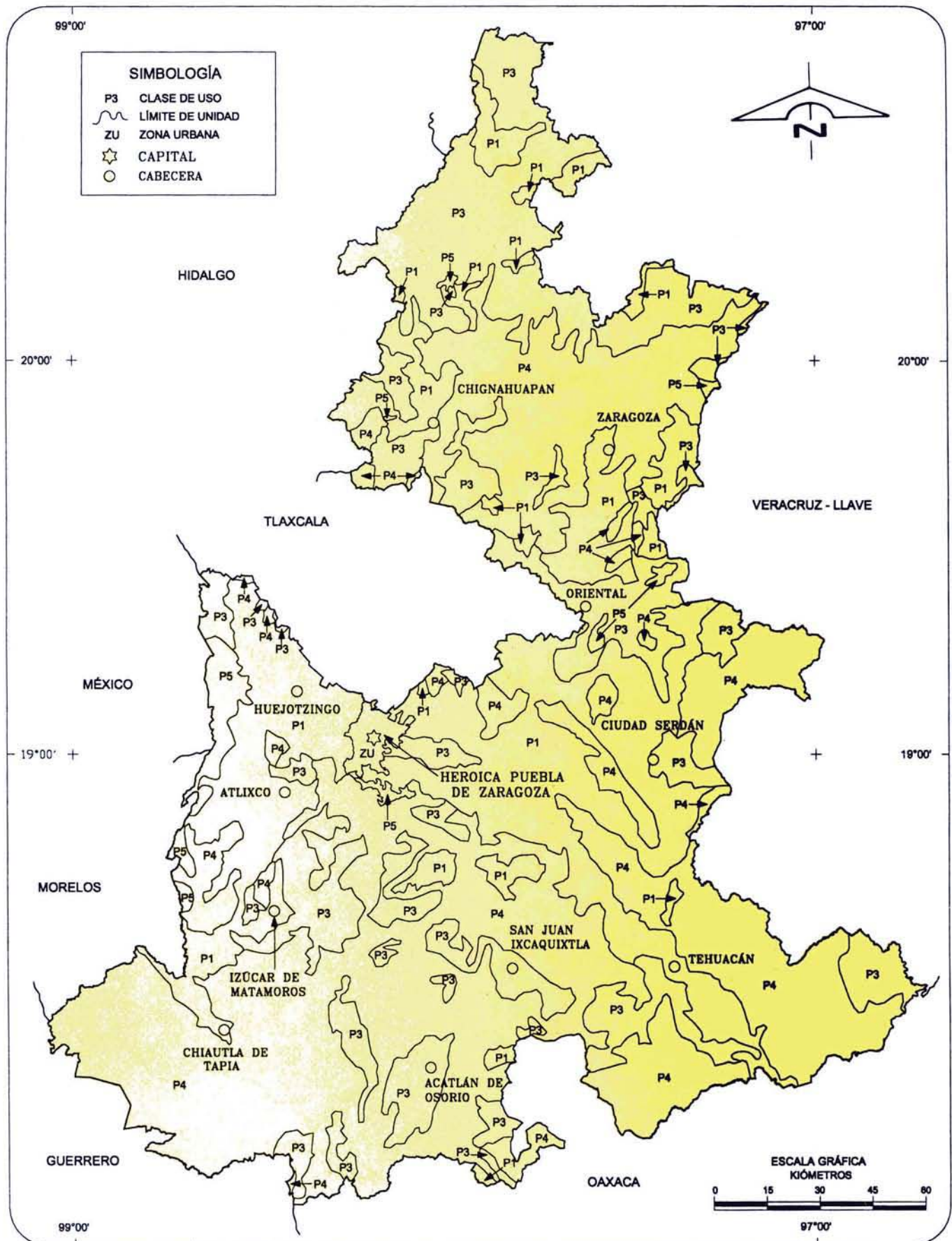
FUENTE: CGSNEGI. Carta Edafológica, 1:1 000 000.



FUENTE: **CGSNEGI**. Carta de Uso del Suelo y Vegetación, 1:1 000 000.

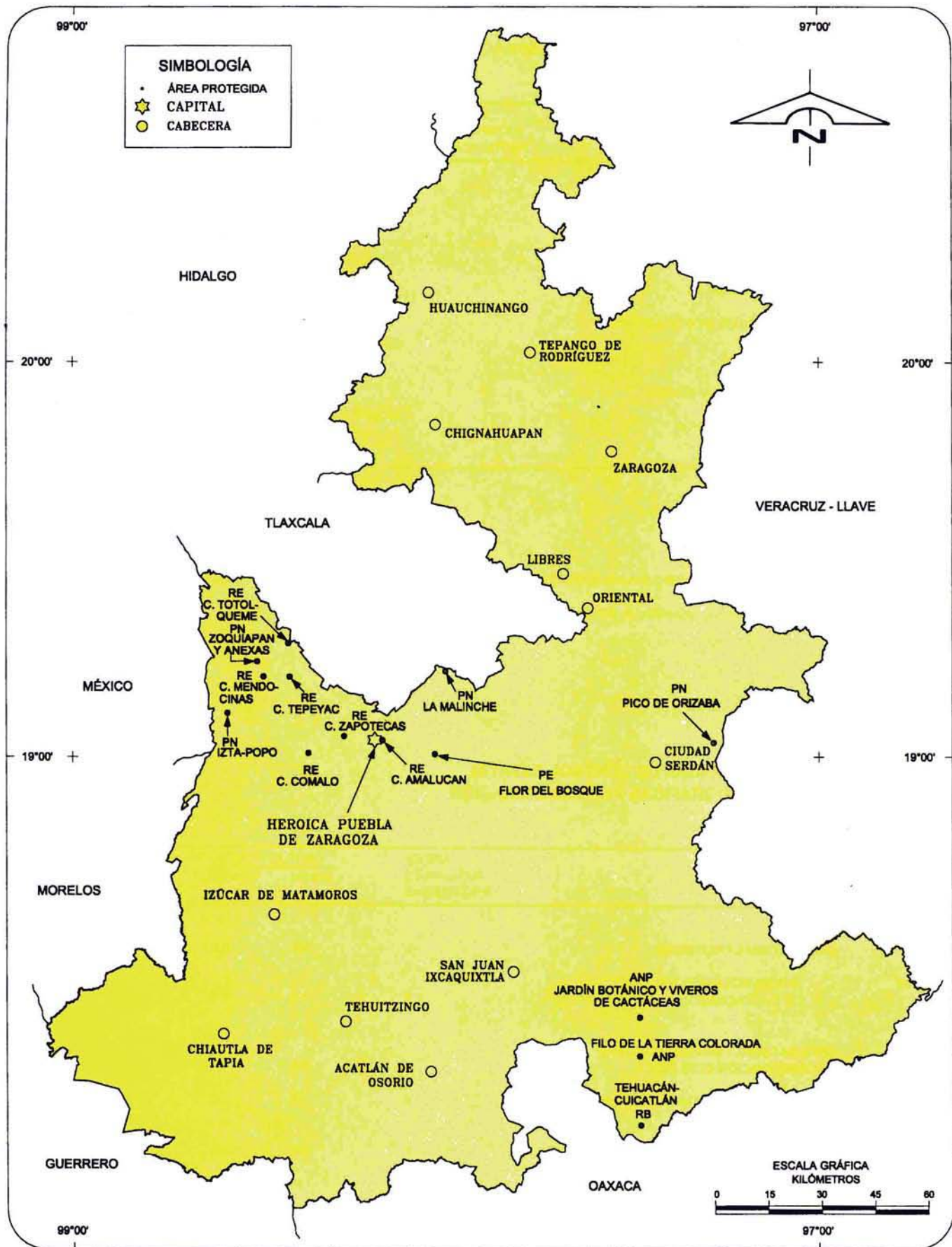


FUENTE: **CGSNEGI.** Uso Potencial, Agricultura, 1:1 000 000.



FUENTE: **CGSNEGI**. Uso Potencial, Ganadería, 1:1 000 000.

Áreas Naturales Protegidas



FUENTE: SEMARNAP, Delegación Estatal; Subdelegación del Medio Ambiente.