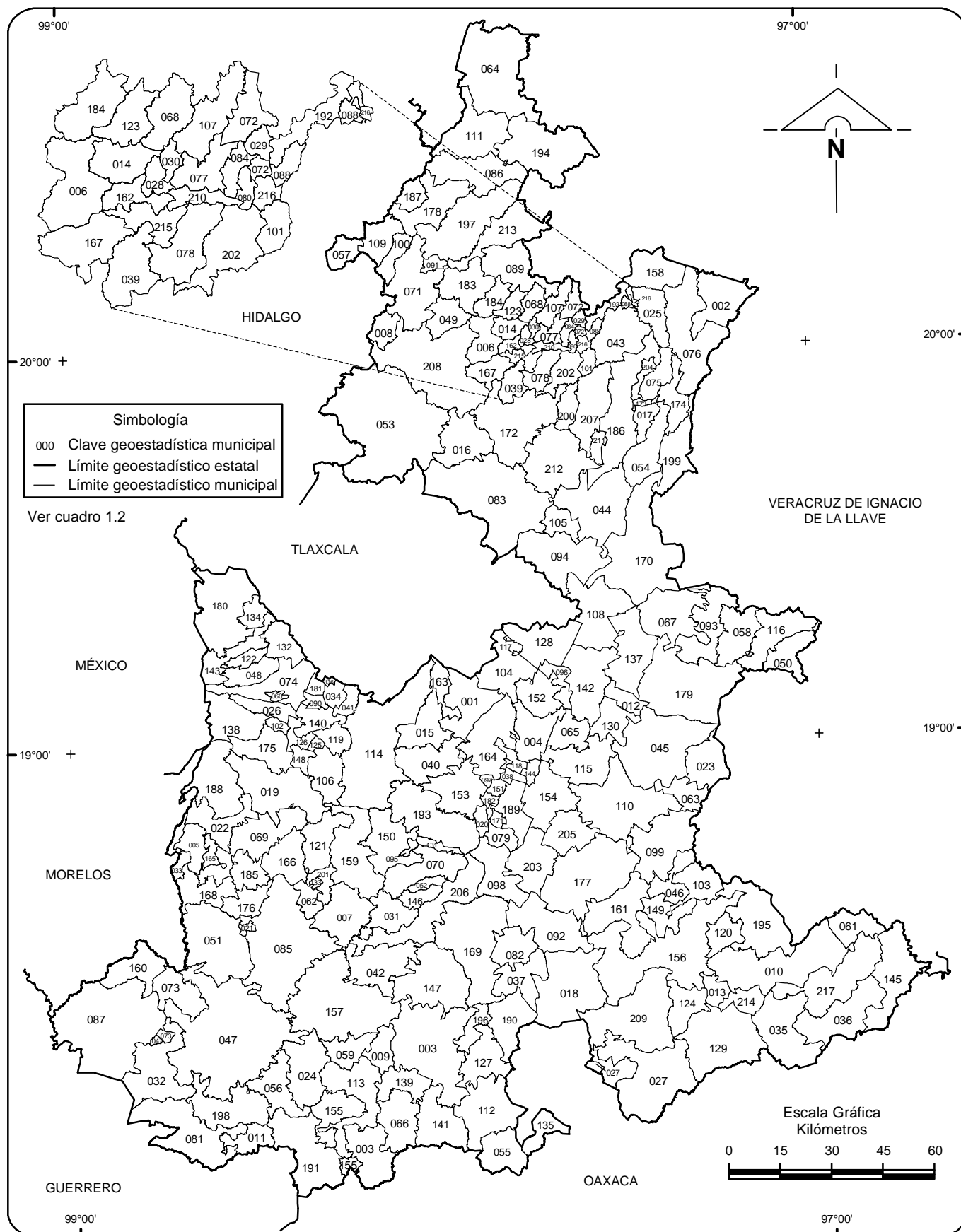


Anuario Estadístico de Puebla, edición 2008

Mapas

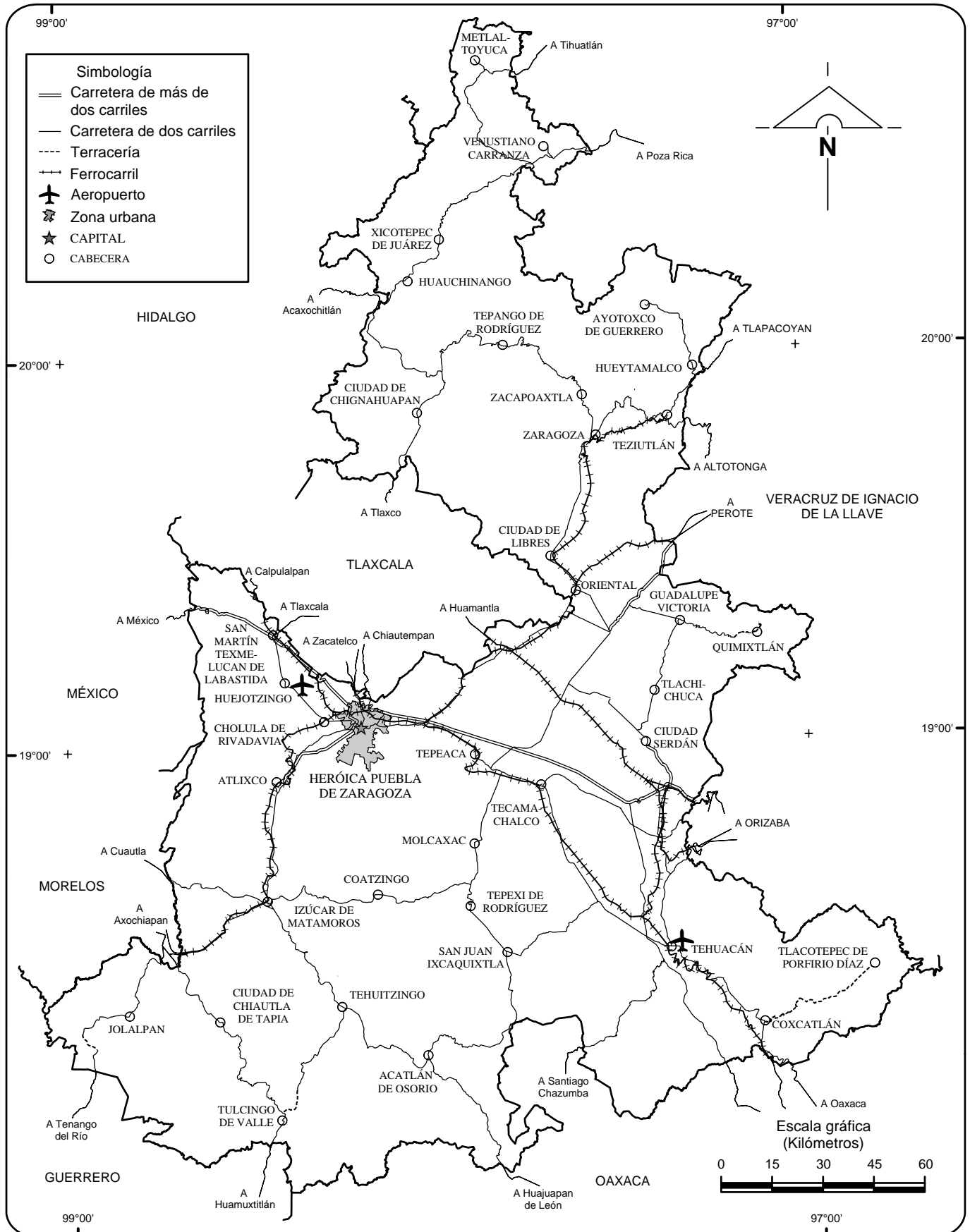
- 0 División geoestadística municipal
- 1 Infraestructura para el transporte
- 2 Orografía
- 3 Fisiografía
- 4 Geología
- 5 Climas
- 6 Isotermas
- 7 Isoyetas
- 8 Regiones y cuencas hidrológicas
- 9 Corrientes y cuerpos de agua
- 10 Suelos dominantes
- 11 Agricultura y vegetación
- 12 Uso potencial agrícola
- 13 Uso potencial pecuario
- 00 Areas naturales protegidas

División Geoestadística Municipal

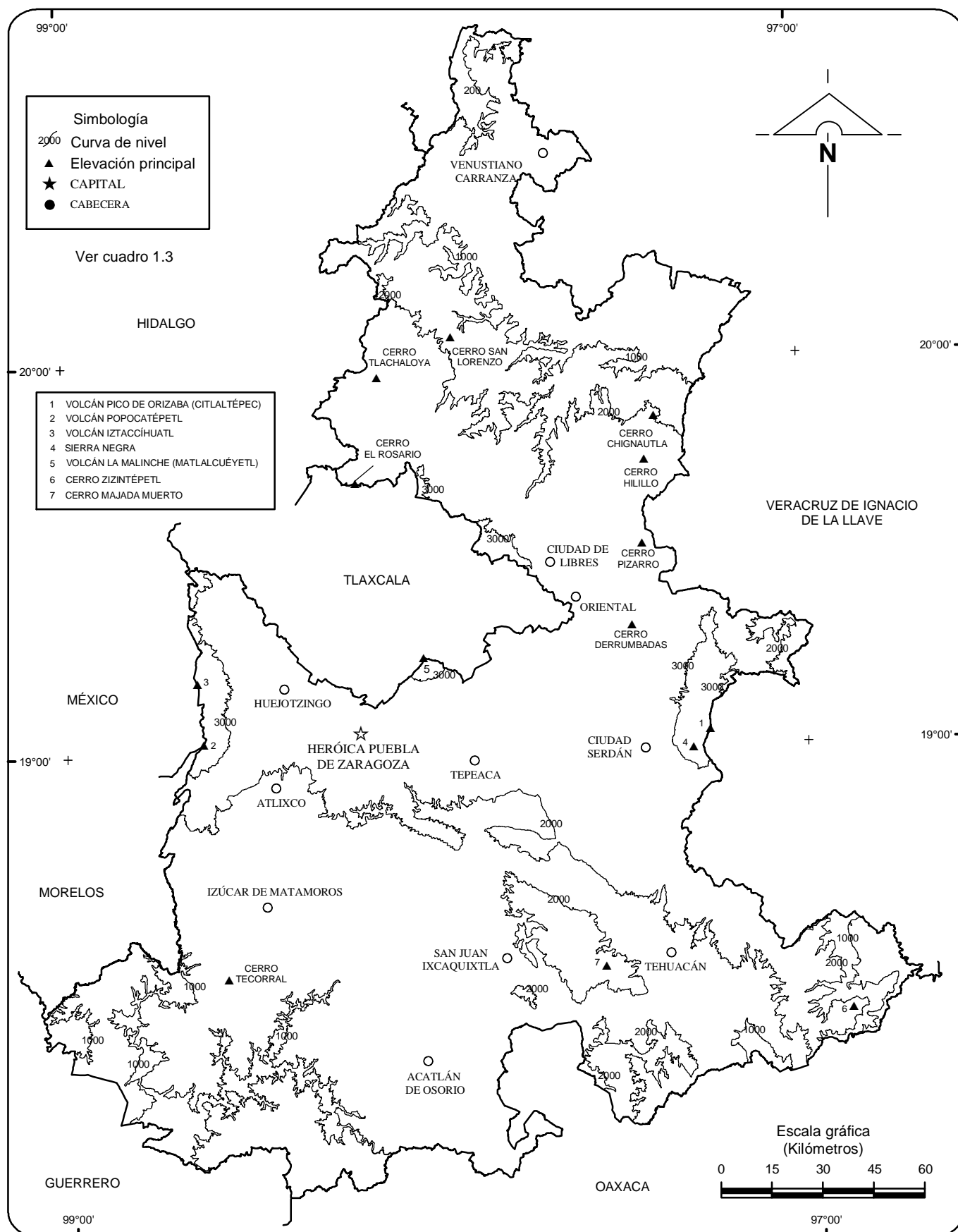


NOTA: Las divisiones incorporadas en los mapas contenidos en este anuario corresponden al Marco Geoestadístico del **INEGI** y no a la división político-administrativa del estado.

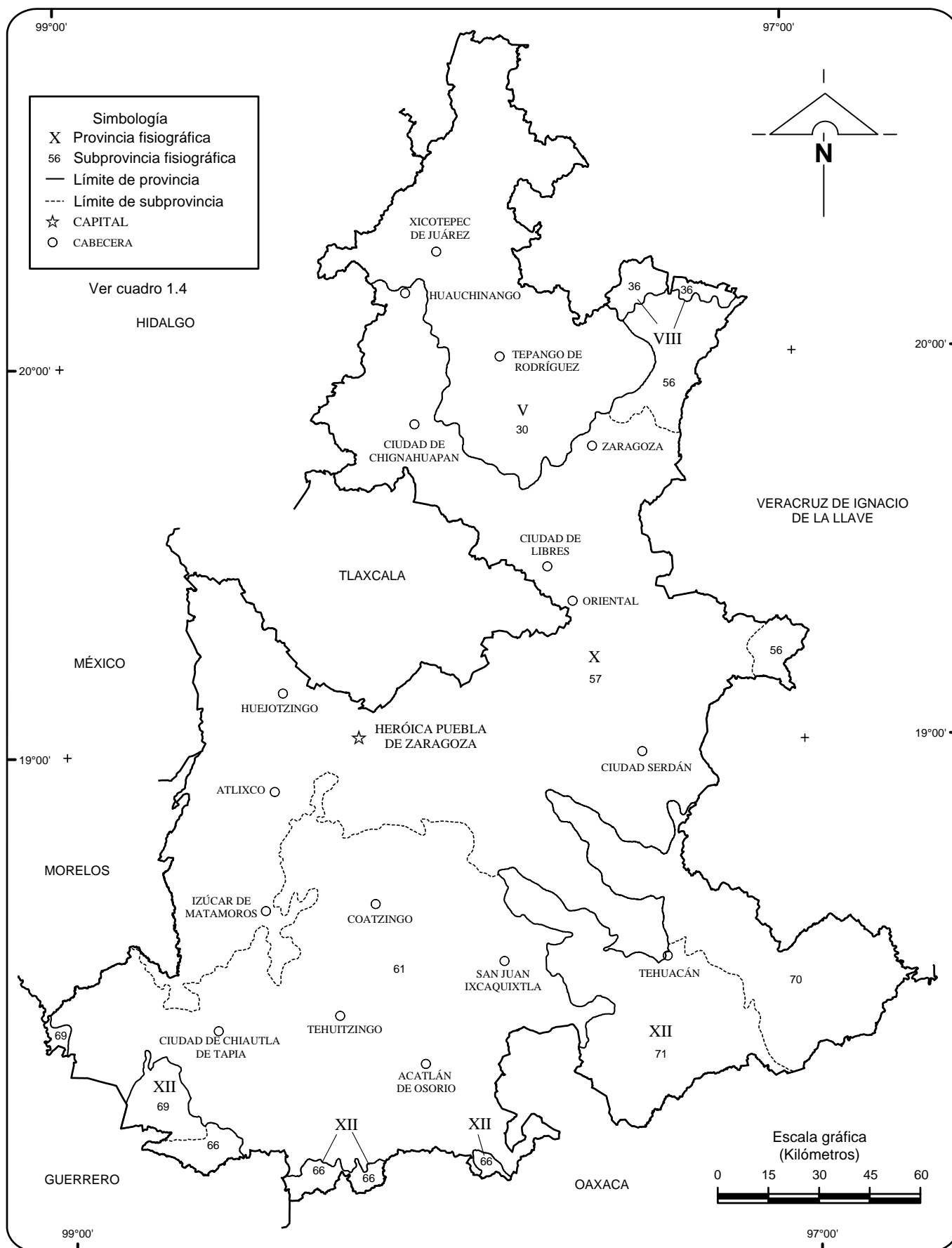
FUENTE: **INEGI**. Marco Geoestadístico Municipal 2005, versión 3.1.

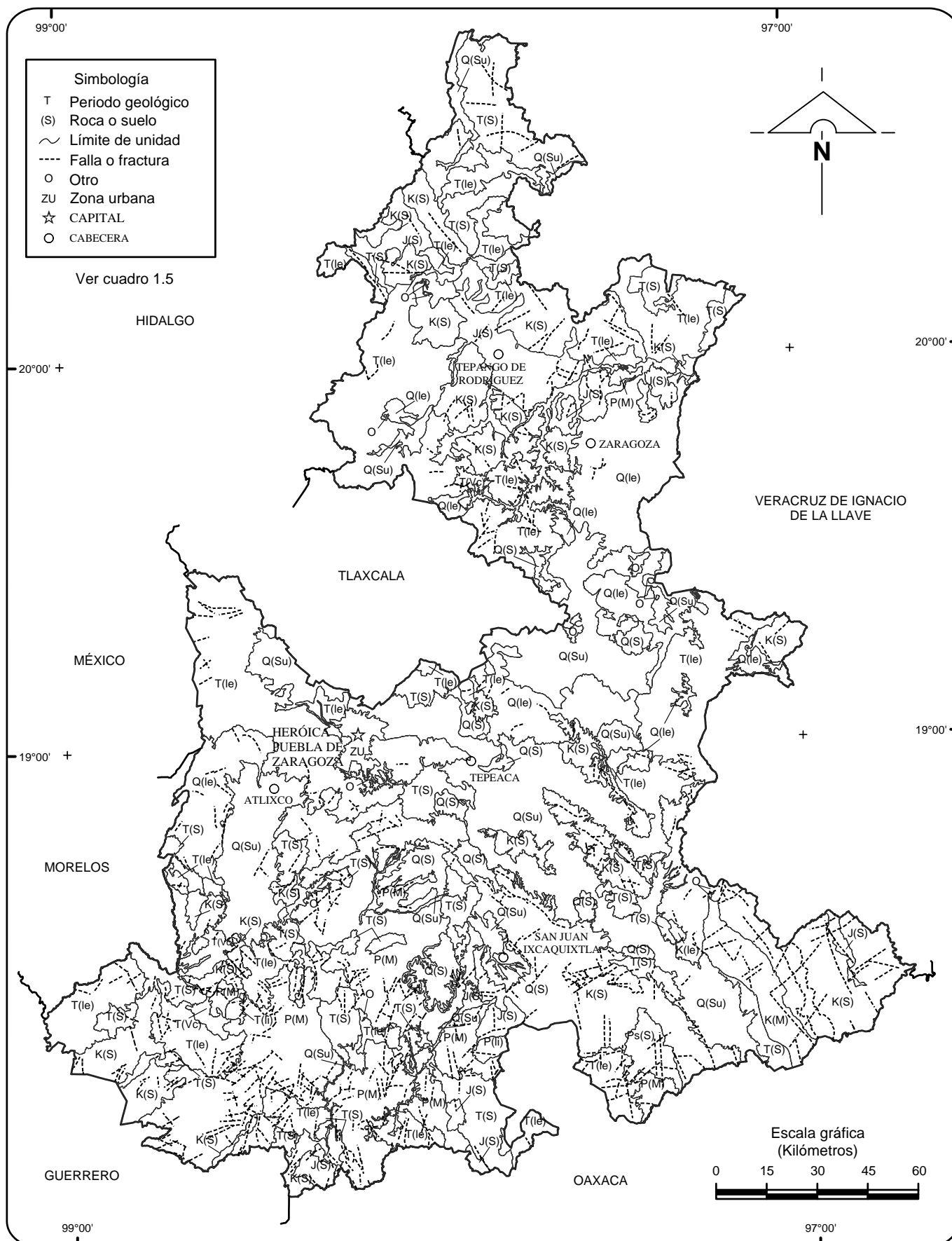


Fuente: SCT. Puebla. Mapa de Comunicaciones y Transportes. 2006.
 INEGI. Información Topográfica Digital Escala 1:250 000 serie III.



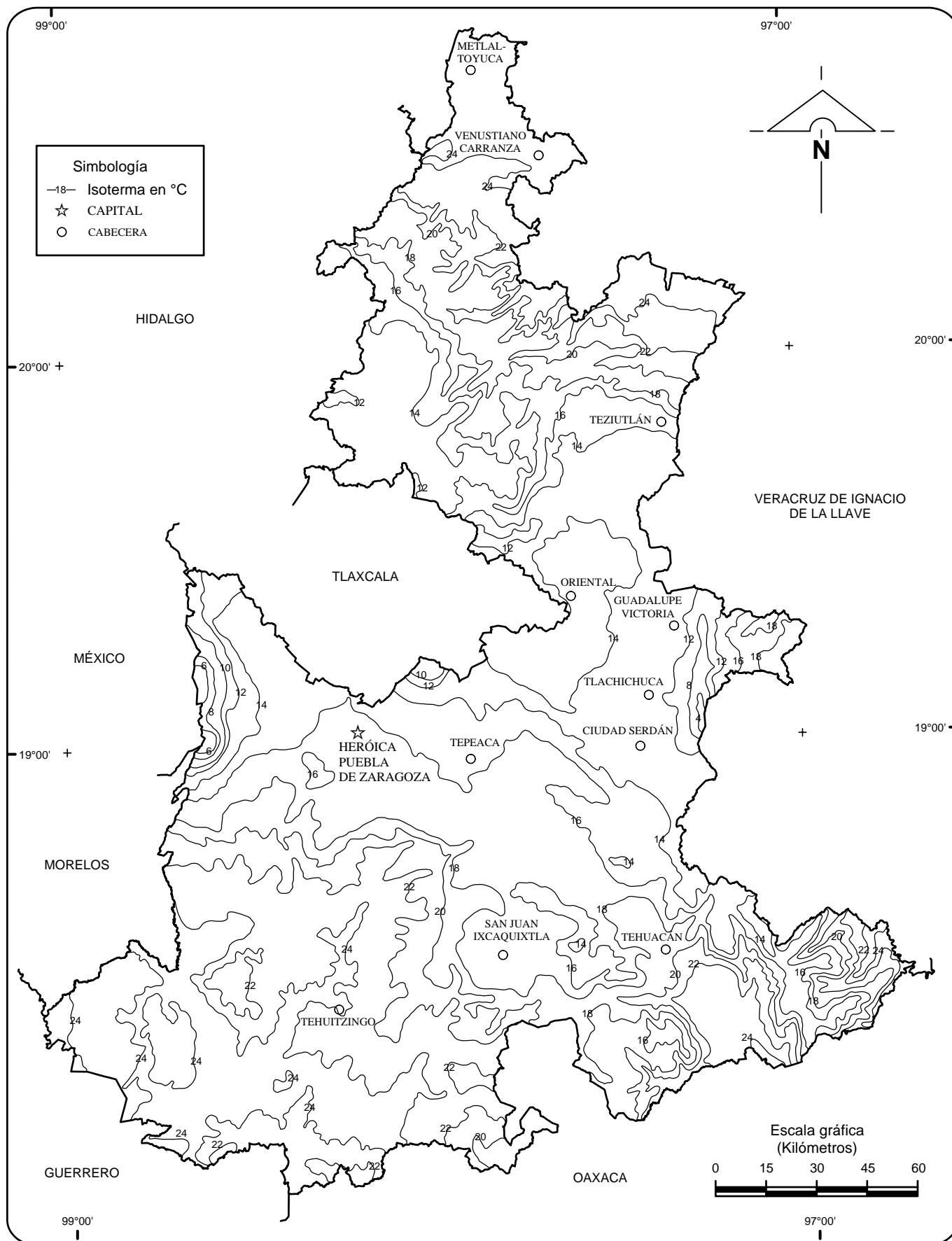
Fuente: INEGI. Información Topográfica Digital Escala 1:250 000 serie III.
 INEGI. Carta Topográfica, 1:50 000.

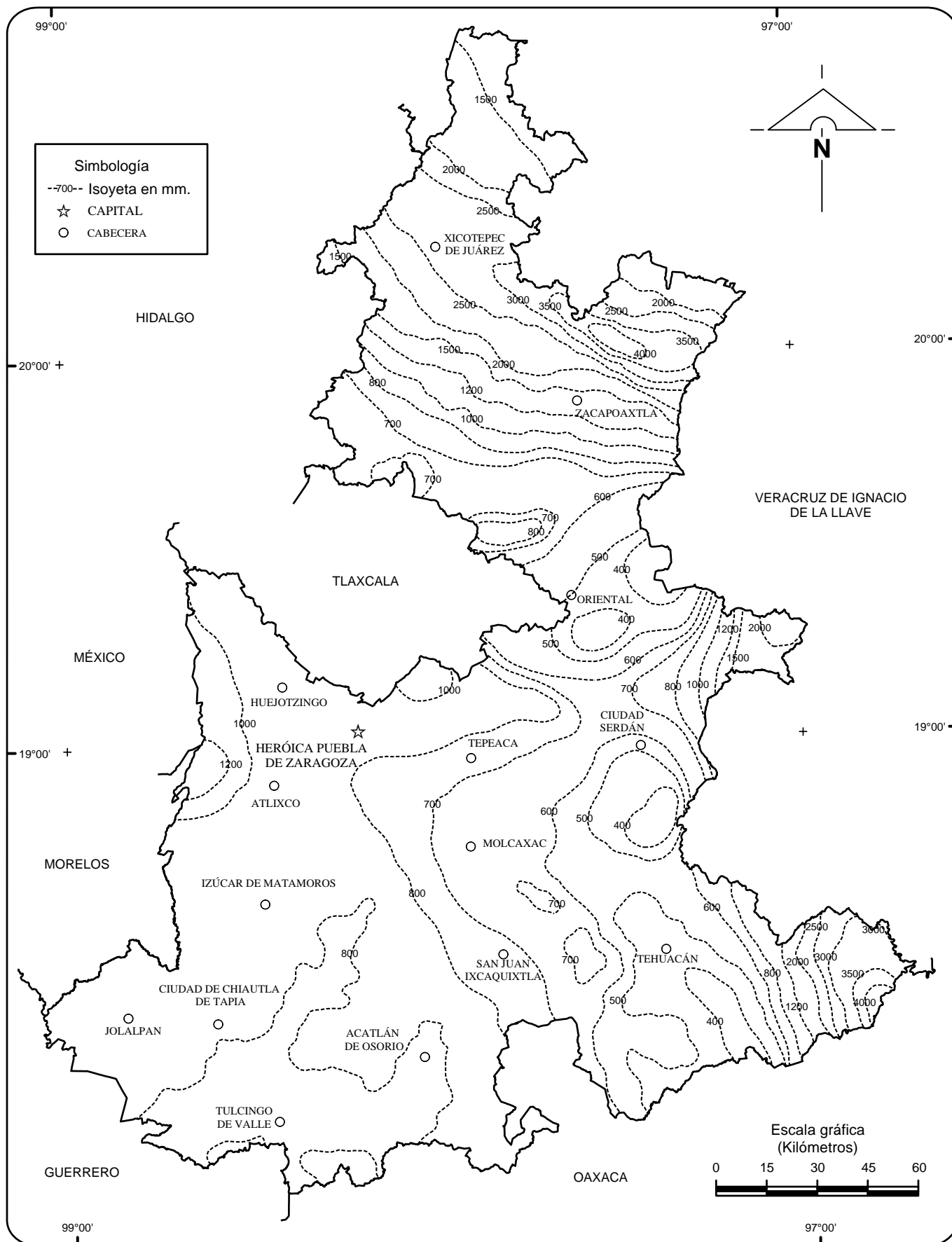




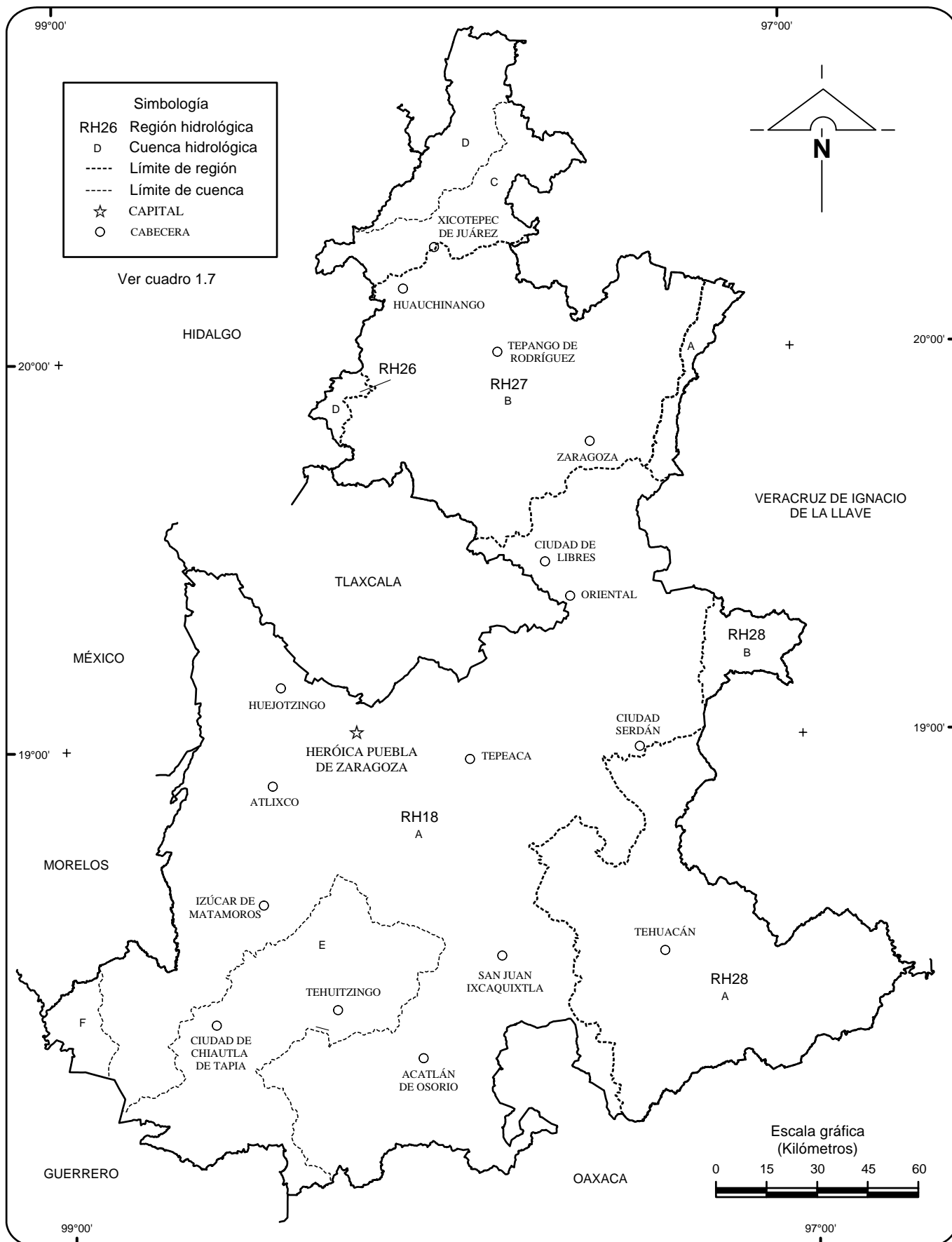
Fuente: INEGI. Continuo Nacional del Conjunto de Datos Geográficos de la Carta Geológica, 1:250 000, serie I.

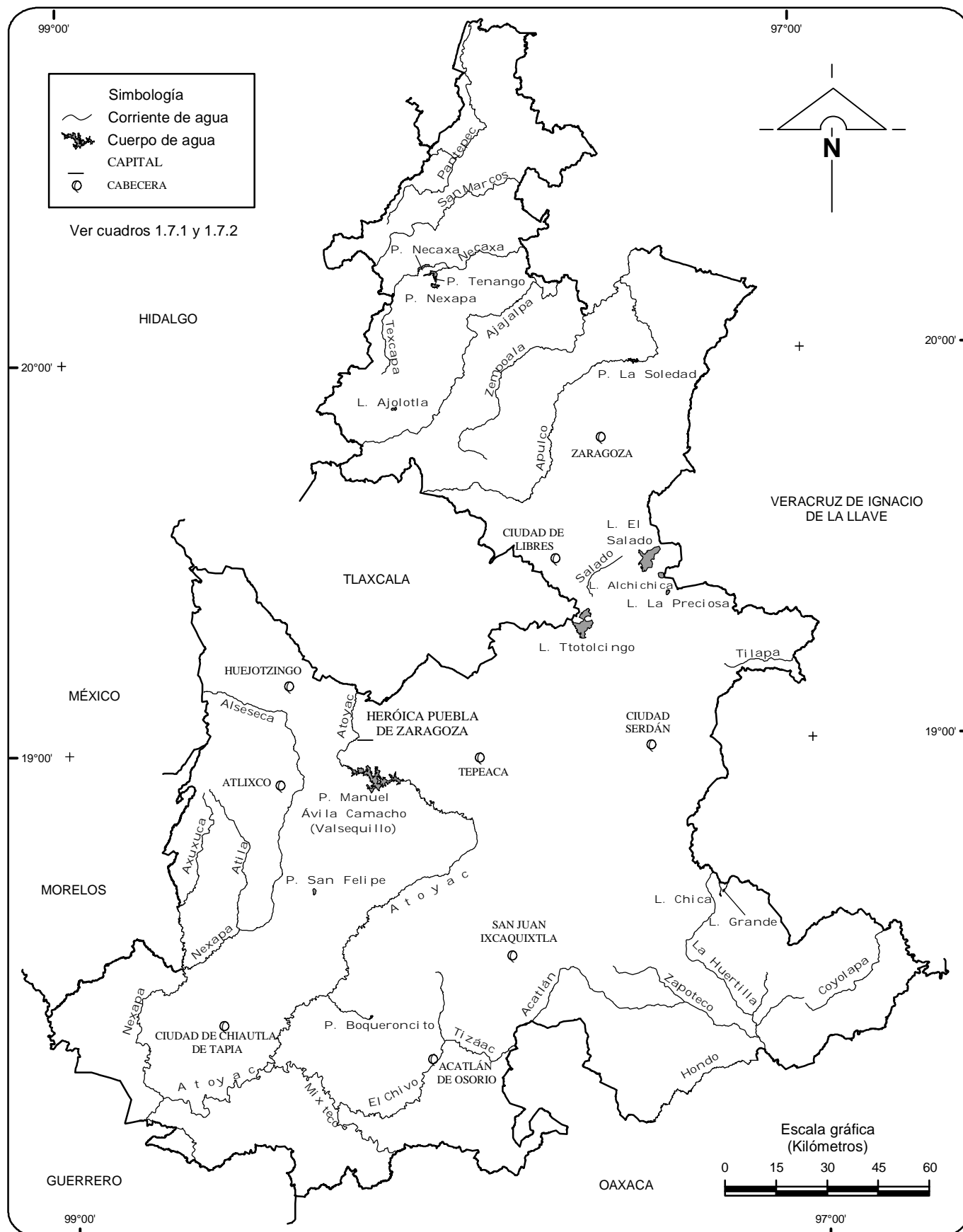




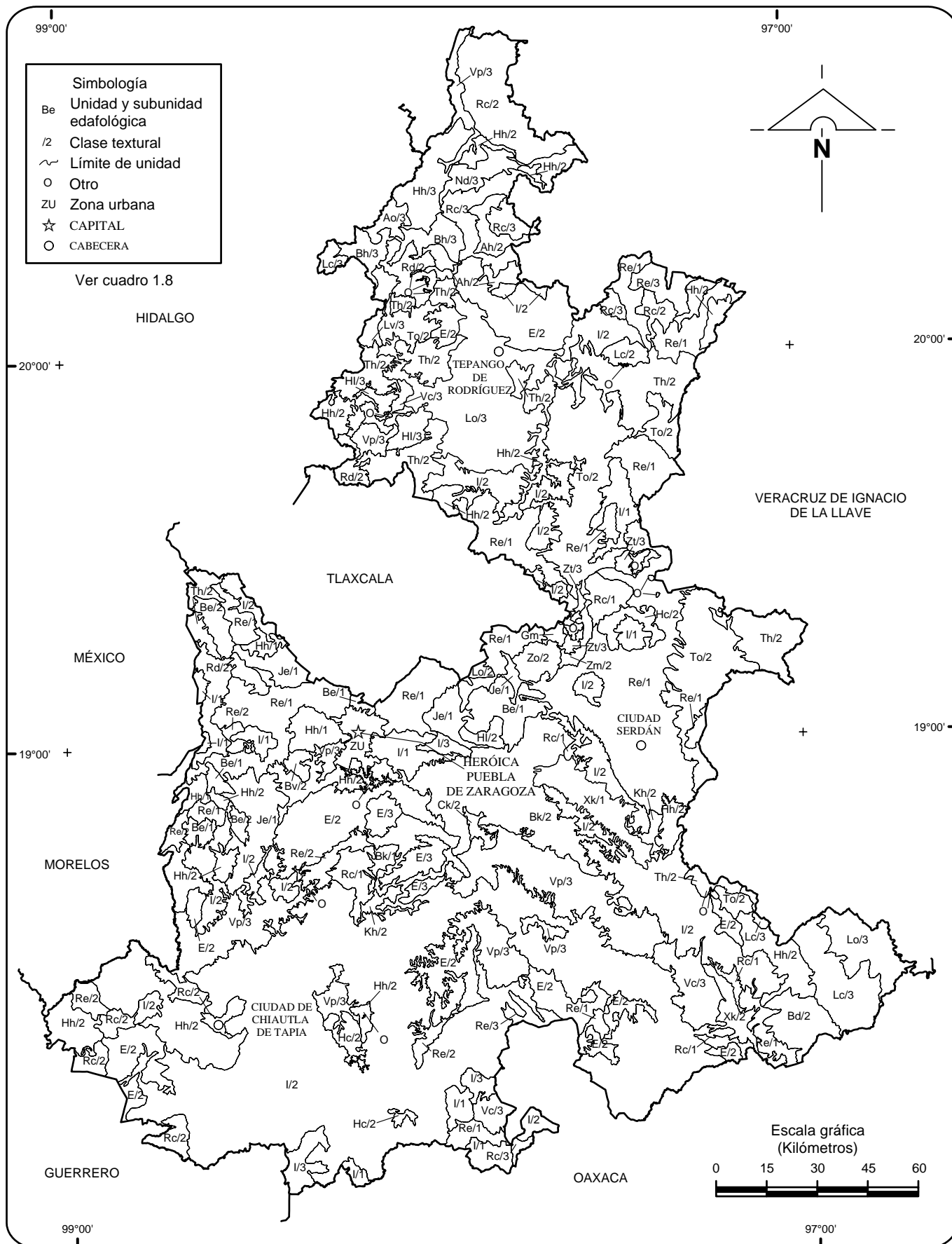


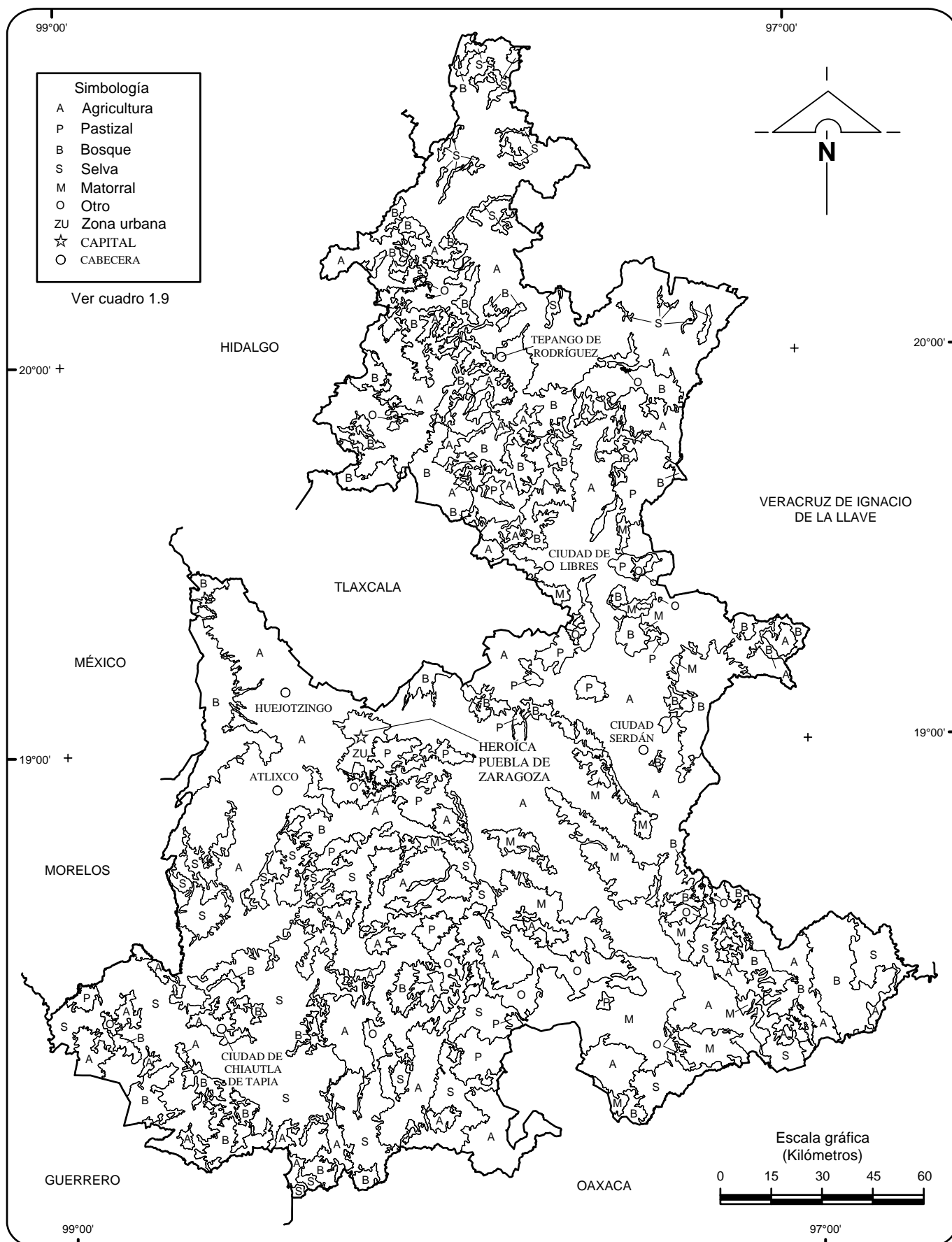
Fuente: INEGI. Continuo Nacional del Conjunto de Datos Geográficos de la Carta de Precipitación Total Anual, 1:1 000 000, serie I.



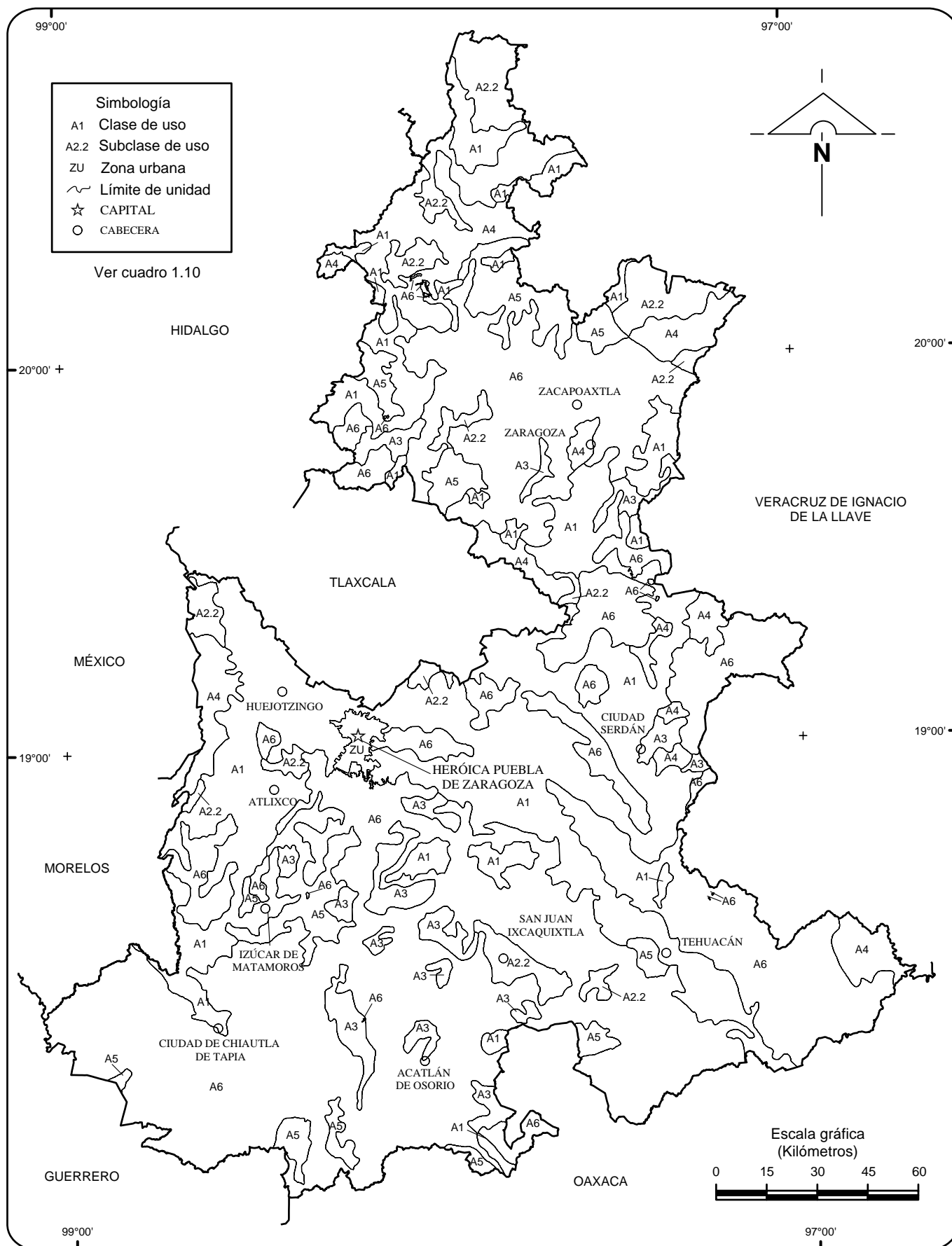


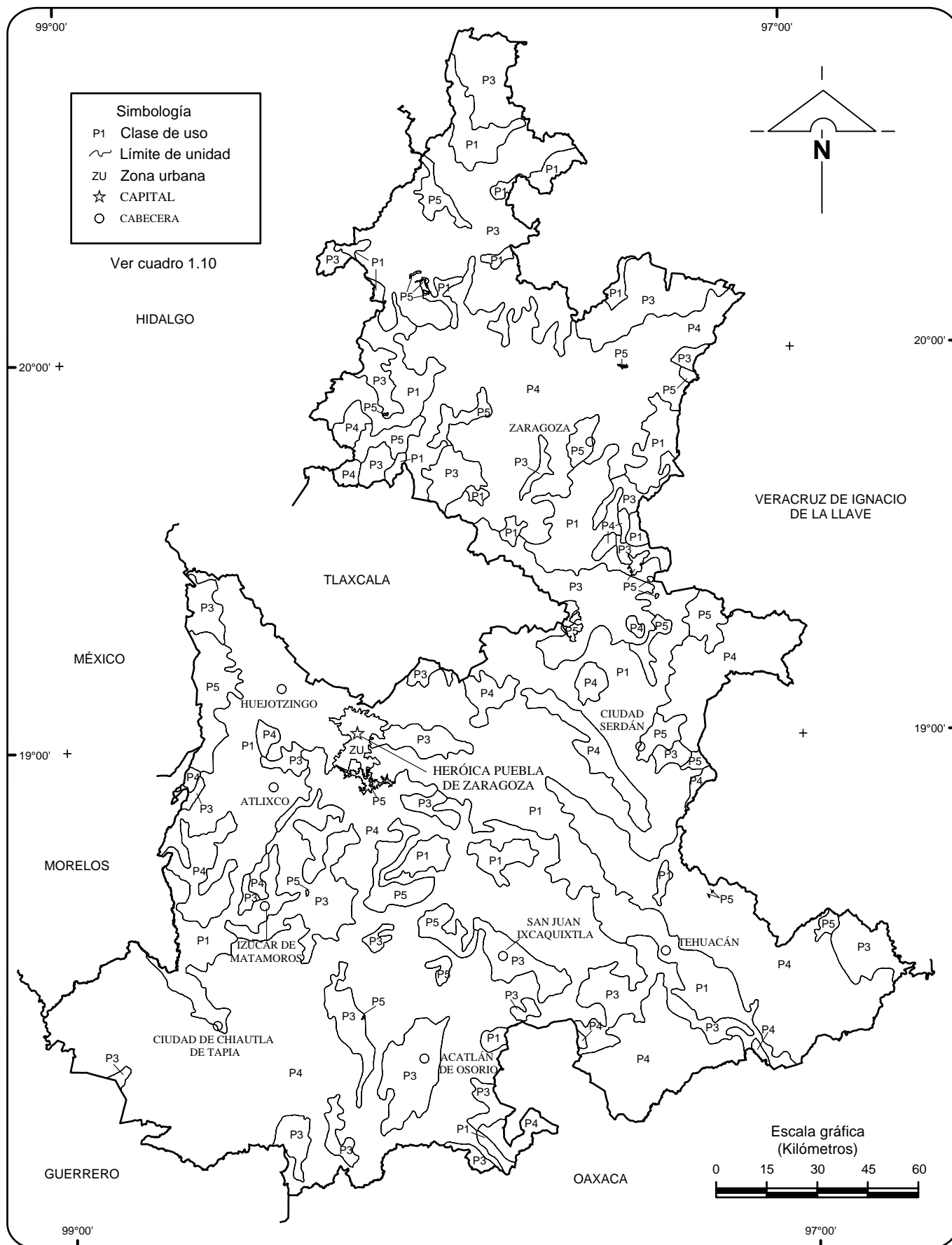
Fuente: INEGI. Continuo Nacional del Conjunto de Datos Geográficos de la Carta Hidrológica de Aguas Superficiales, 1:250 000, serie I.
 INEGI. Información Topográfica Digital Escala 1:250 000 serie III.



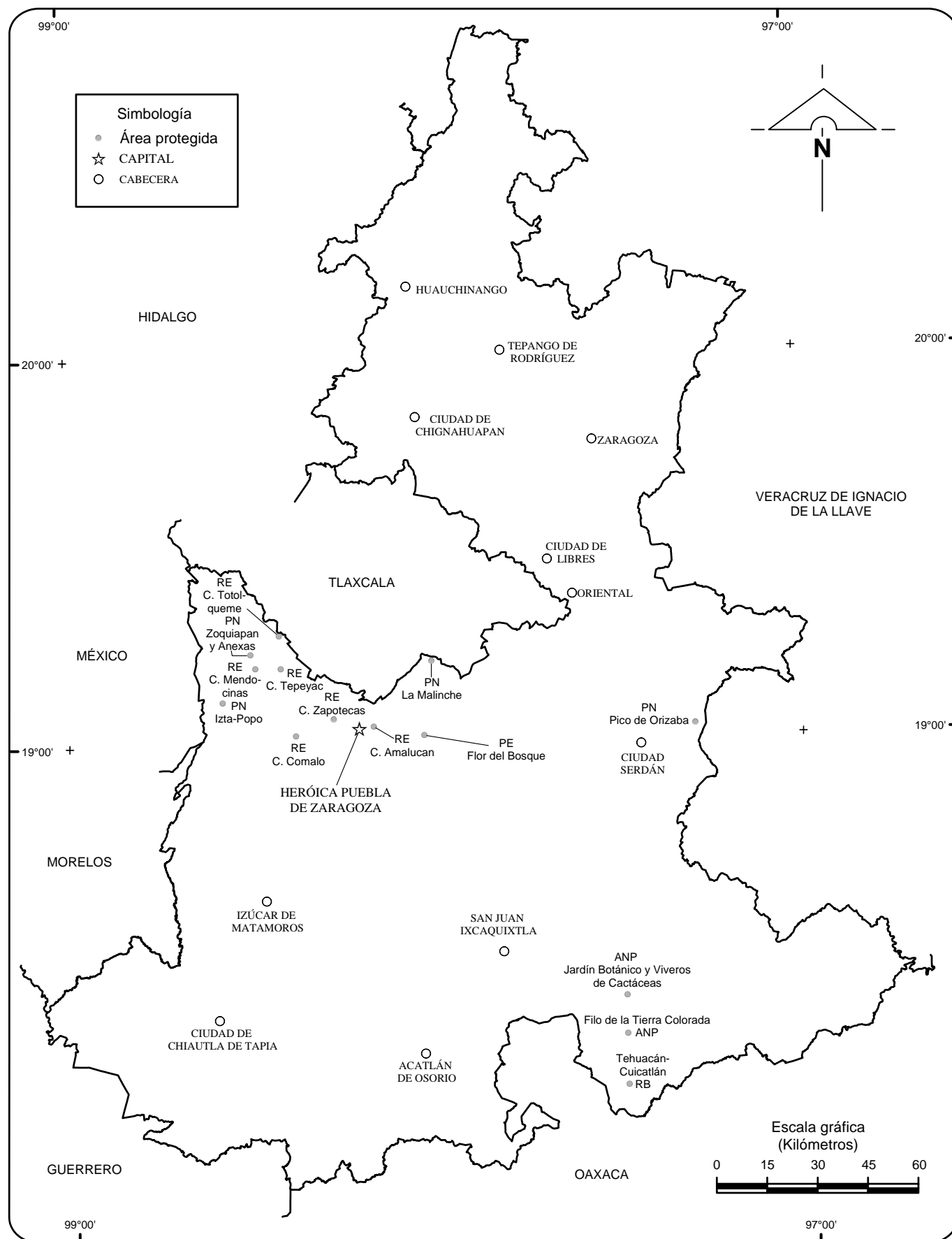


Fuente: INEGI. Conjunto de Datos Vectoriales de Uso del Suelo y Vegetación Serie III Escala 1:250 000.





Áreas naturales protegidas



Fuente: SEMARNAT, Delegación Estatal; Subdelegación del Medio Ambiente.