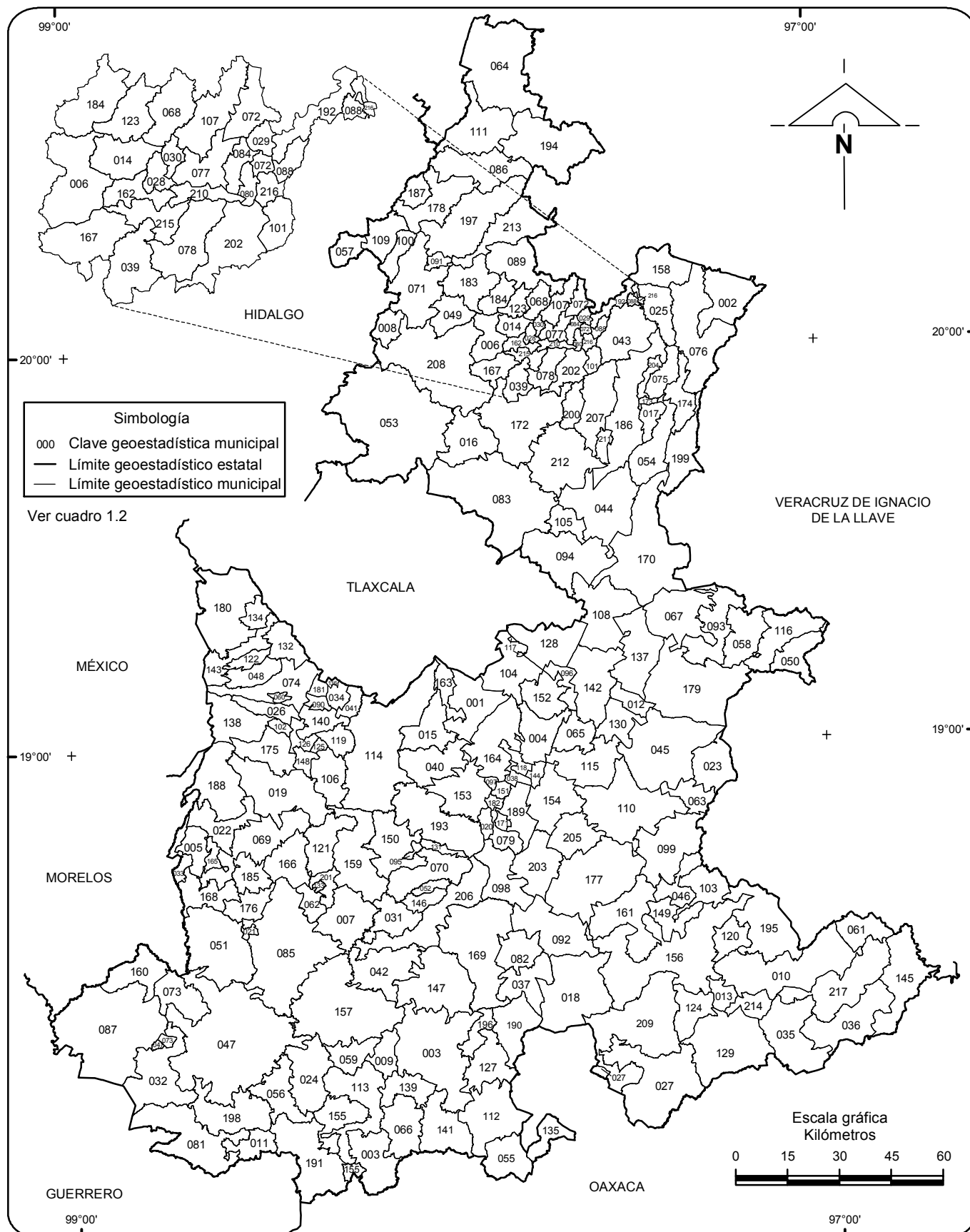


## Mapas

- 0 División geoestadística municipal
- 1. Infraestructura para el transporte
- 2. Orografía
- 3. Fisiografía
- 4. Geología
- 5. Sitios de interés geológico
- 6. Climas
- 7. Isotermas
- 8. Isoyetas
- 9. Regiones y cuencas hidrológicas
- 10. Corrientes y cuerpos de agua
- 11. Suelos dominantes
- 12. Agricultura y vegetación
- 13. Uso potencial agrícola
- 14. Uso Potencial pecuario
- 2.1. Áreas naturales protegidas

## División geoestadística municipal

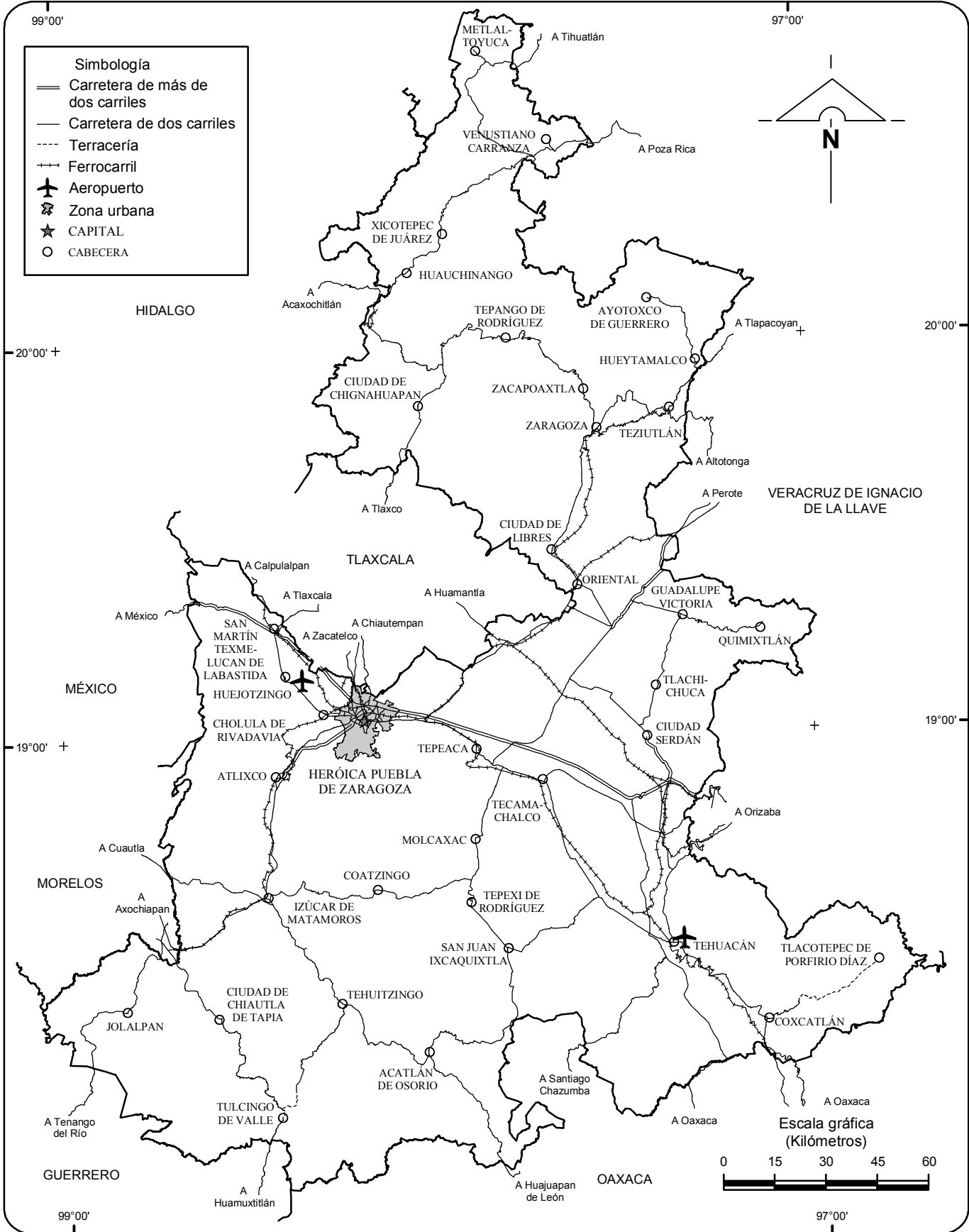


Nota: Las divisiones incorporadas en los mapas contenidos en este anuario corresponden al Marco Geoestadístico del INEGI y no a la división político-administrativa del estado.

Fuente: INEGI. Marco Geoestadístico Municipal 2005, versión 3.1.

## Infraestructura para el transporte

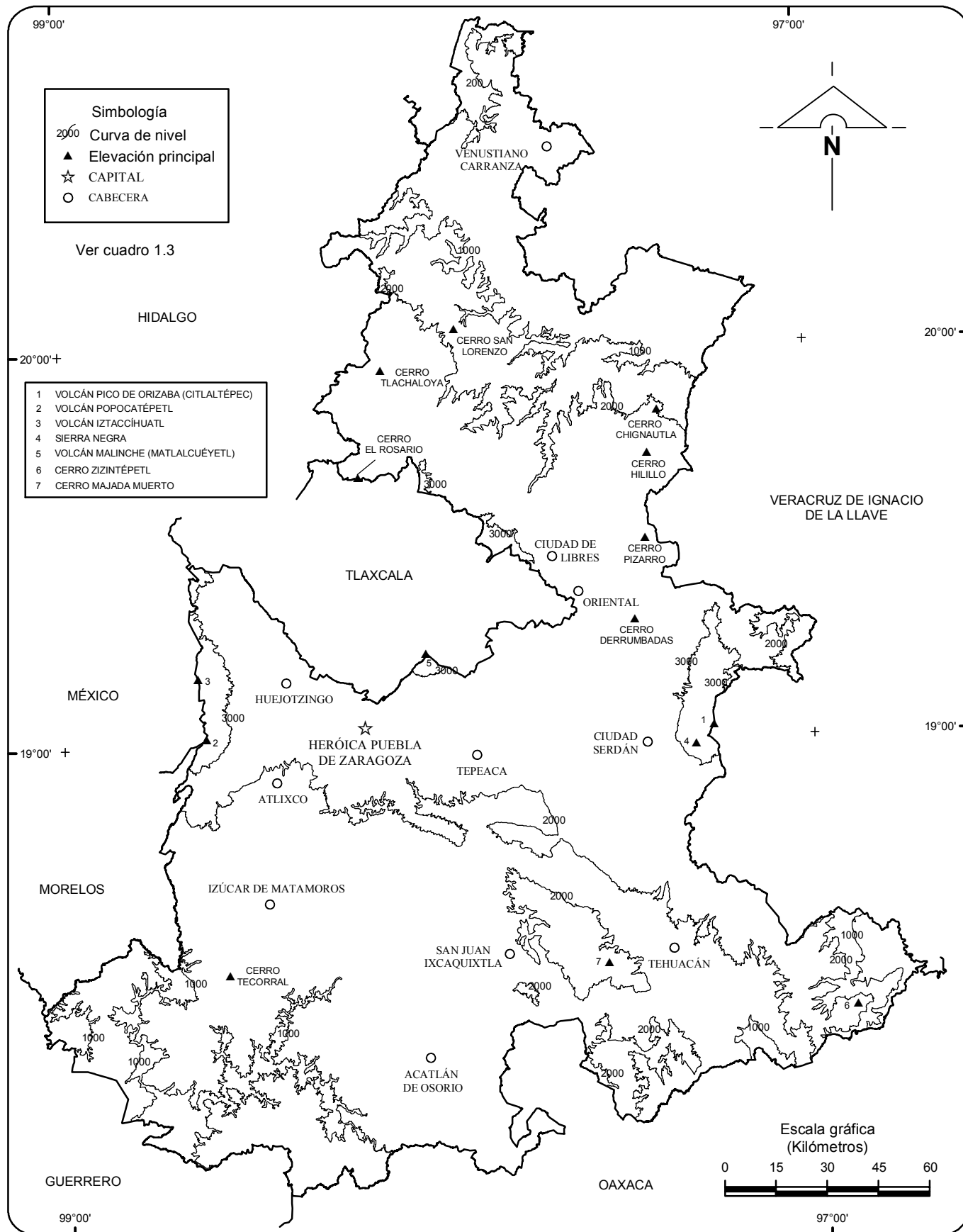
## Mapa 1



Fuente: SCT. Puebla. Mapa de Comunicaciones y Transportes. 2009.  
INEGI. Información Topográfica Digital Escala 1:250 000 serie II.

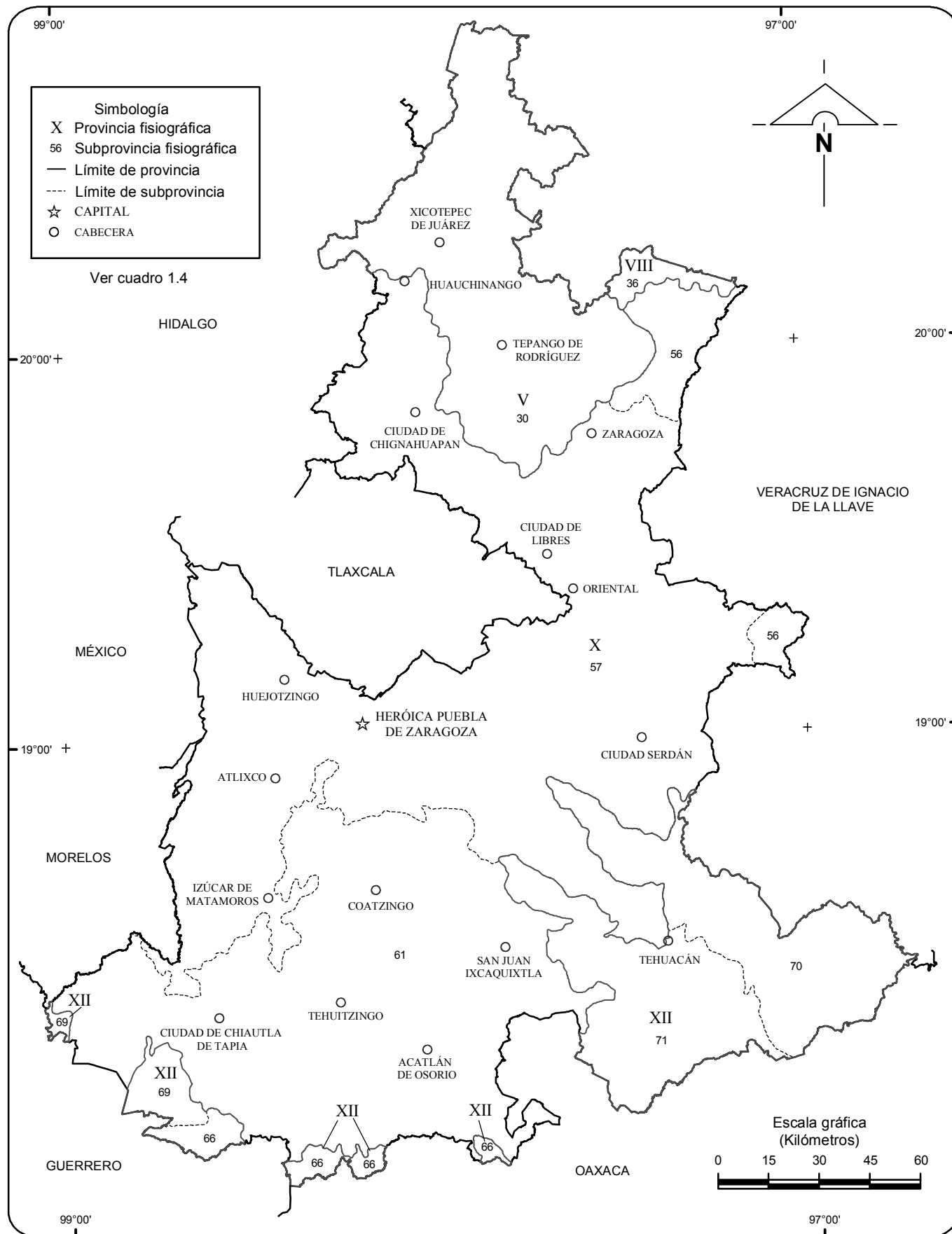
# Orografía

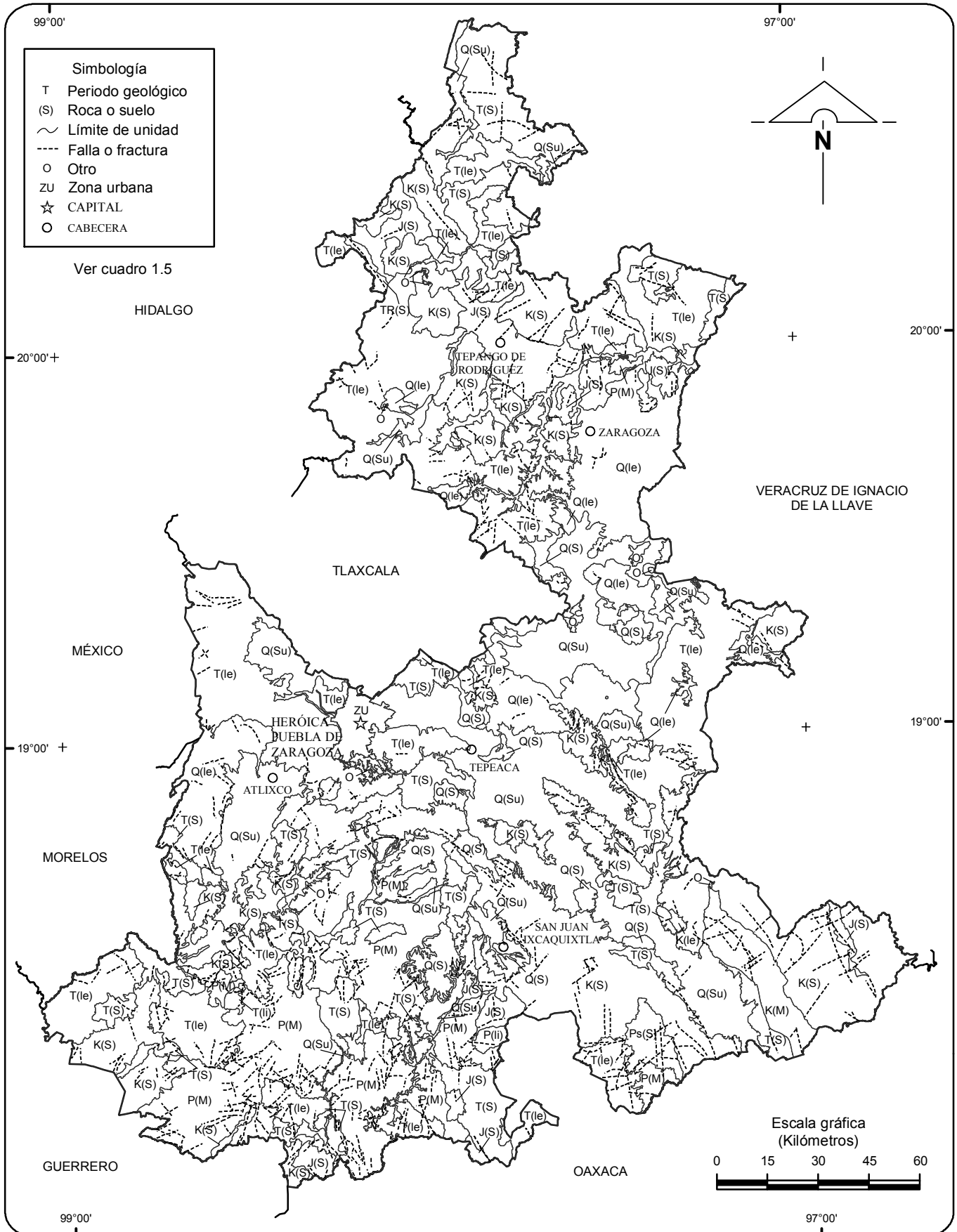
## Mapa 2

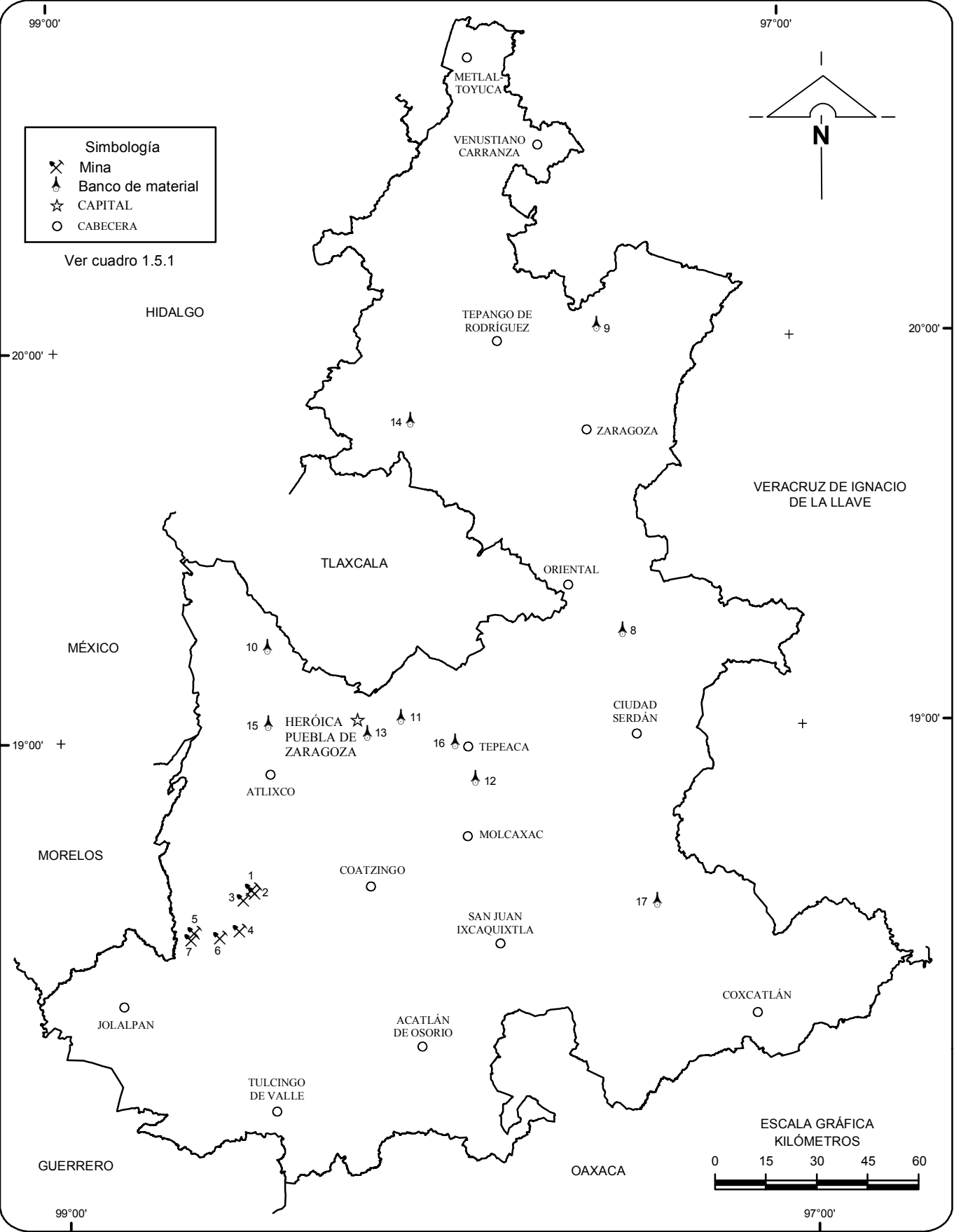


Fuente: INEGI. Información Topográfica Digital Escala 1:250 000 serie III.  
 INEGI. Carta Topográfica, 1:50 000.

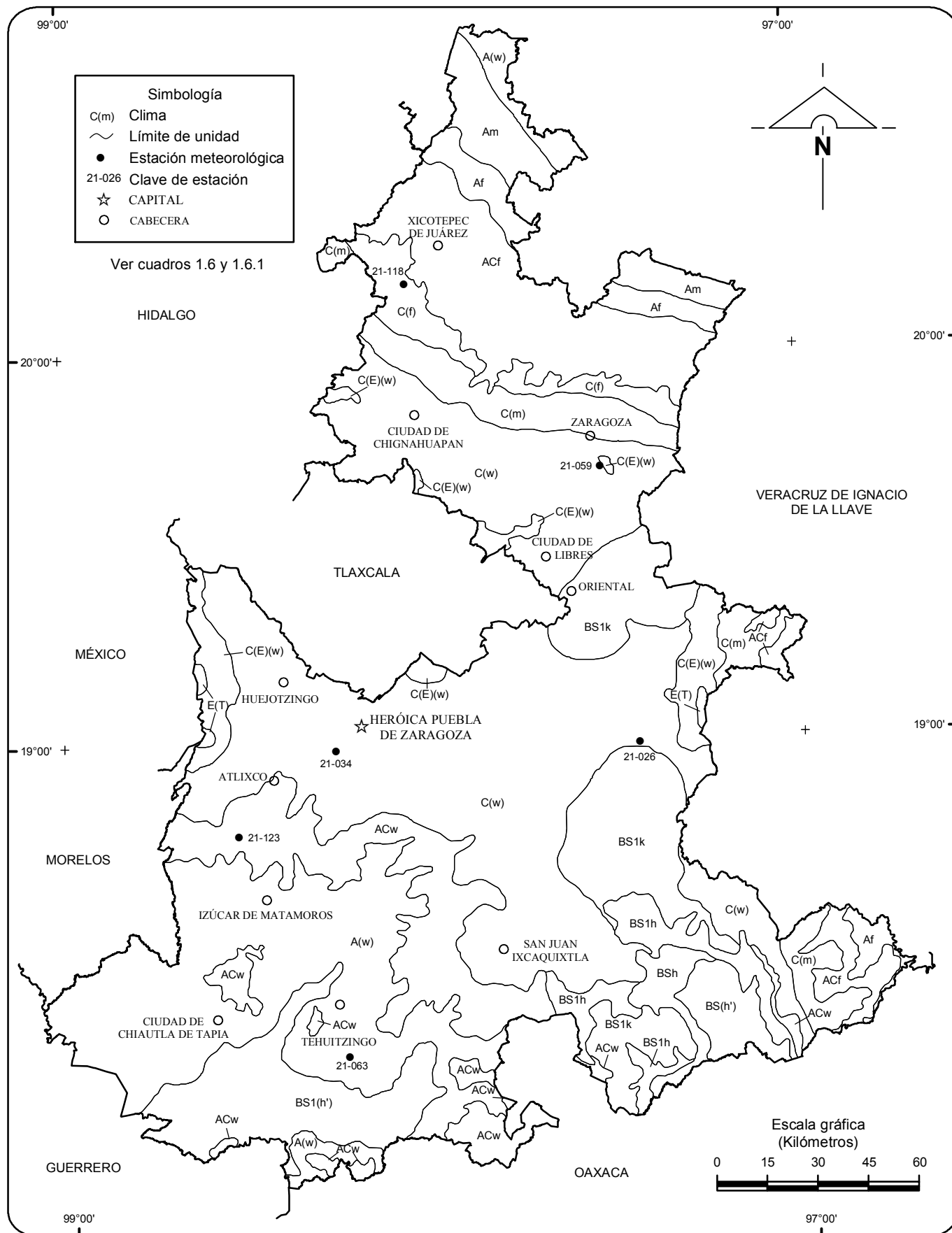








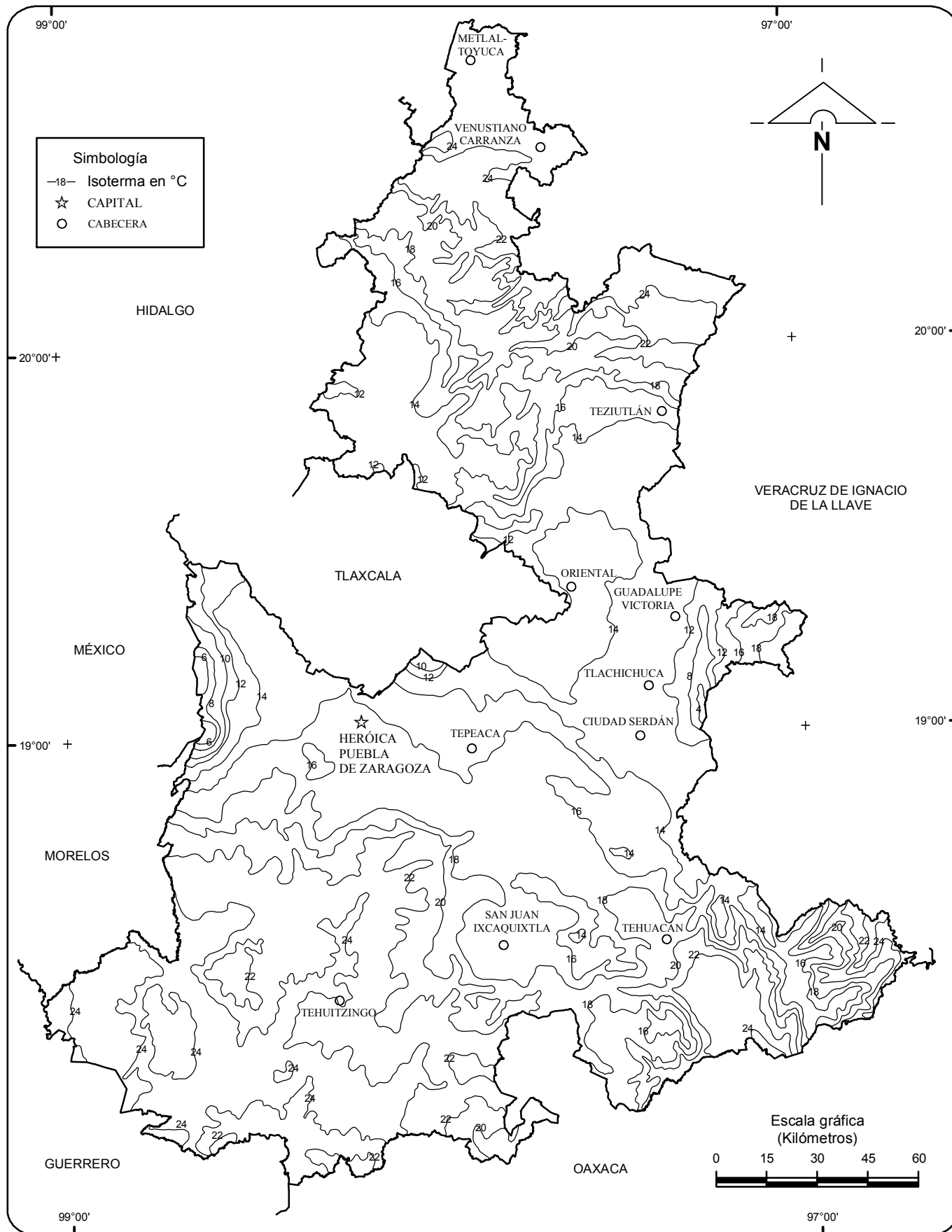
FUENTE: INEGI. Continuo Nacional del Conjunto de Datos Geográficos de la Carta Geológica, 1:250 000, serie I.



Fuente: INEGI. Continuo Nacional del Conjunto de Datos Geográficos de la Carta de Climas, 1:1 000 000, serie I.

# Isotermas

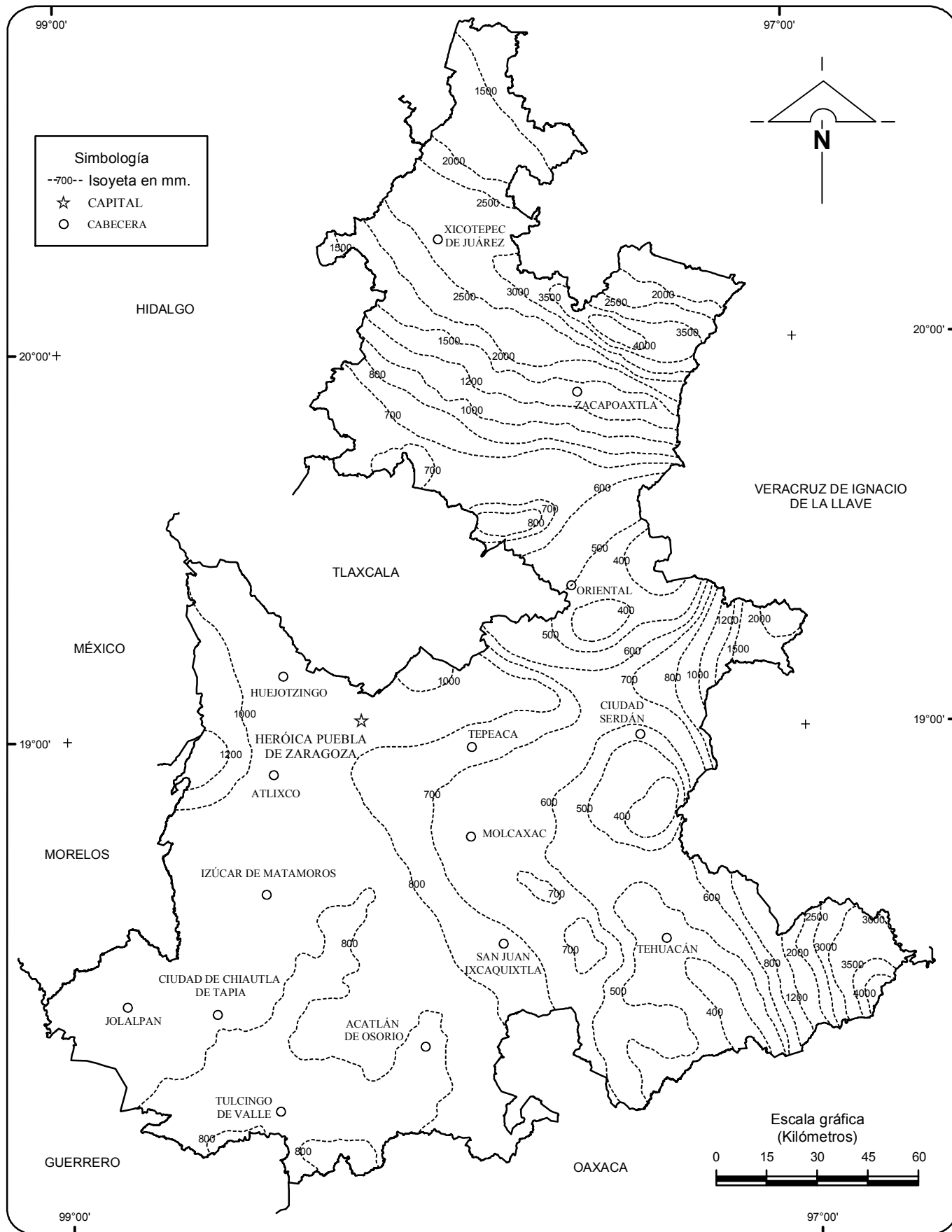
## Mapa 7



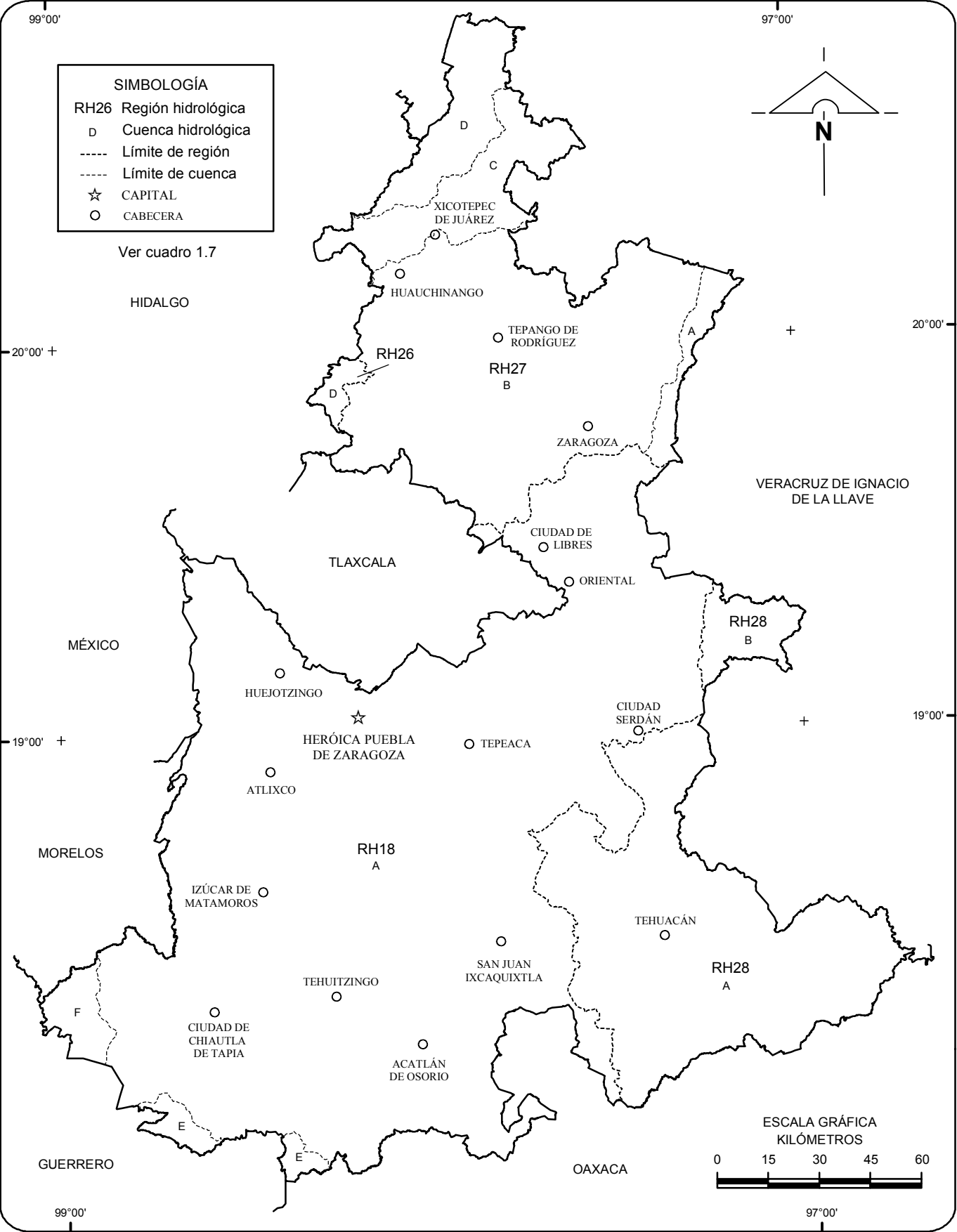
Fuente: INEGI. Continuo Nacional del Conjunto de Datos Geográficos de la Carta de Temperaturas Medias Anuales, 1:1 000 000, serie I.

# Isoyetas

## Mapa 8



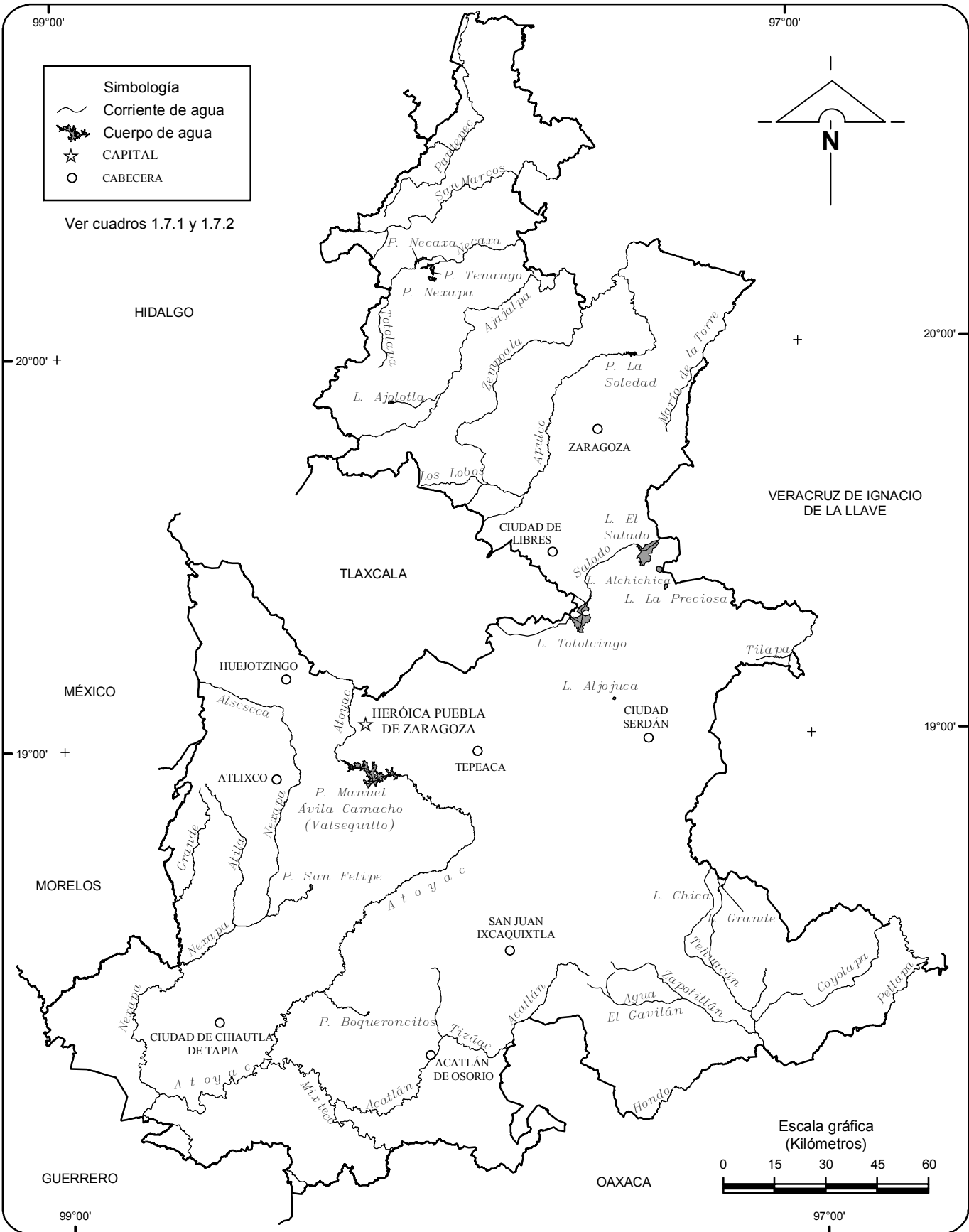
Fuente: INEGI. Continuo Nacional del Conjunto de Datos Geográficos de la Carta de Precipitación Total Anual, 1:1 000 000, serie I.



FUENTE: INEGI. Continuo Nacional del Conjunto de Datos Geográficos de la Carta Hidrológica de Aguas Superficiales, 1:250 000, serie I.

## Corrientes y cuerpos de agua

## Mapa 10

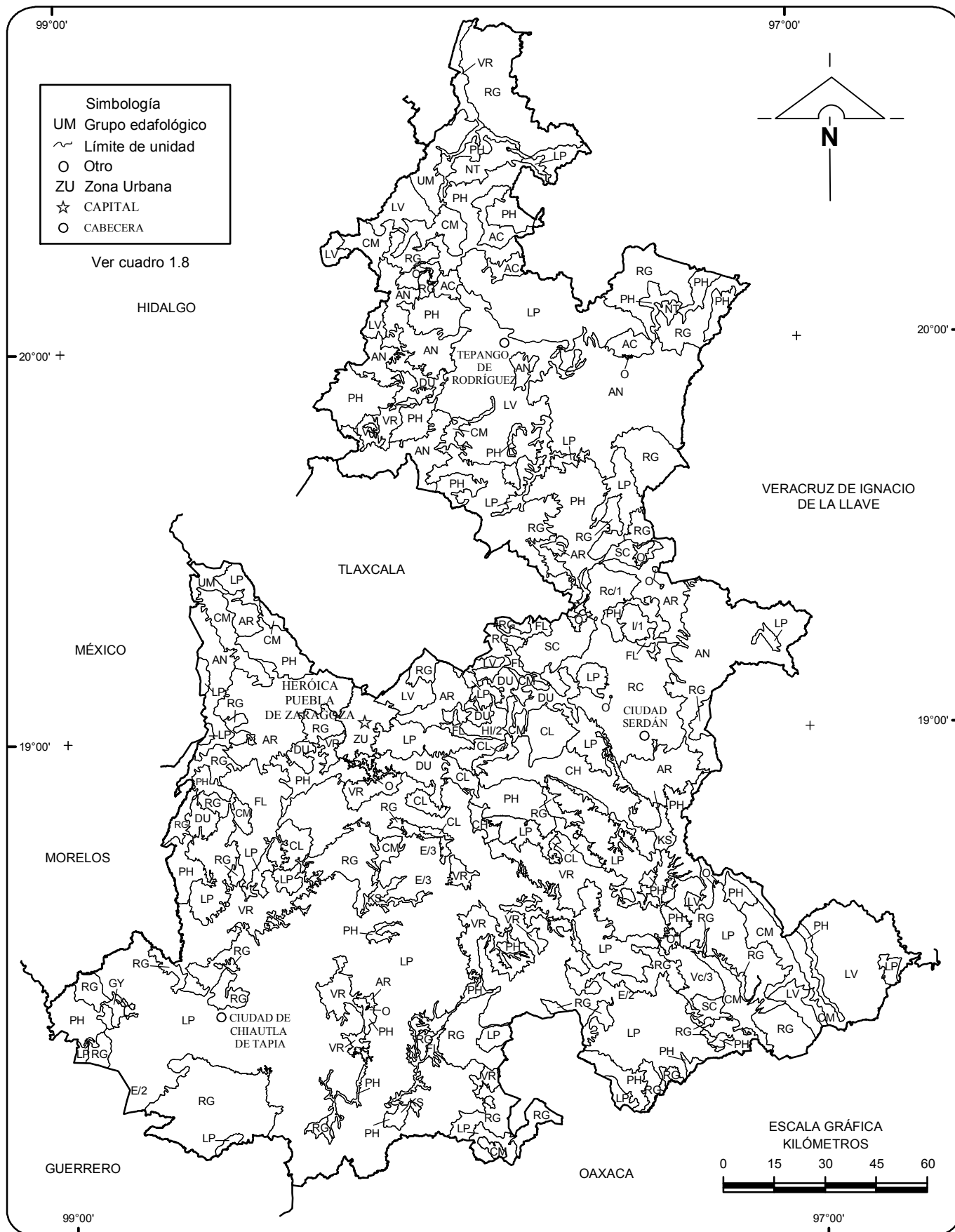


Fuente: INEGI-CONAGUA. 2007. Mapa de la Red Hidrográfica Digital de México escala 1:250 000. México. INEGI. Información Topográfica Digital Escala 1:250 000 serie II.

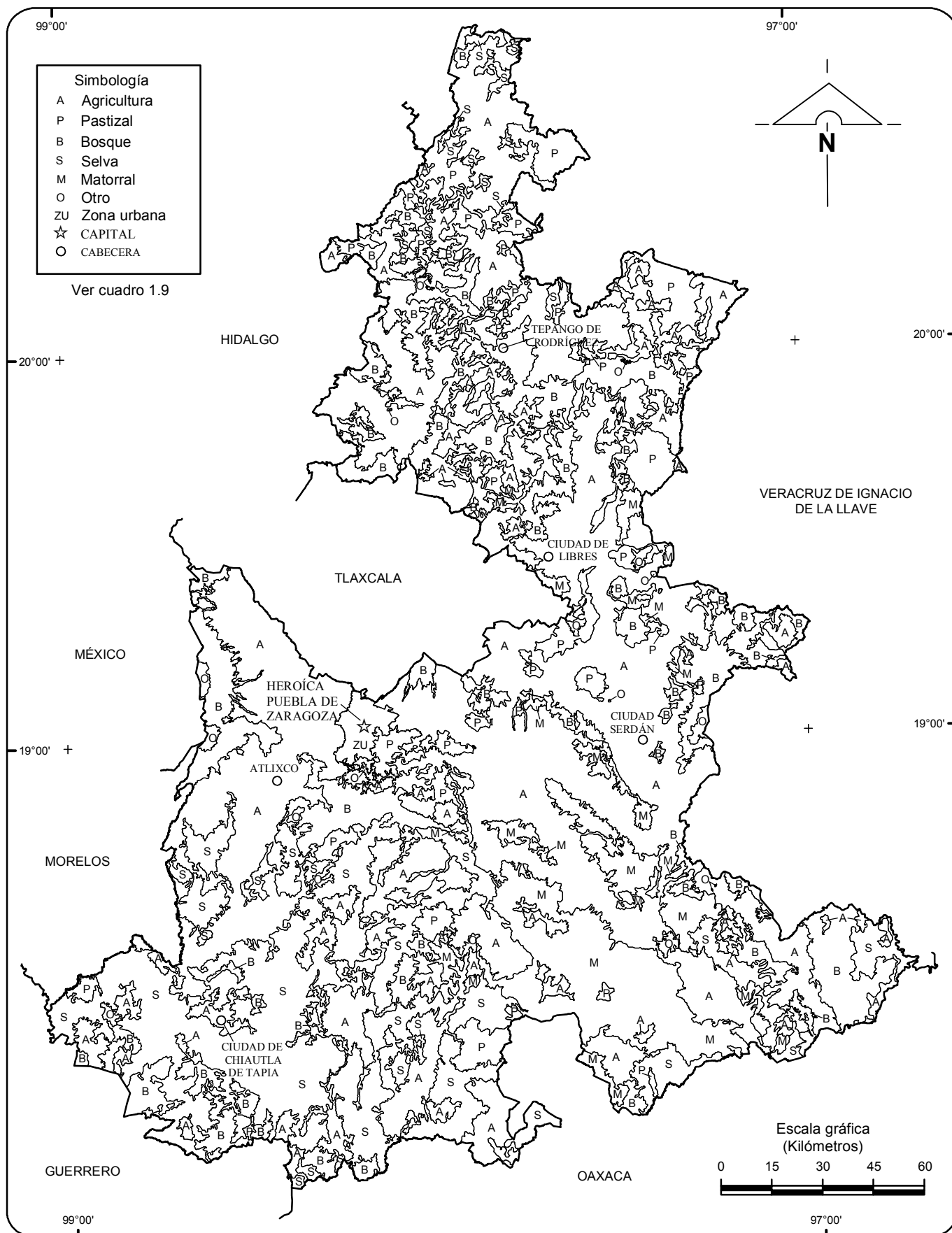


## Suelos dominantes

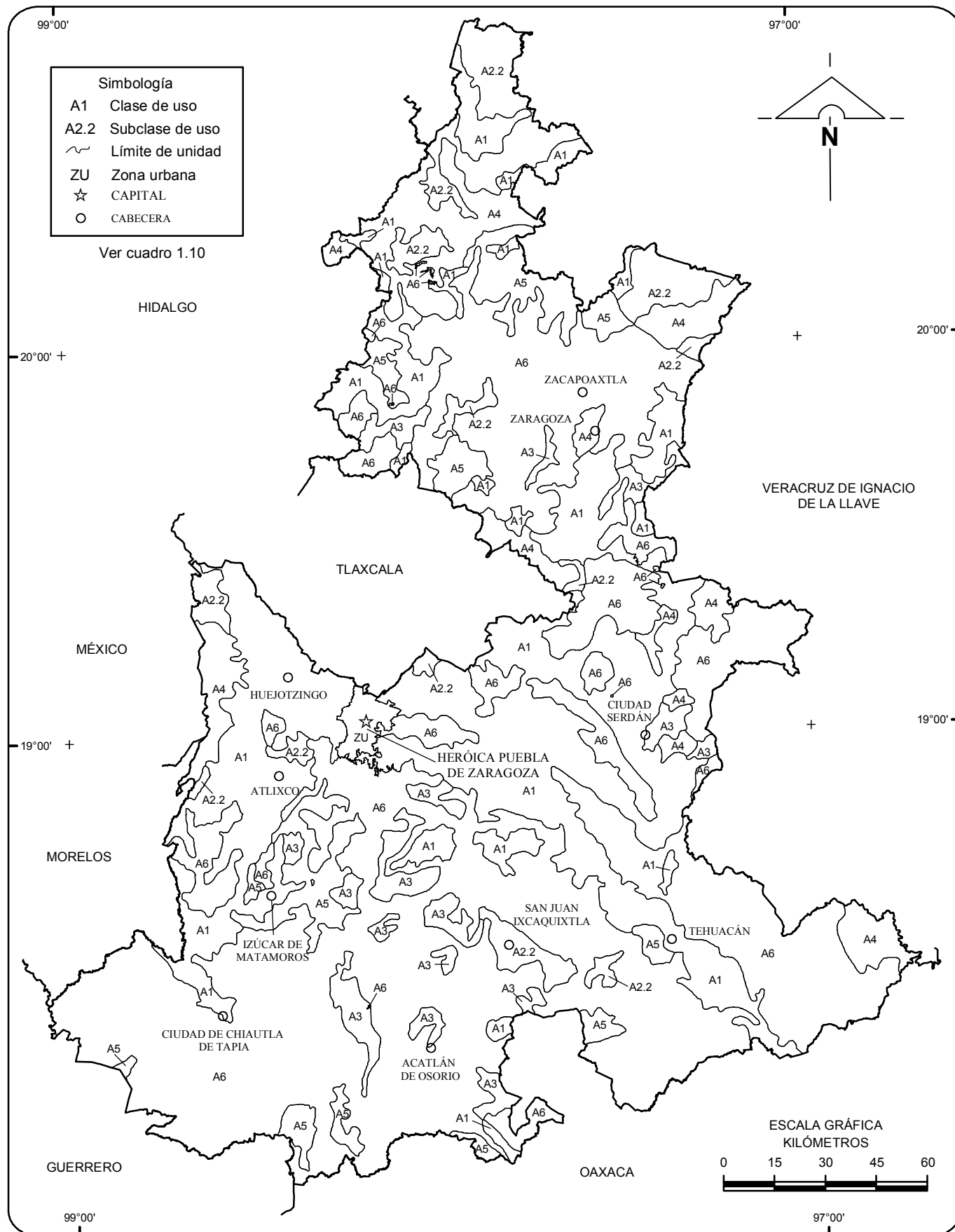
## Mapa 11

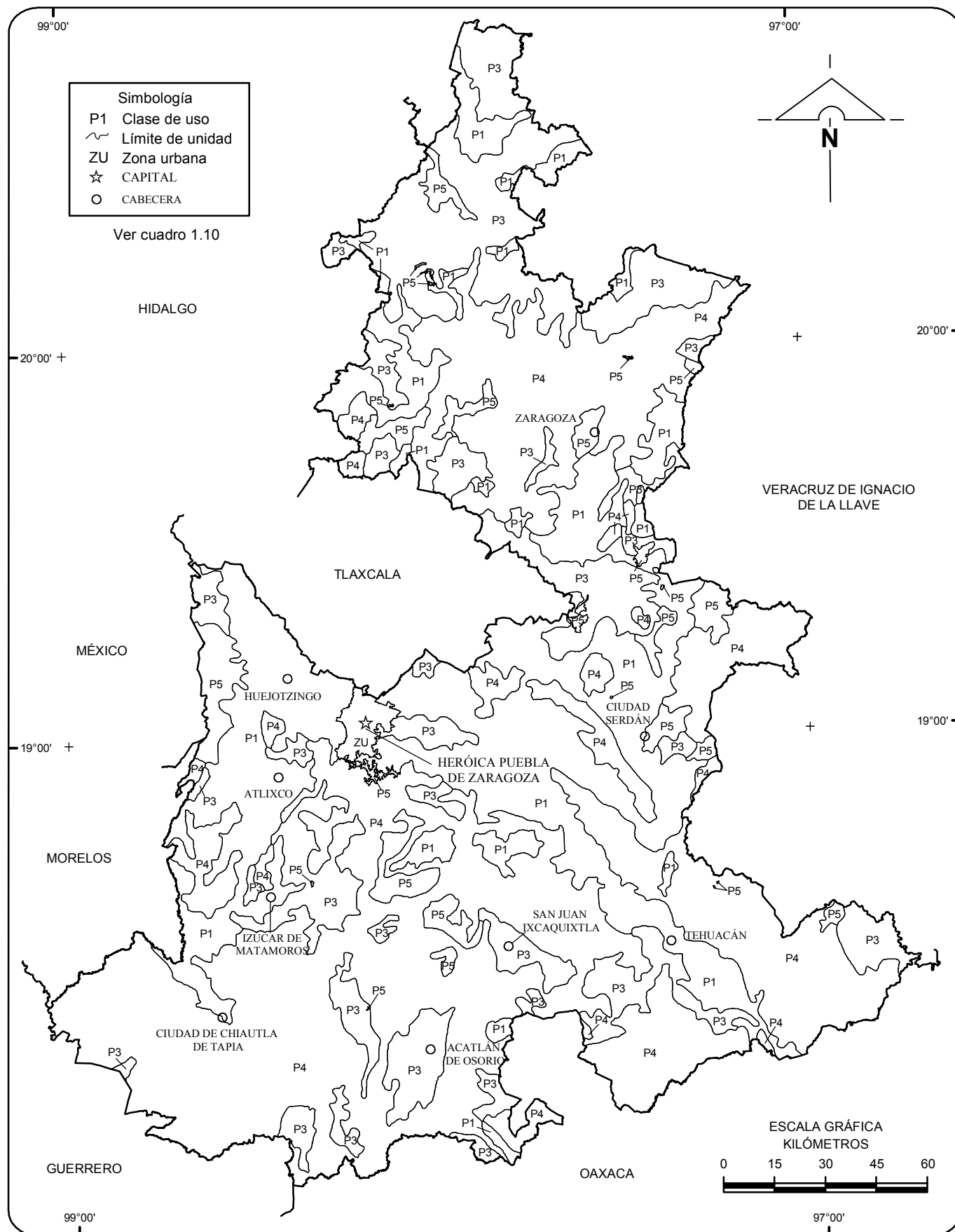


FUENTE: INEGI. Conjunto de Datos Vectorial Edafológico, Escala 1:250 000 Serie II (Continuo Nacional).



Fuente: INEGI. Conjunto de Datos Vectoriales de Uso del Suelo y Vegetación Serie III Escala 1:250 000.

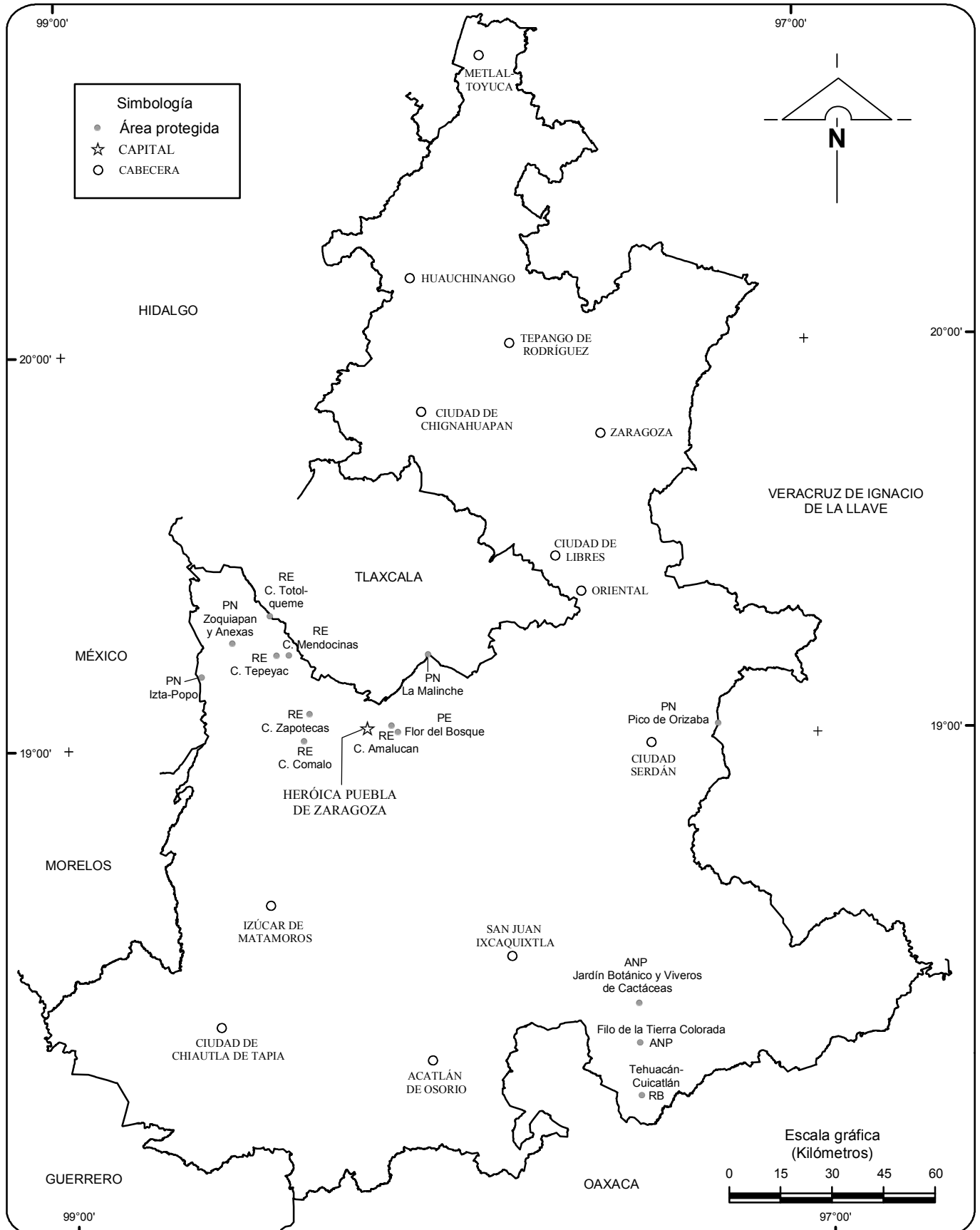




FUENTE: INEGI. Continuo Nacional del Conjunto de Datos Geográficos de la Carta de Uso Potencial, Ganadería, 1:1 000 000. serie I.

# Áreas naturales protegidas

Mapa 2.1



Fuente: Comisión Nacional de Áreas Naturales Protegidas: [www.conanp.gob.mx](http://www.conanp.gob.mx).  
SEMARNAT, Delegación Estatal. Subdelegación del Medio Ambiente.