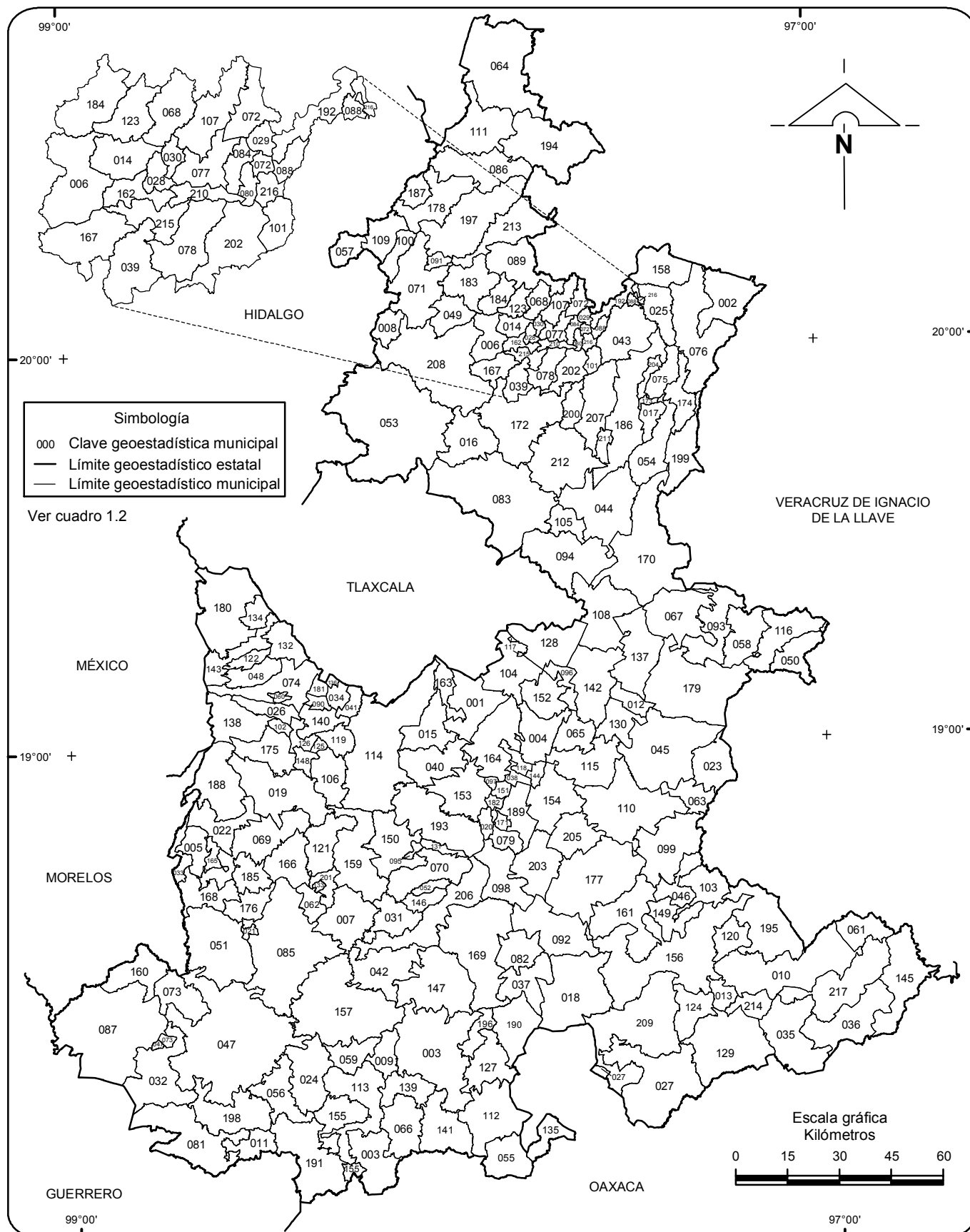


Mapas

- 0 División geoestadística municipal
- 1. Infraestructura para el transporte
- 2. Orografía
- 3. Fisiografía
- 4. Geología
- 5. Sitios de interés geológico
- 6. Climas
- 7. Isotermas
- 8. Isoyetas
- 9. Regiones y cuencas hidrológicas
- 10. Corrientes y cuerpos de agua
- 11. Suelos dominantes
- 12. Agricultura y vegetación
- 13. Uso potencial agrícola
- 14. Uso Potencial pecuario
- 15. Sitios Ramsar
- 2.1. Áreas naturales protegidas

División geoestadística municipal

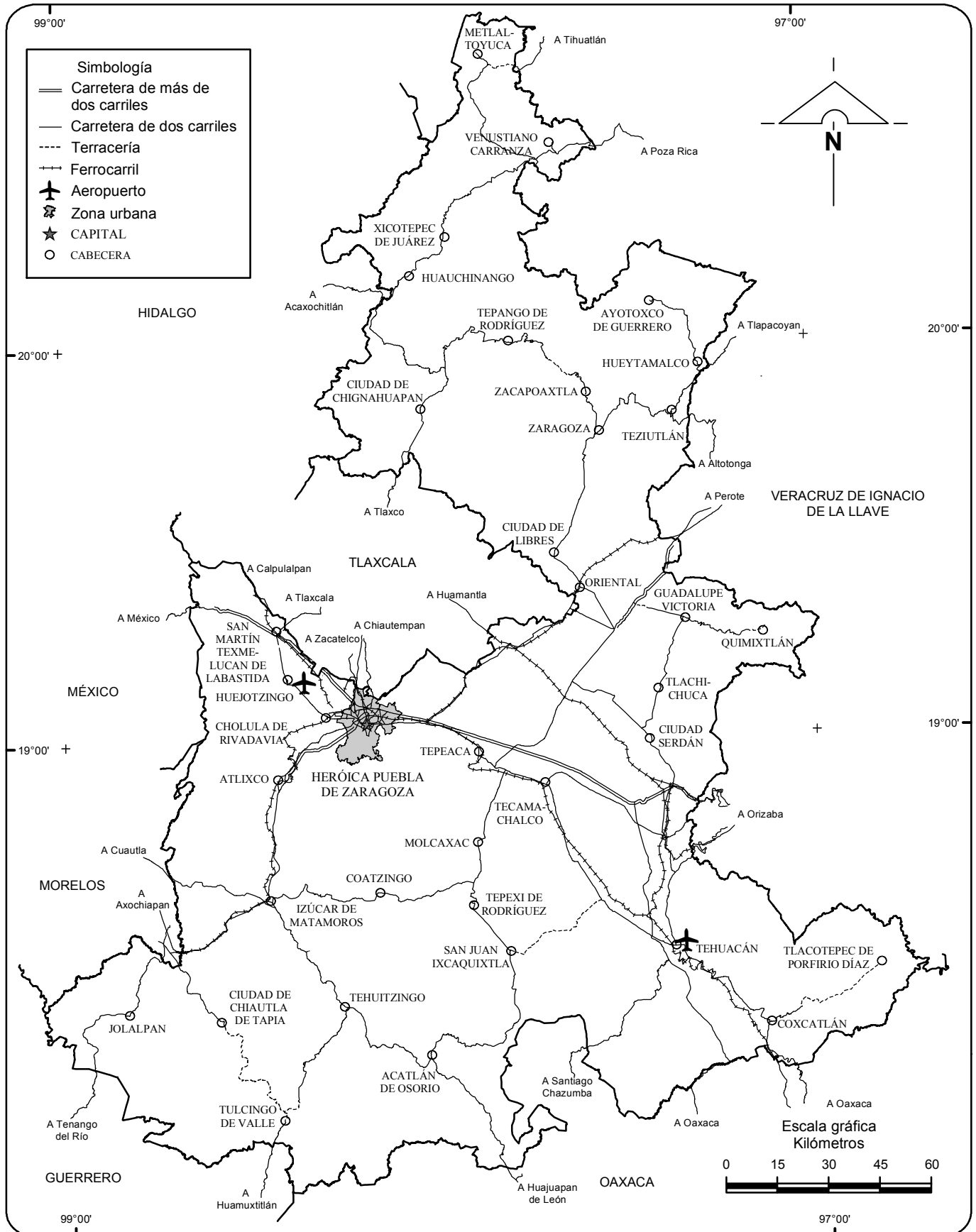


Nota: Las divisiones incorporadas en los mapas contenidos en este anuario corresponden al Marco Geoestadístico del INEGI y no a la división político-administrativa del estado.

Fuente: INEGI. Marco Geoestadístico Municipal 2010, versión 4.3.

Infraestructura para el transporte

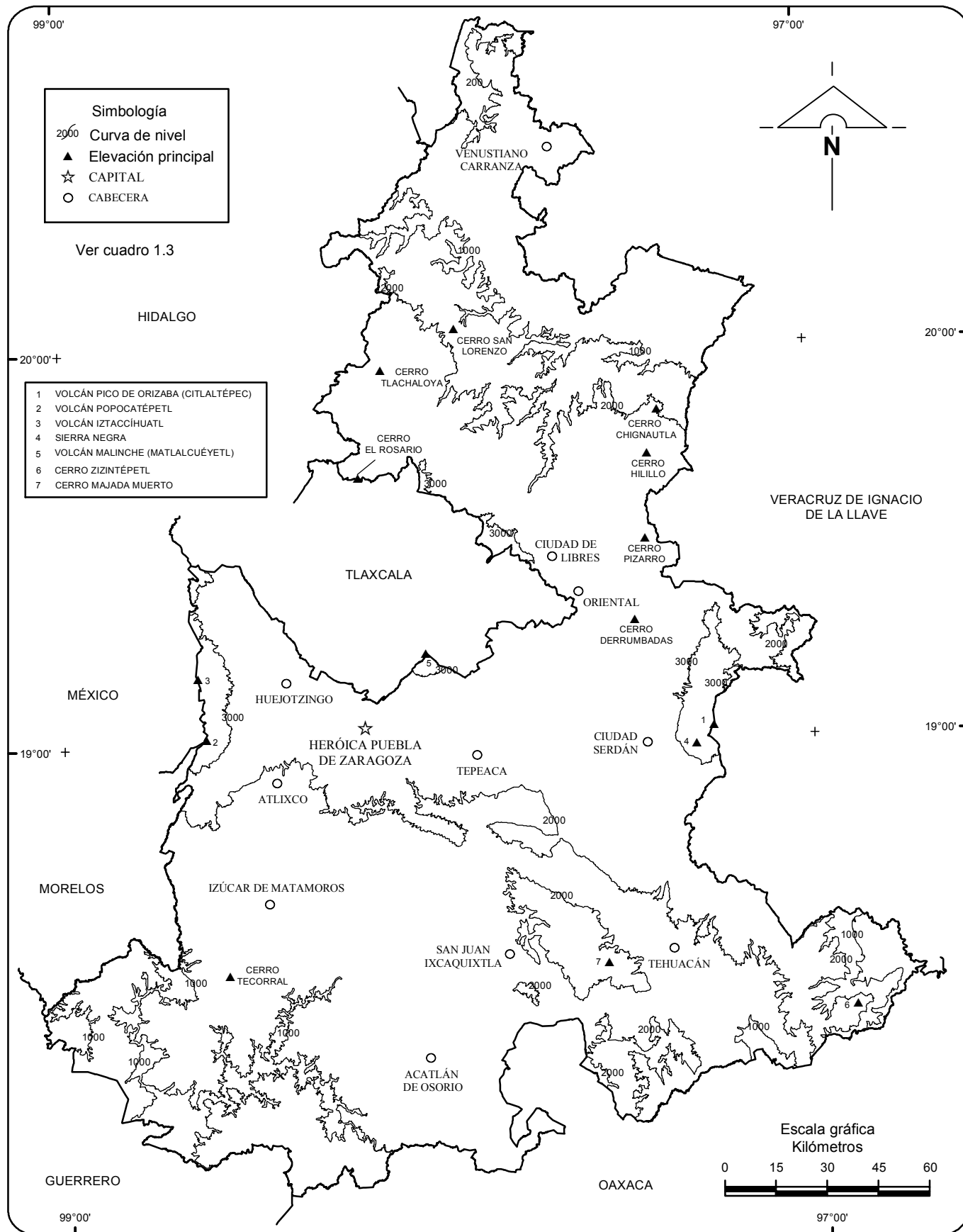
Mapa 1



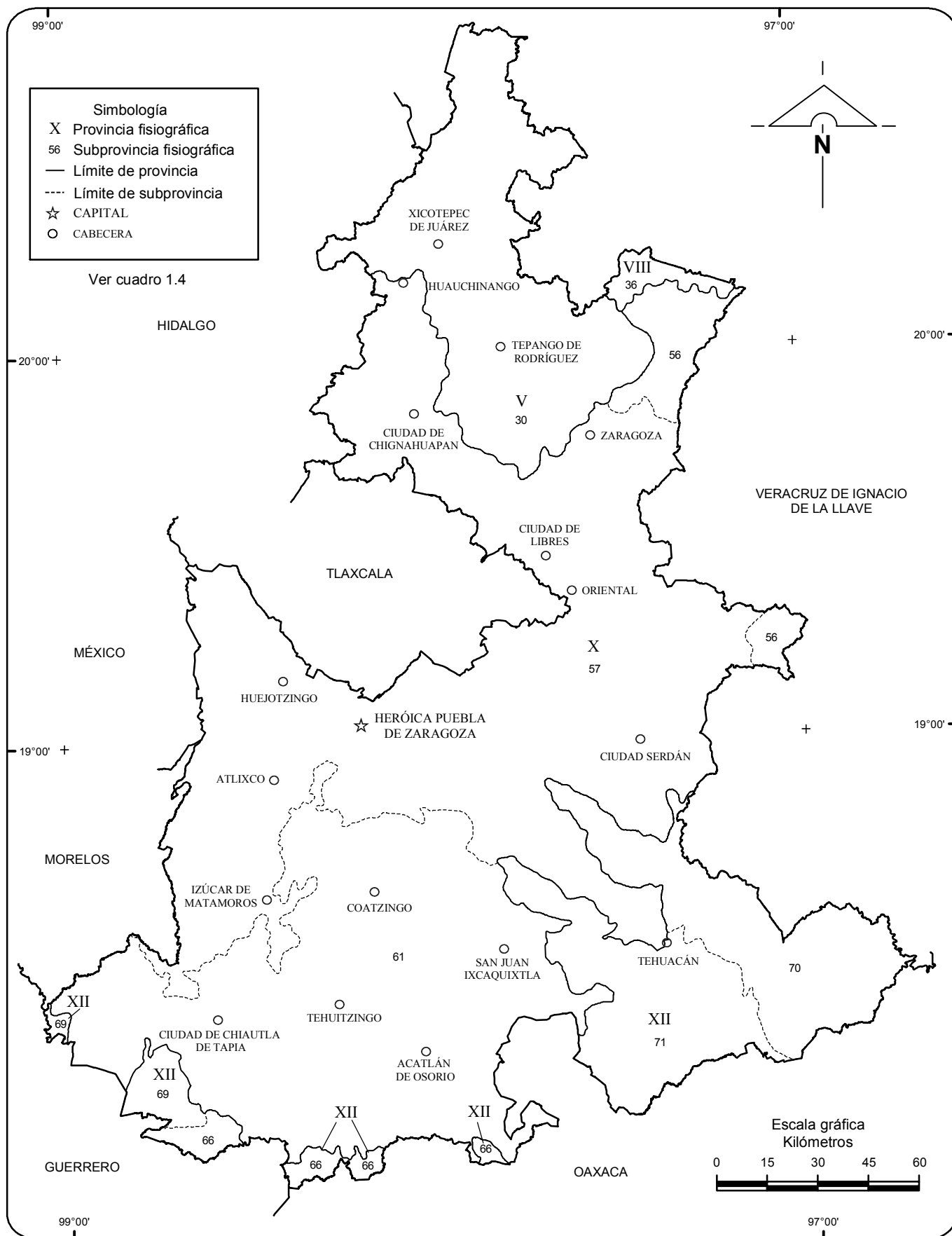
Fuente: SCT. Puebla. Mapa de Comunicaciones y Transportes. 2009.
INEGI. Información Topográfica Digital Escala 1:250 000 serie II.

Orografía

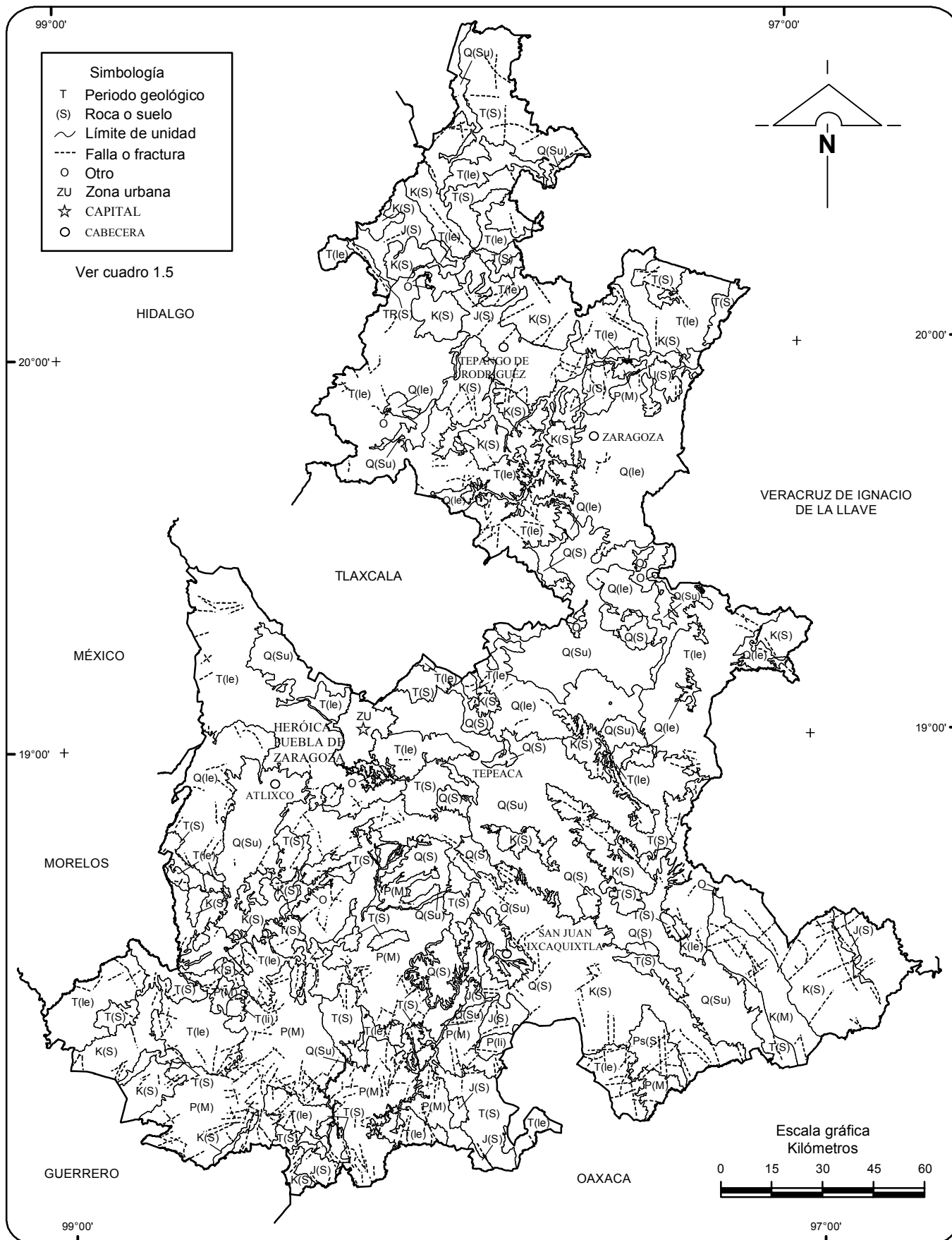
Mapa 2



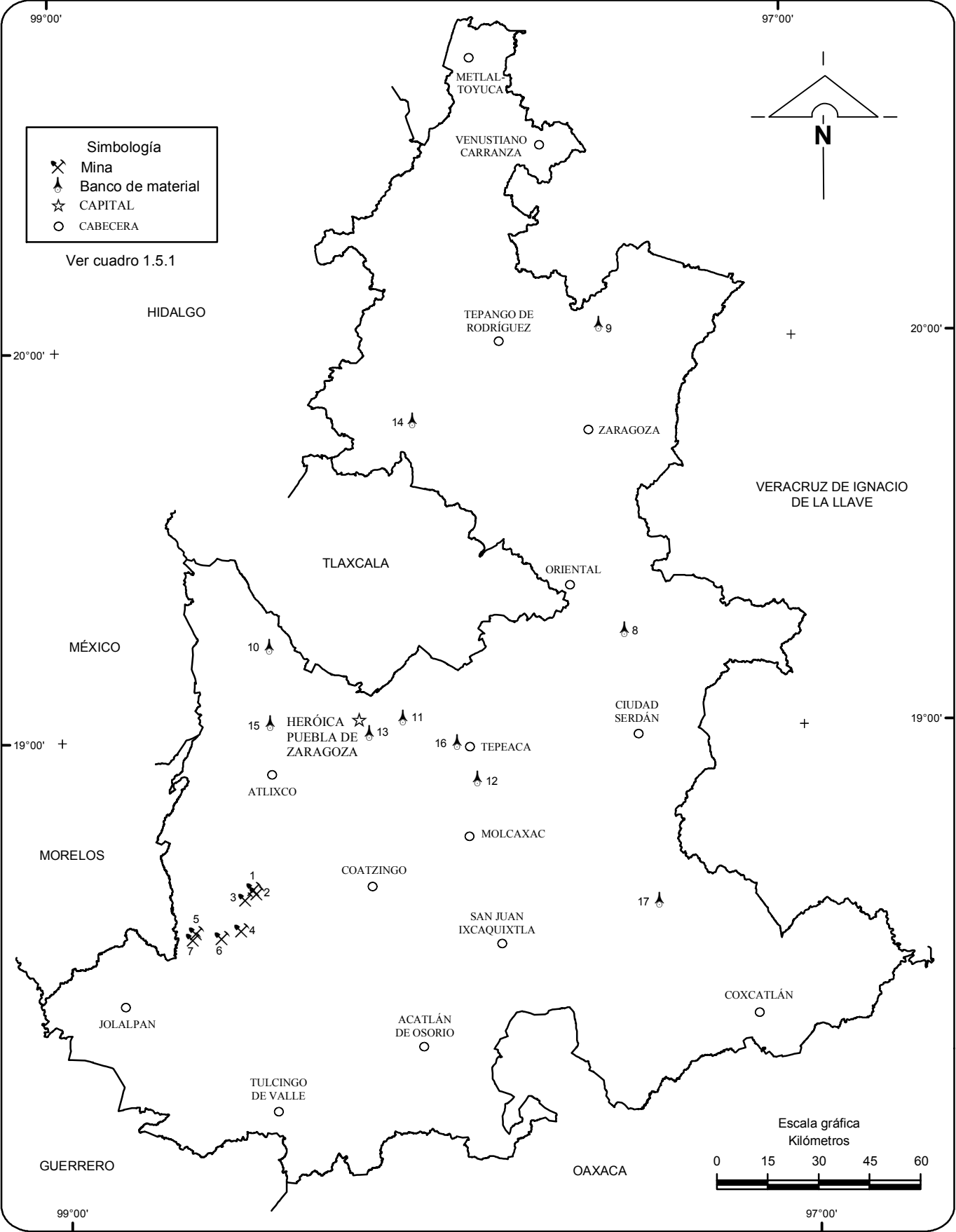
Fuente: INEGI. Información Topográfica Digital Escala 1:250 000 serie III.
 INEGI. Carta Topográfica, 1:50 000, serie II.



Fuente: INEGI. Continuo Nacional del Conjunto de Datos Geográficos de la Carta Fisiográfica, 1:1 000 000, serie I.



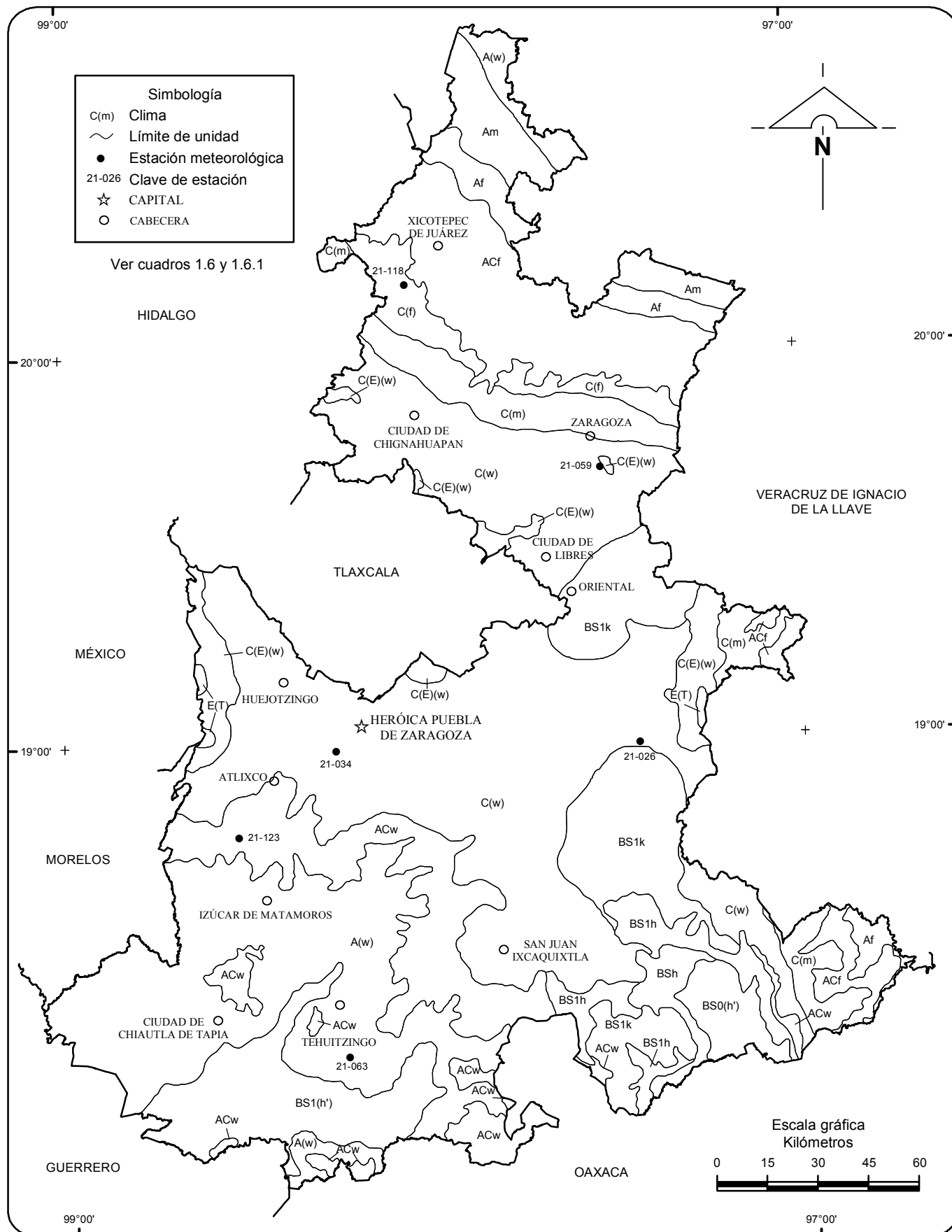
Fuente: INEGI. Continuo Nacional del Conjunto de Datos Geográficos de la Carta Geológica, 1:250 000, serie I.



Fuente: INEGI. Continuo Nacional del Conjunto de Datos Geográficos de la Carta Geológica, 1:250 000, serie I.

Climas

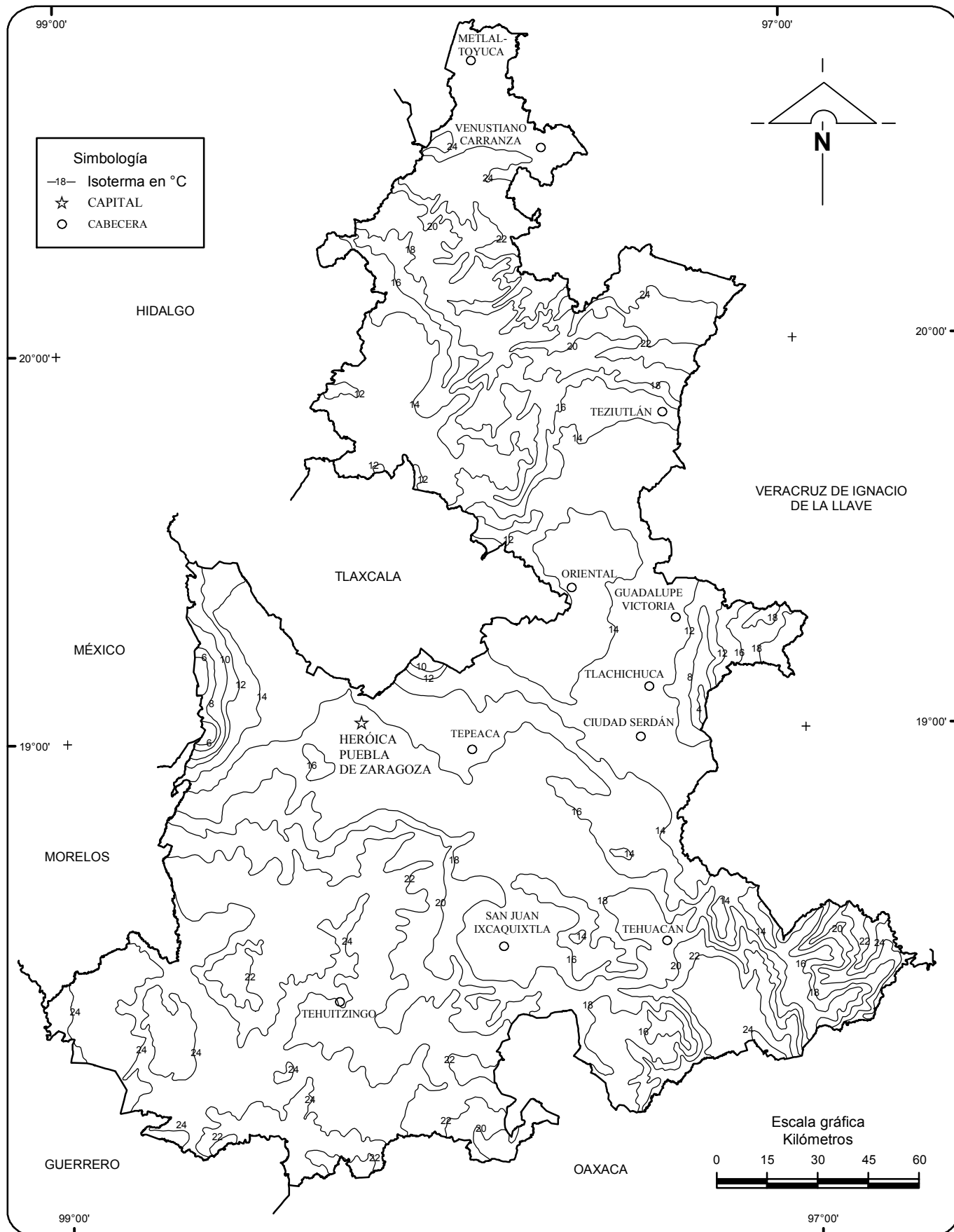
Mapa 6



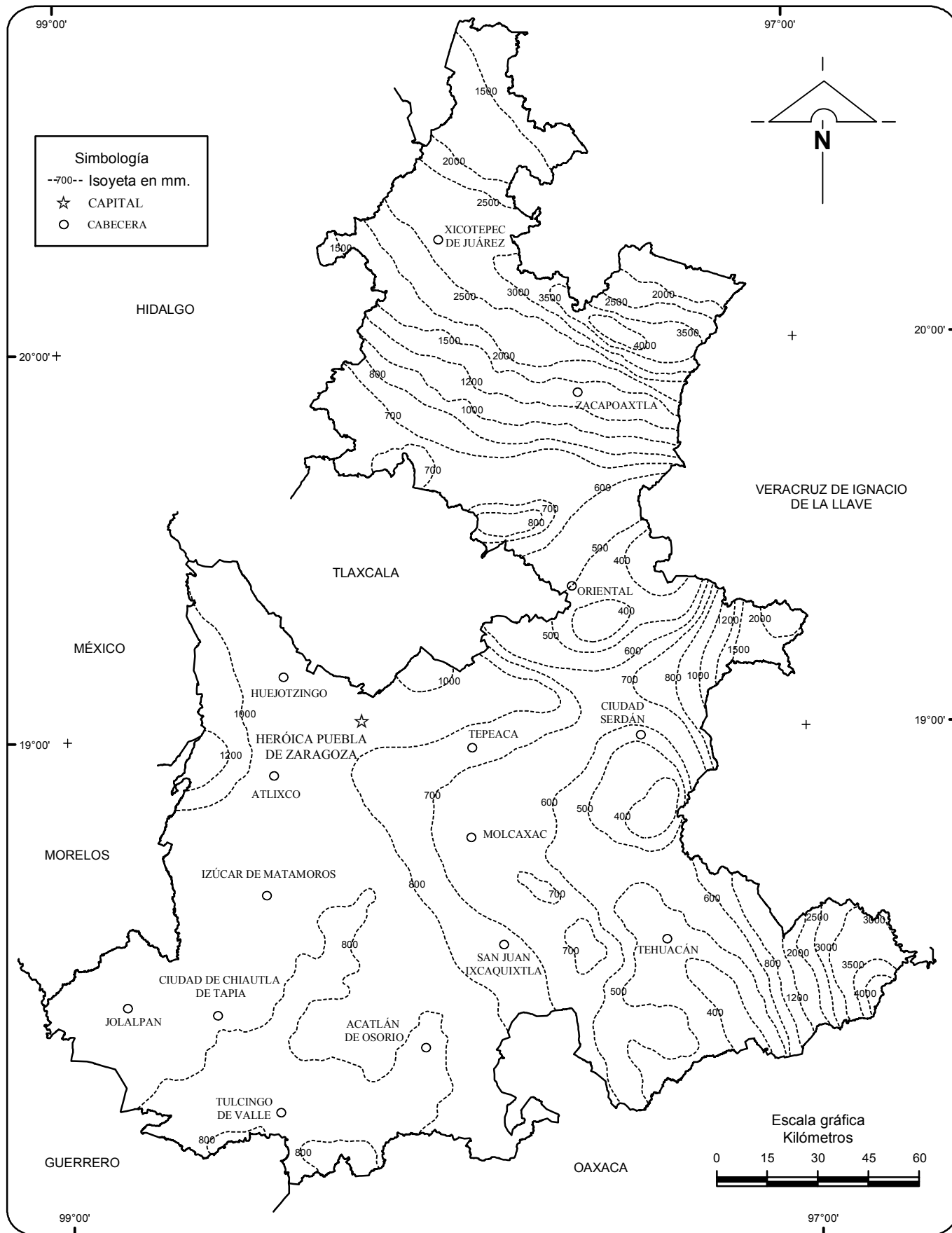
Fuente: INEGI. Continuo Nacional del Conjunto de Datos Geográficos de la Carta de Climas, 1:1 000 000, serie I.

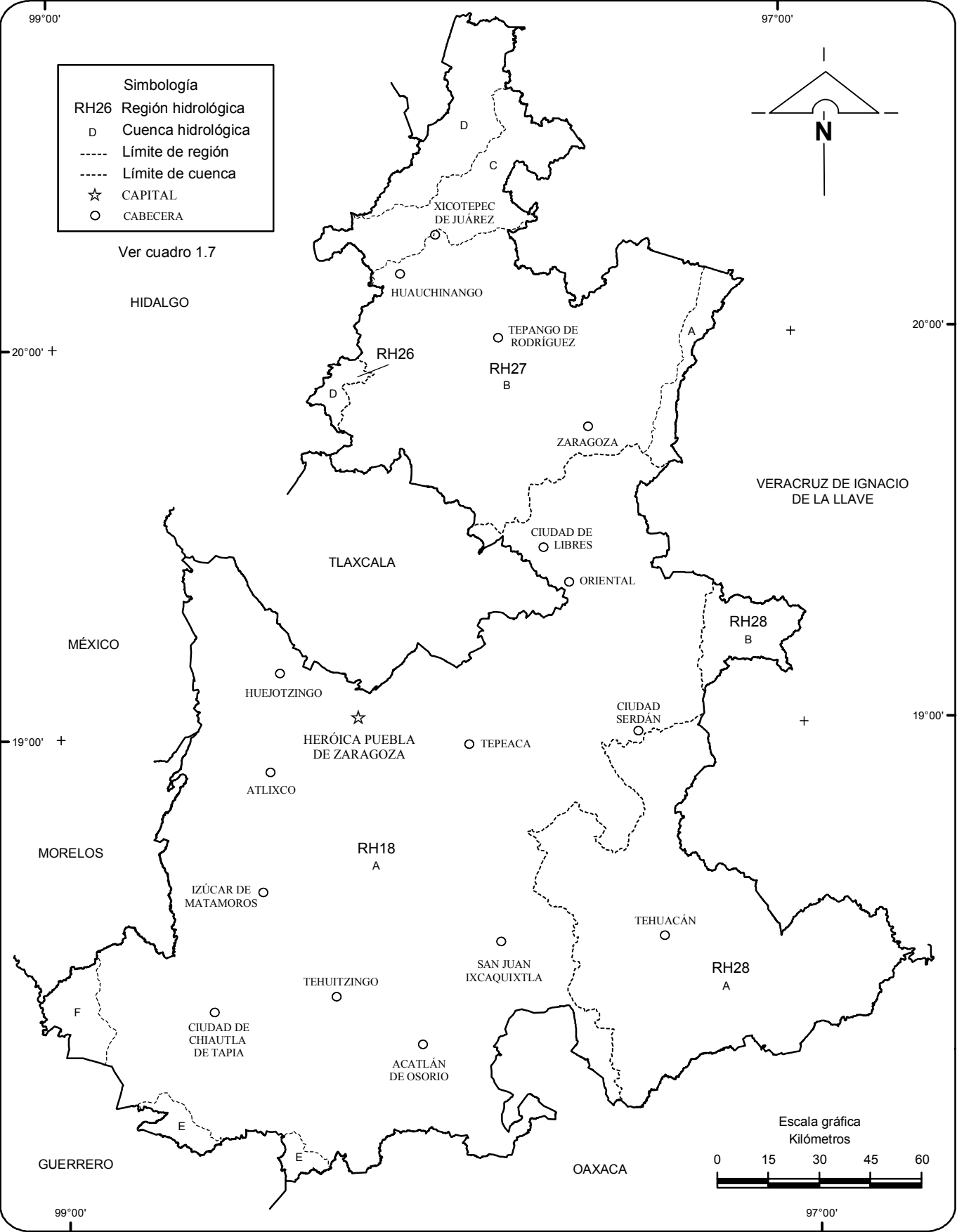
Isotermas

Mapa 7



Fuente: INEGI. Continuo Nacional del Conjunto de Datos Geográficos de la Carta de Temperaturas Medias Anuales, 1:1 000 000, serie I.

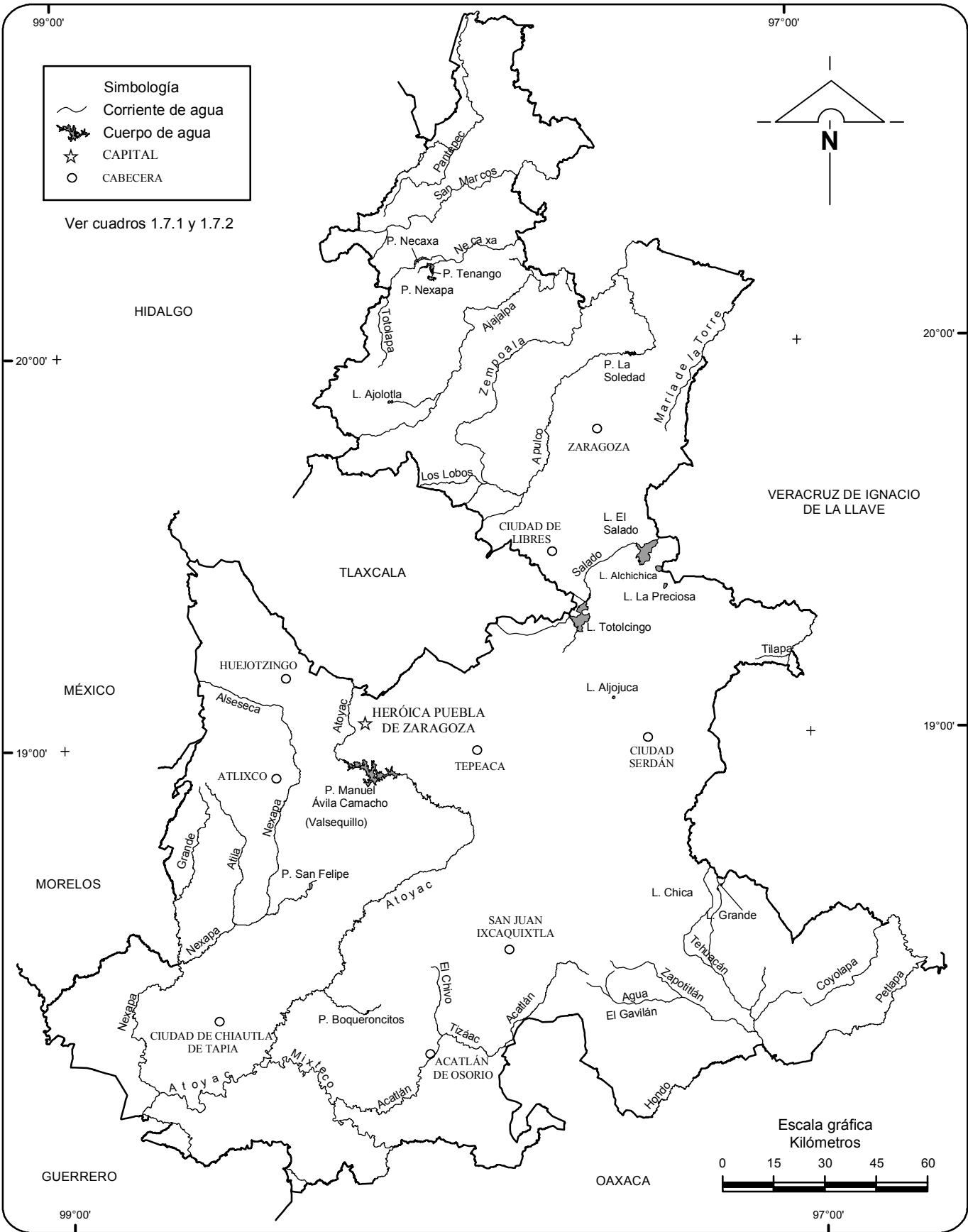




Fuente: INEGI. Continuo Nacional del Conjunto de Datos Geográficos de la Carta Hidrológica de Aguas Superficiales, 1:250 000, serie I.

Corrientes y cuerpos de agua

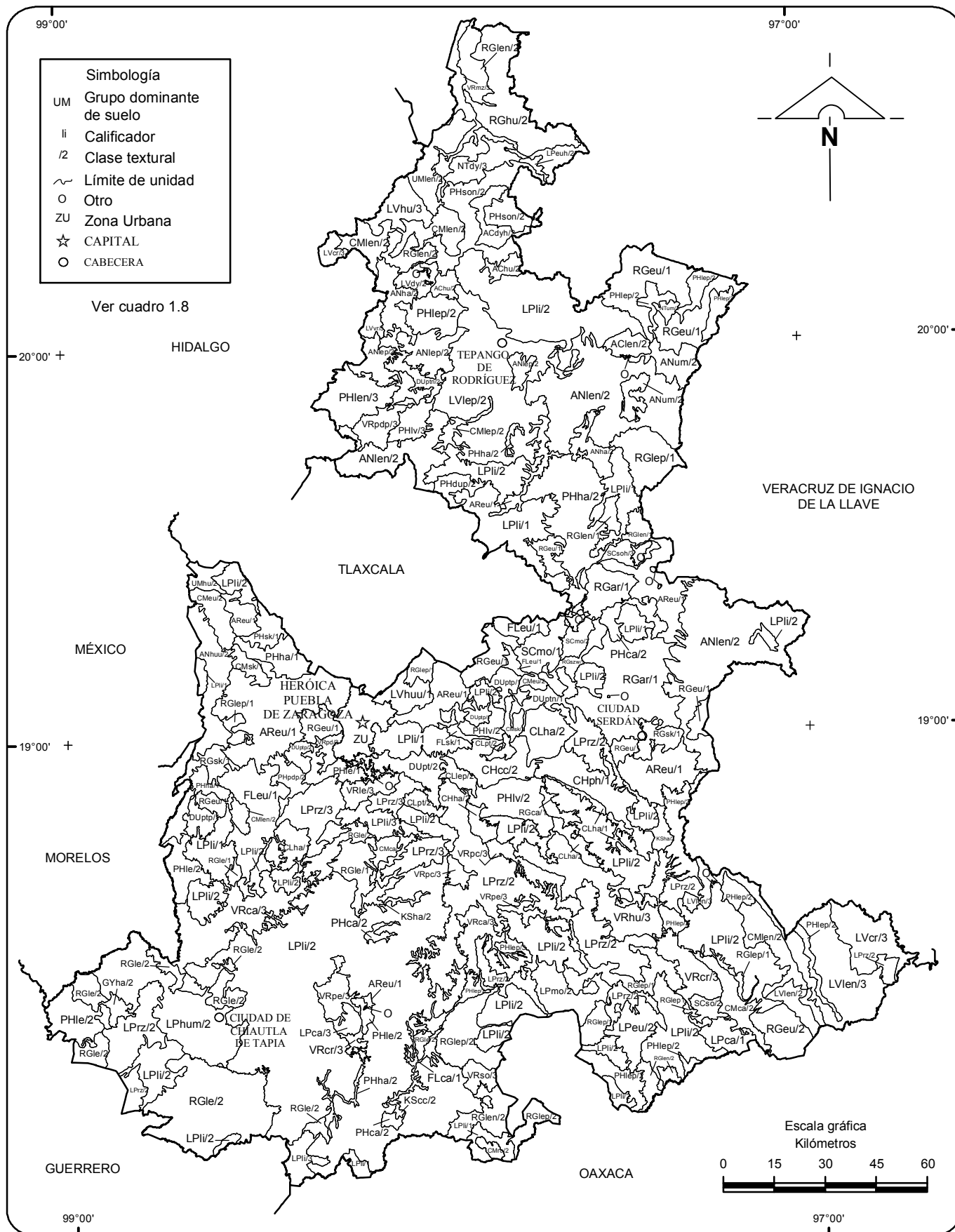
Mapa 10



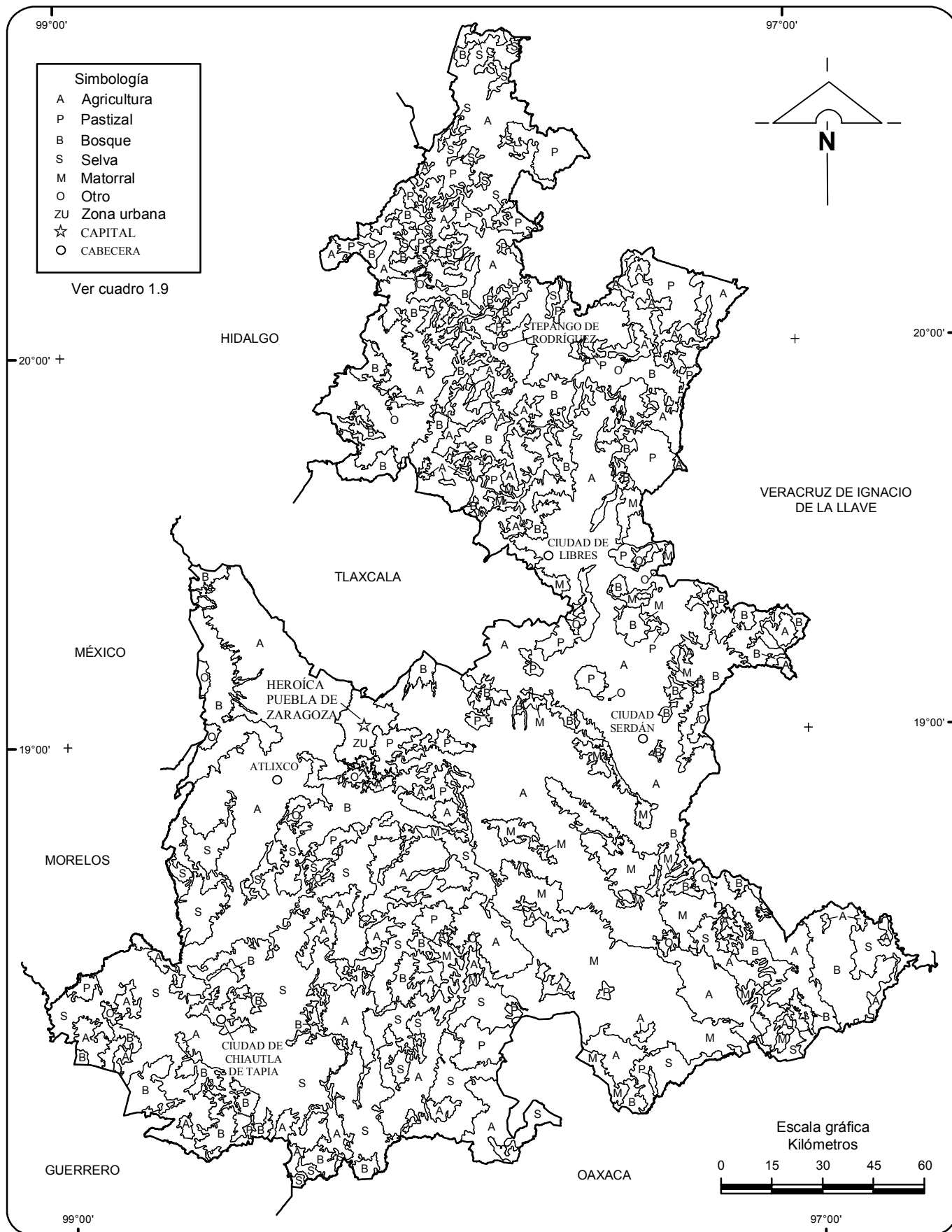
Fuente: INEGI-CONAGUA. 2007. Mapa de la Red Hidrográfica Digital de México escala 1:250 000. México. INEGI. Información Topográfica Digital Escala 1:250 000 serie II.

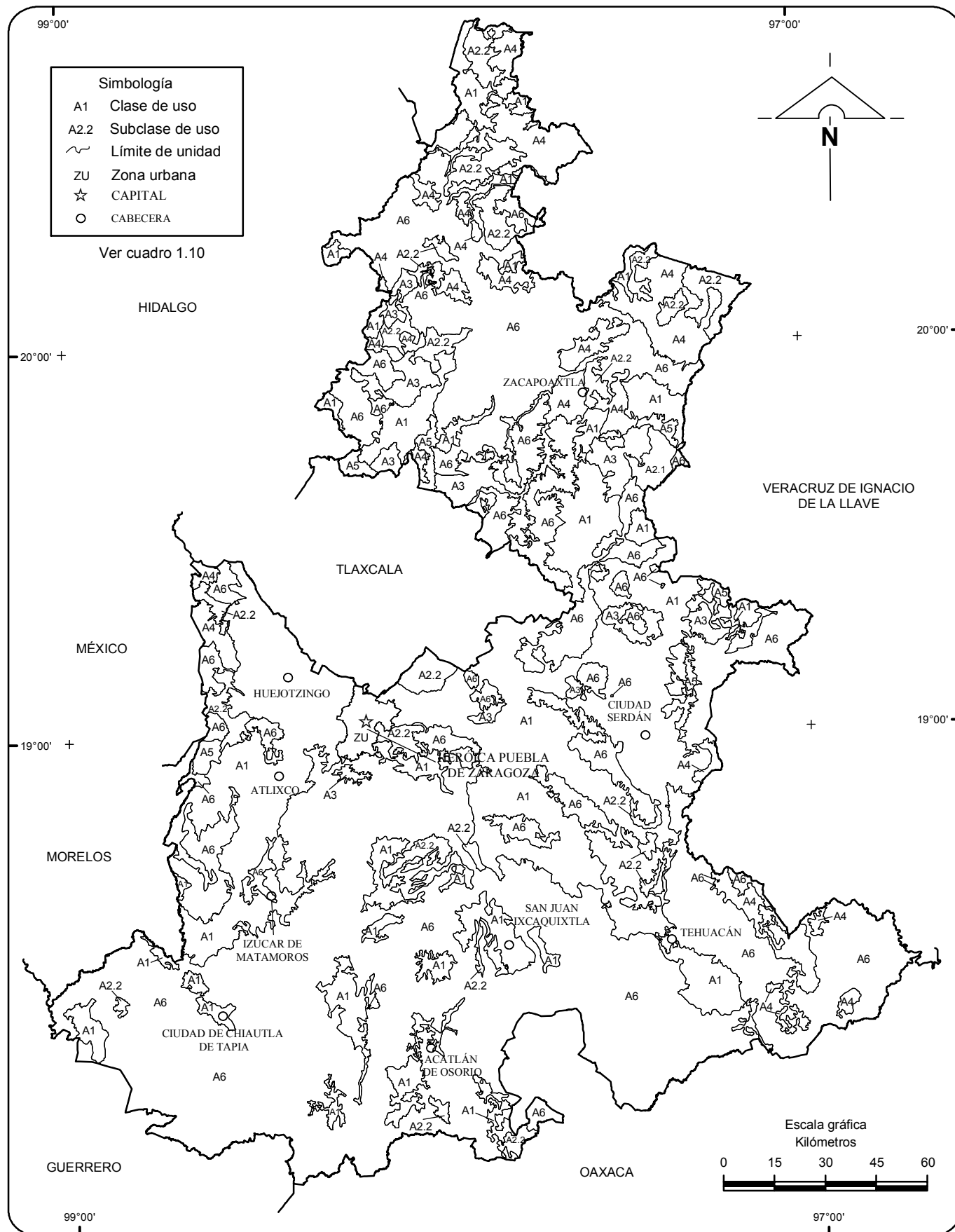
Suelos dominantes

Mapa 11

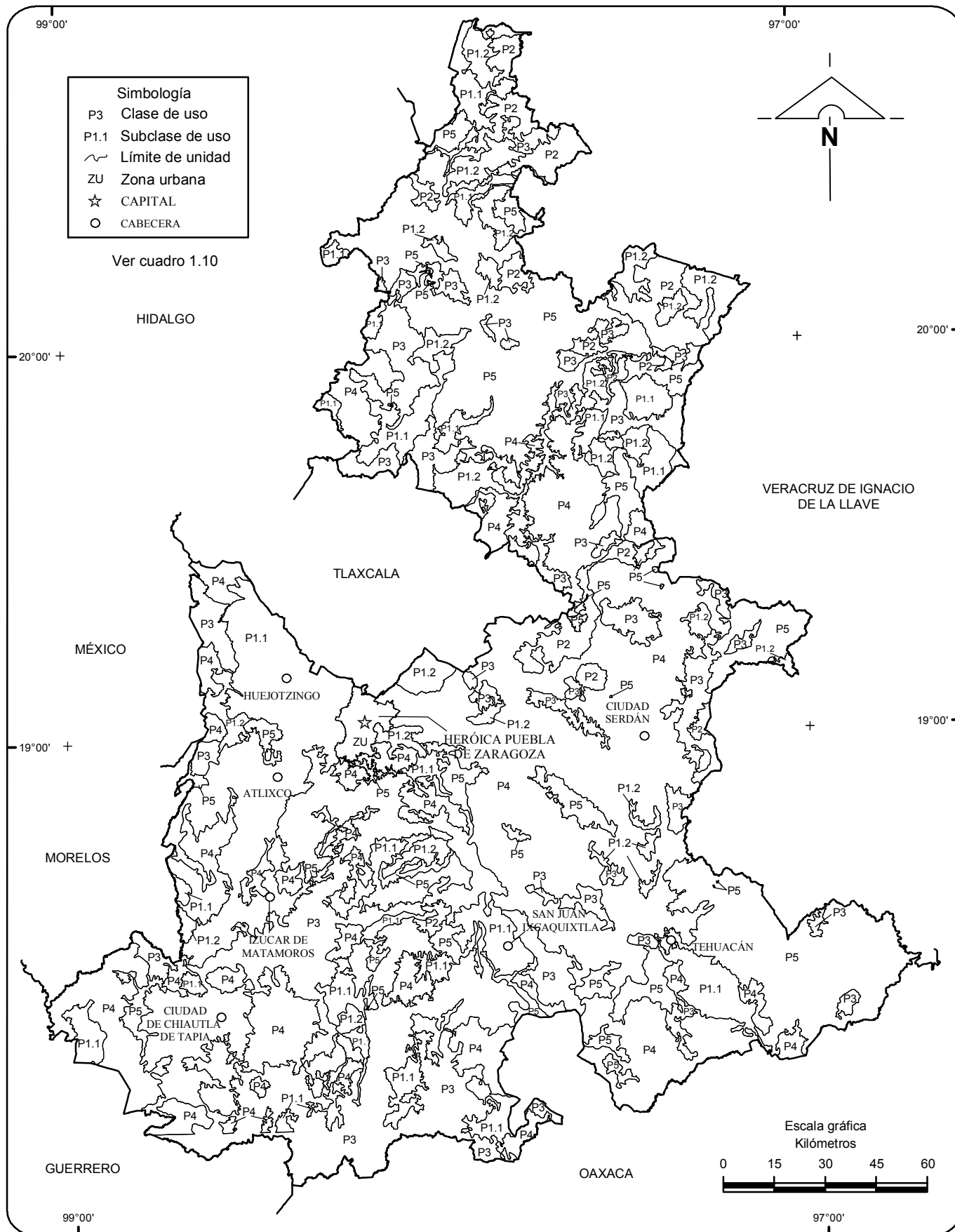


Fuente: INEGI. Conjunto de Datos Vectorial Edafológico, Escala 1:250 000 Serie II (Continuo Nacional).

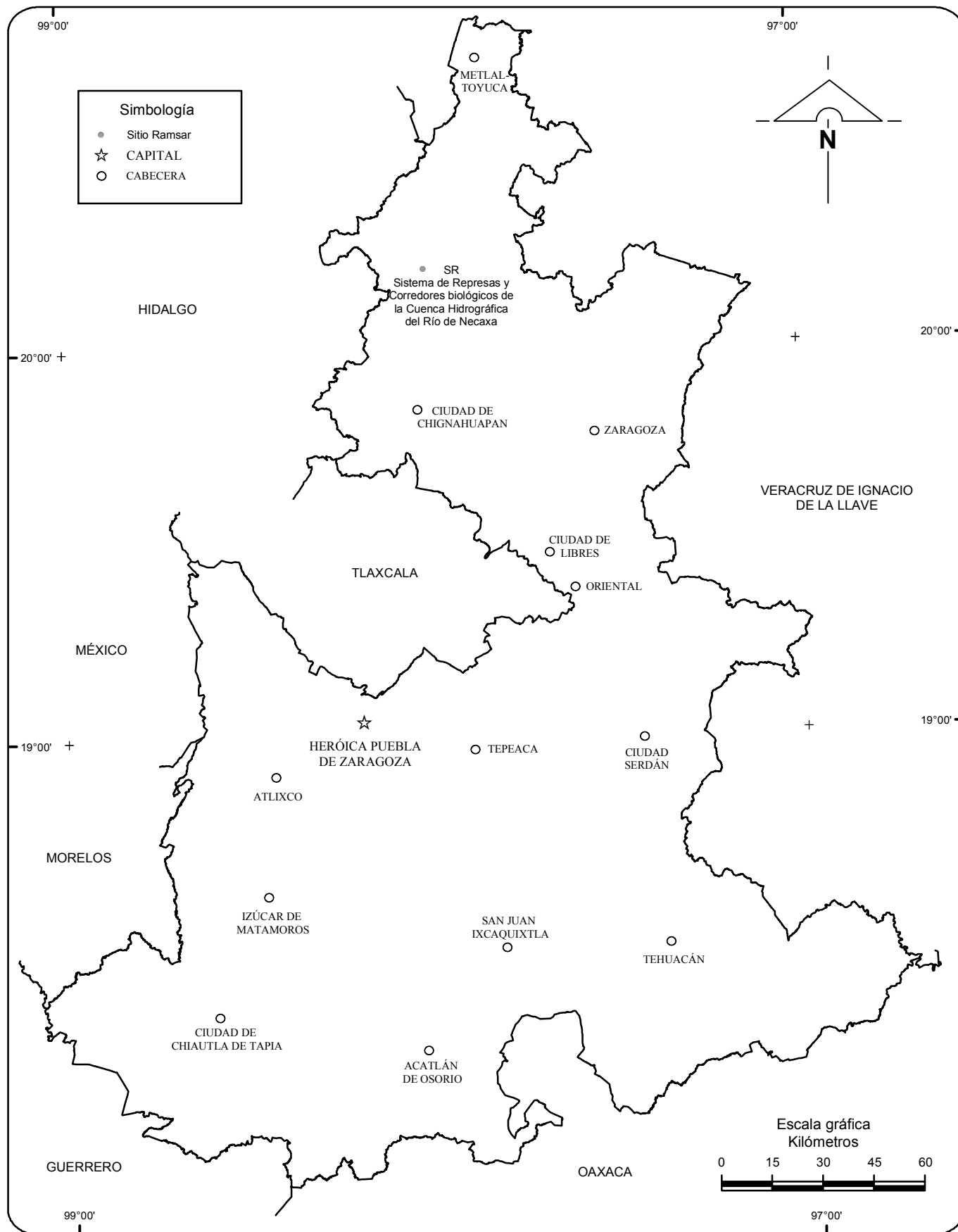




Fuente: INEGI. Continuo Nacional del Conjunto de Datos Geográficos de la Carta de Uso Potencial, Agricultura, 1:250 000, serie I.

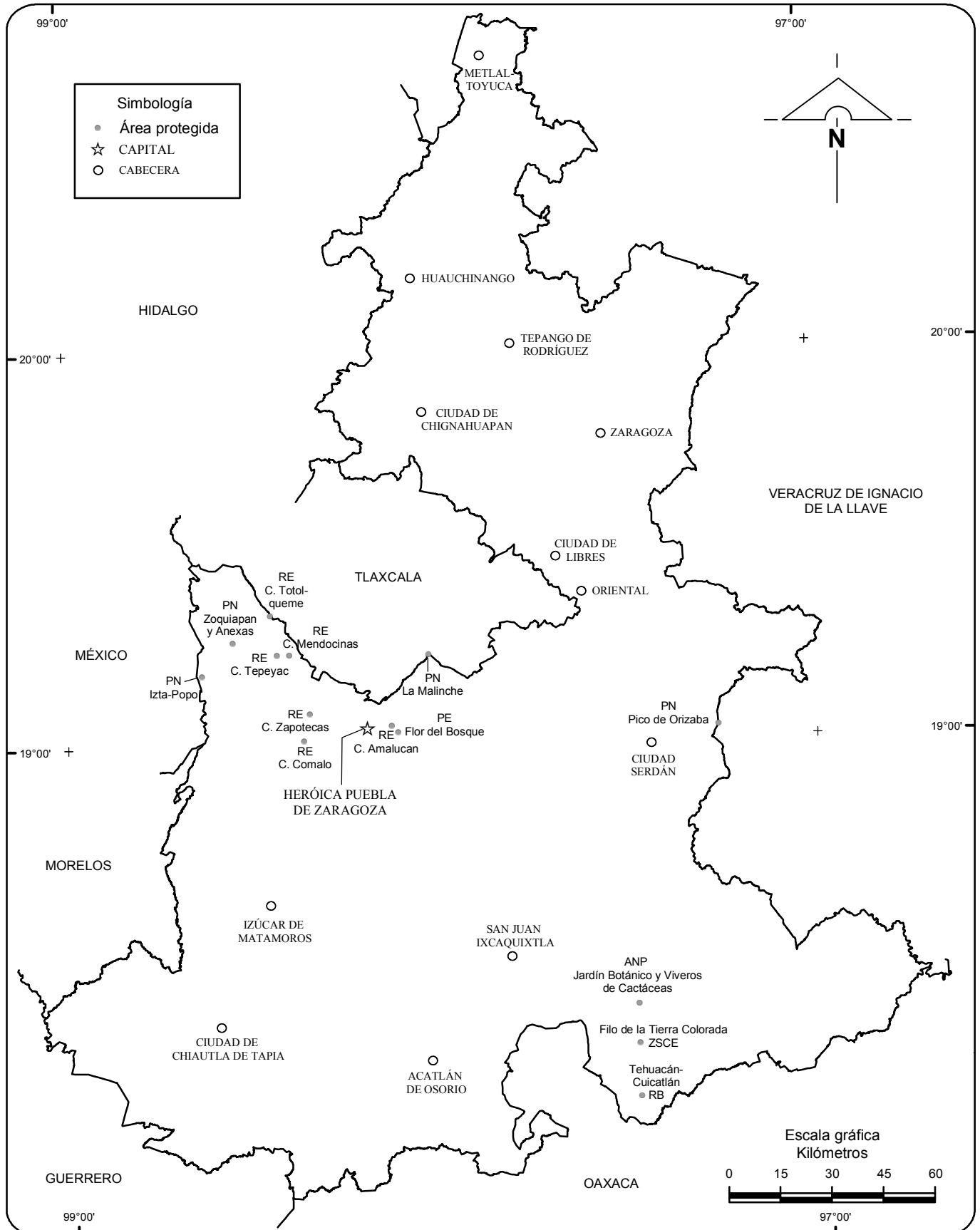


Fuente: INEGI. Continuo Nacional del Conjunto de Datos Geográficos de la Carta de Uso Potencial, Ganadería, 1:250 000. serie I.



Áreas naturales protegidas

Mapa 2.1



Fuente: Comisión Nacional de Áreas Naturales Protegidas: www.conanp.gob.mx. SEMARNAT, Delegación Estatal. Subdelegación del Medio Ambiente.