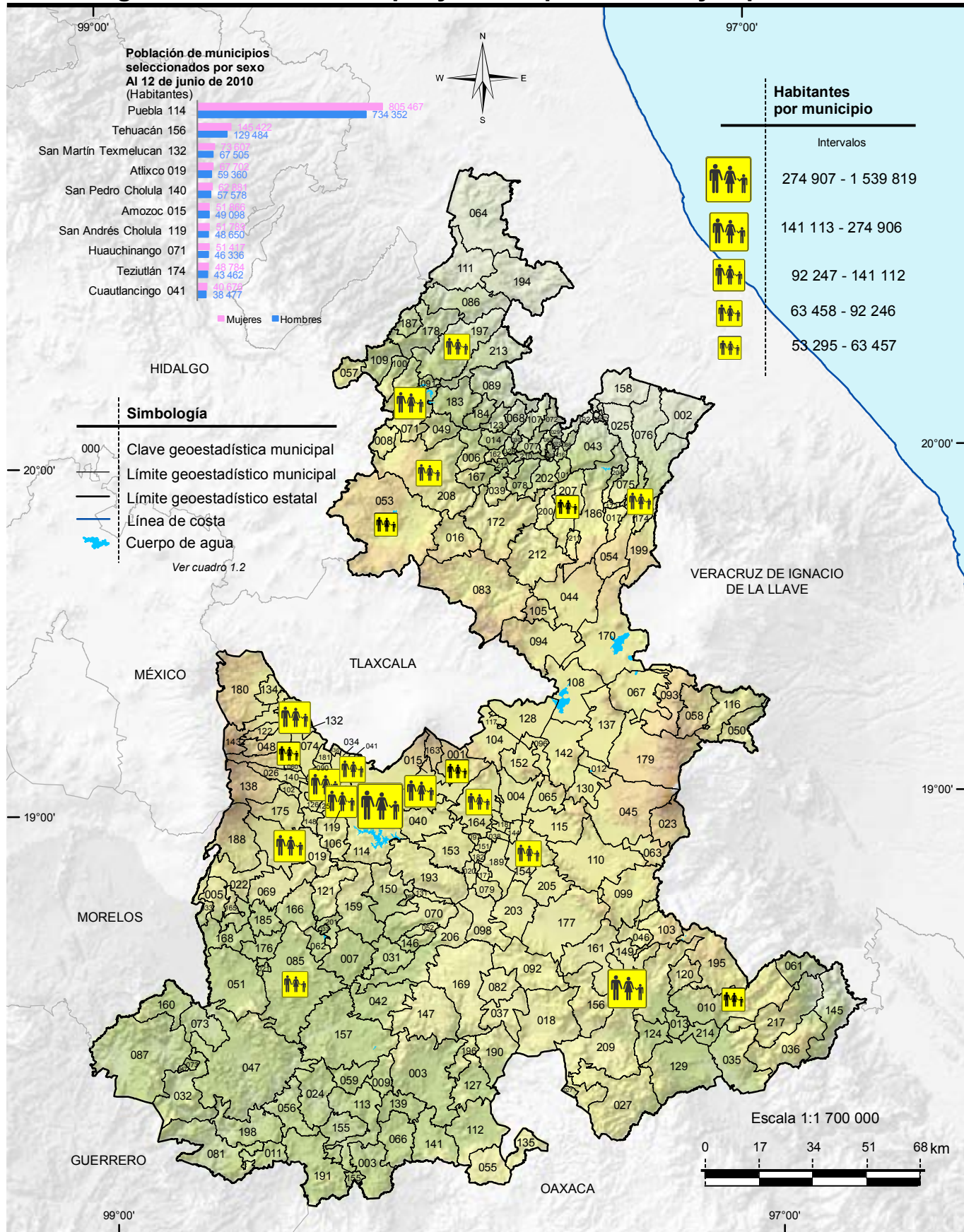


Mapas

División geoestadística municipal y municipios con mayor población

1. Infraestructura para el transporte
2. Orografía
3. Fisiografía
4. Sistema de topoformas
5. Geología
6. Sitios de interés geológico
7. Climas
8. Distribución de la temperatura
9. Distribución de la precipitación
10. Hidrografía
11. Suelos dominantes
12. Vegetación y agricultura
13. Reforestación, incendios y actividades forestales
14. Uso potencial agrícola
15. Uso potencial pecuario
16. Sitios Ramsar
- 2.1. Áreas naturales protegidas de control federal
- 2.2. Áreas naturales protegidas de control estatal

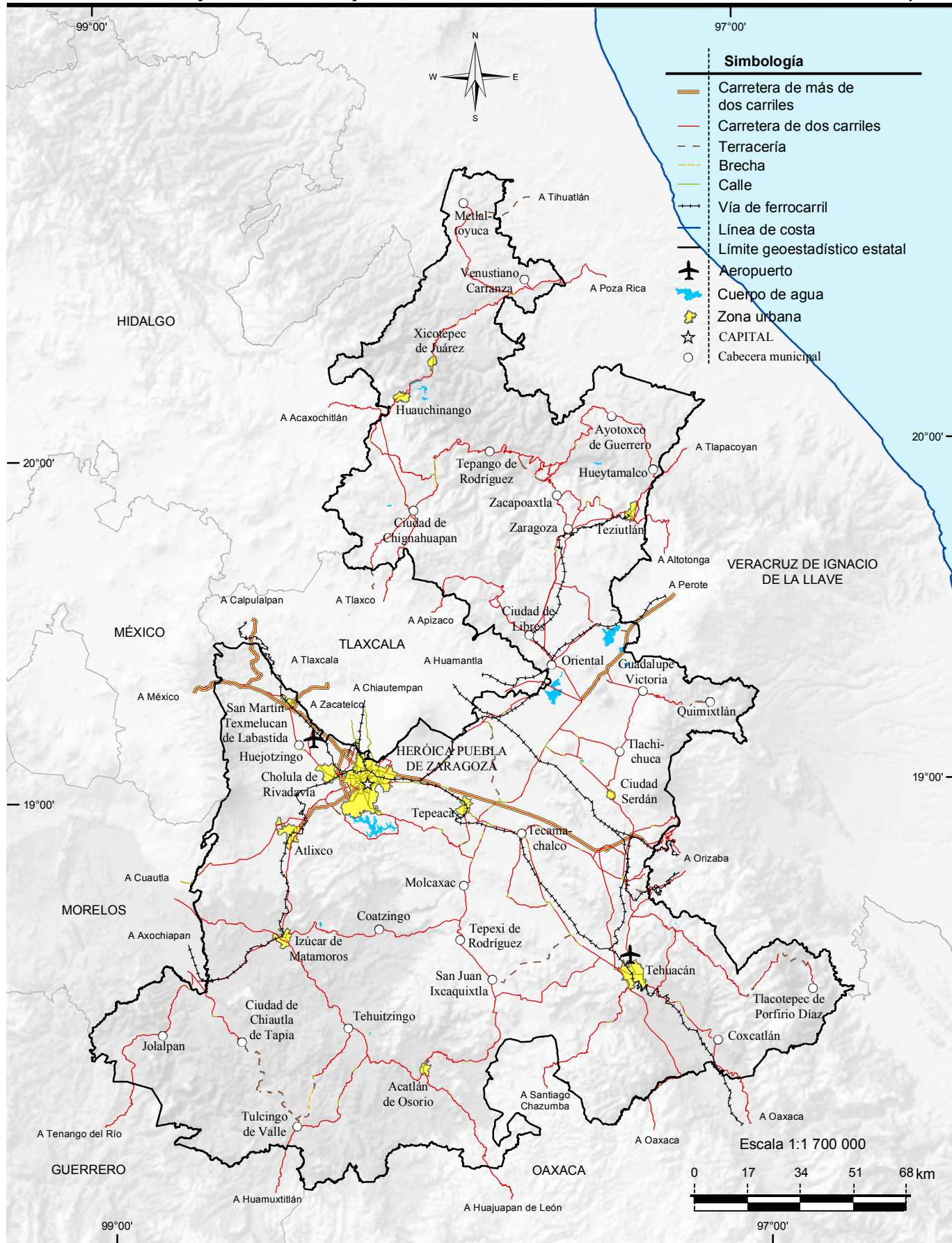
División geoestadística municipal y municipios con mayor población



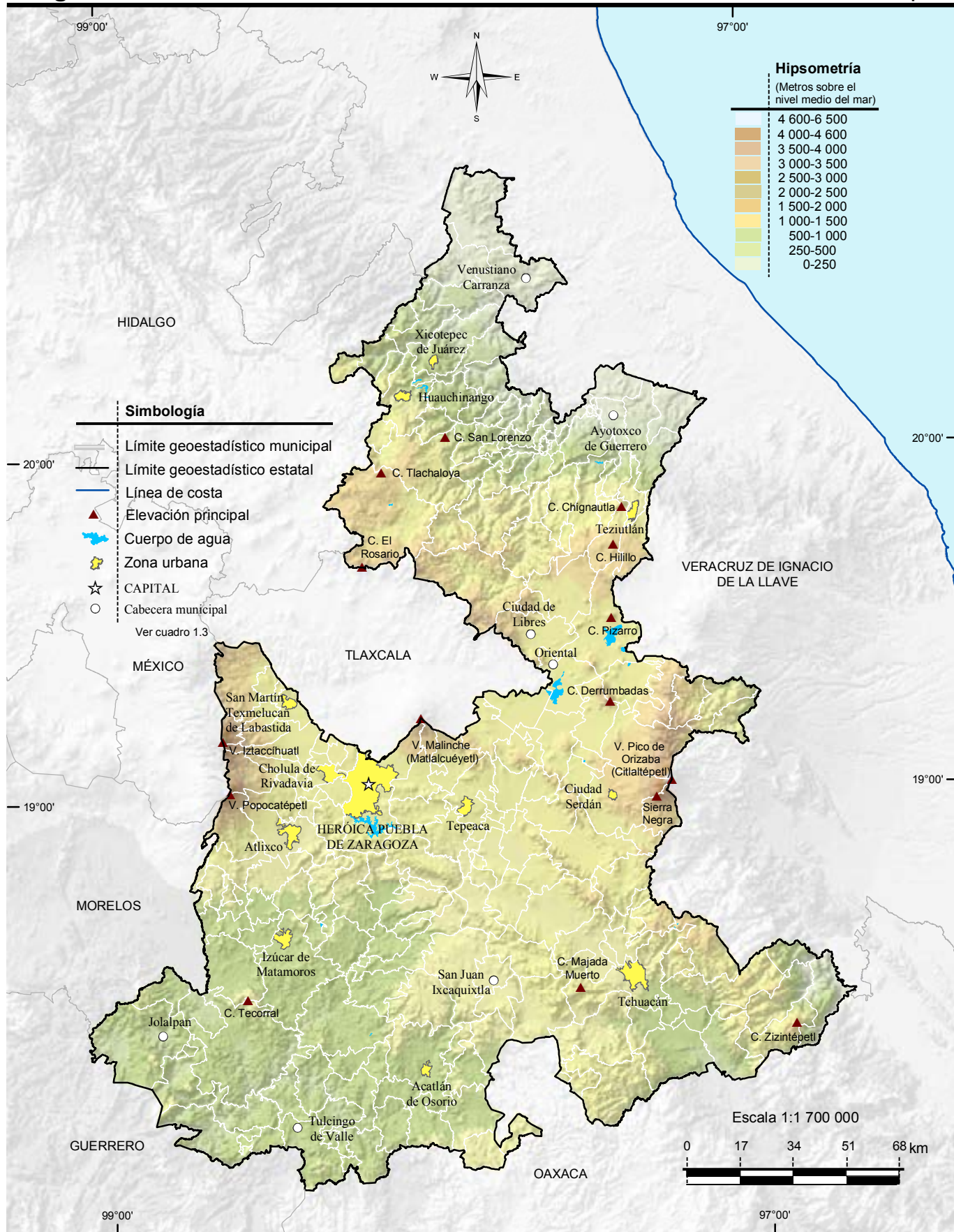
Nota: Las divisiones incorporadas en los mapas contenidos en este anuario corresponden al Marco Geoestadístico del INEGI.

Fuente: INEGI. Marco Geoestadístico Municipal 2010, versión 5.0.

INEGI. Estado de Puebla. Censo de Población y Vivienda 2010. www.inegi.org.mx (8 de marzo de 2013).

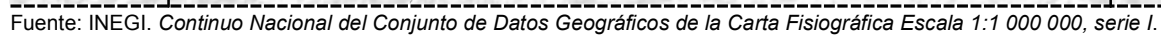


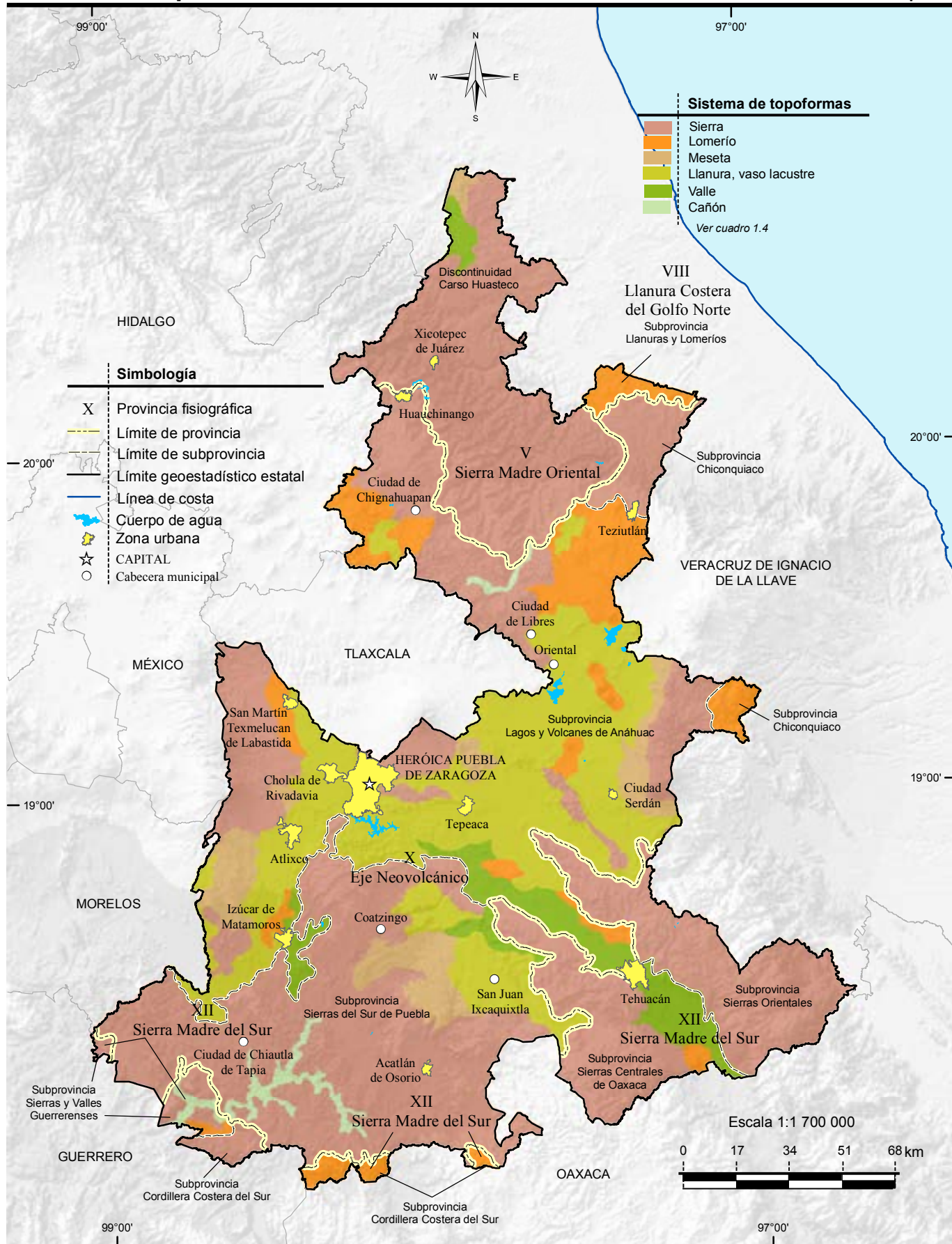
Fuente: INEGI. Información Topográfica Digital Escala 1:250 000, serie II.



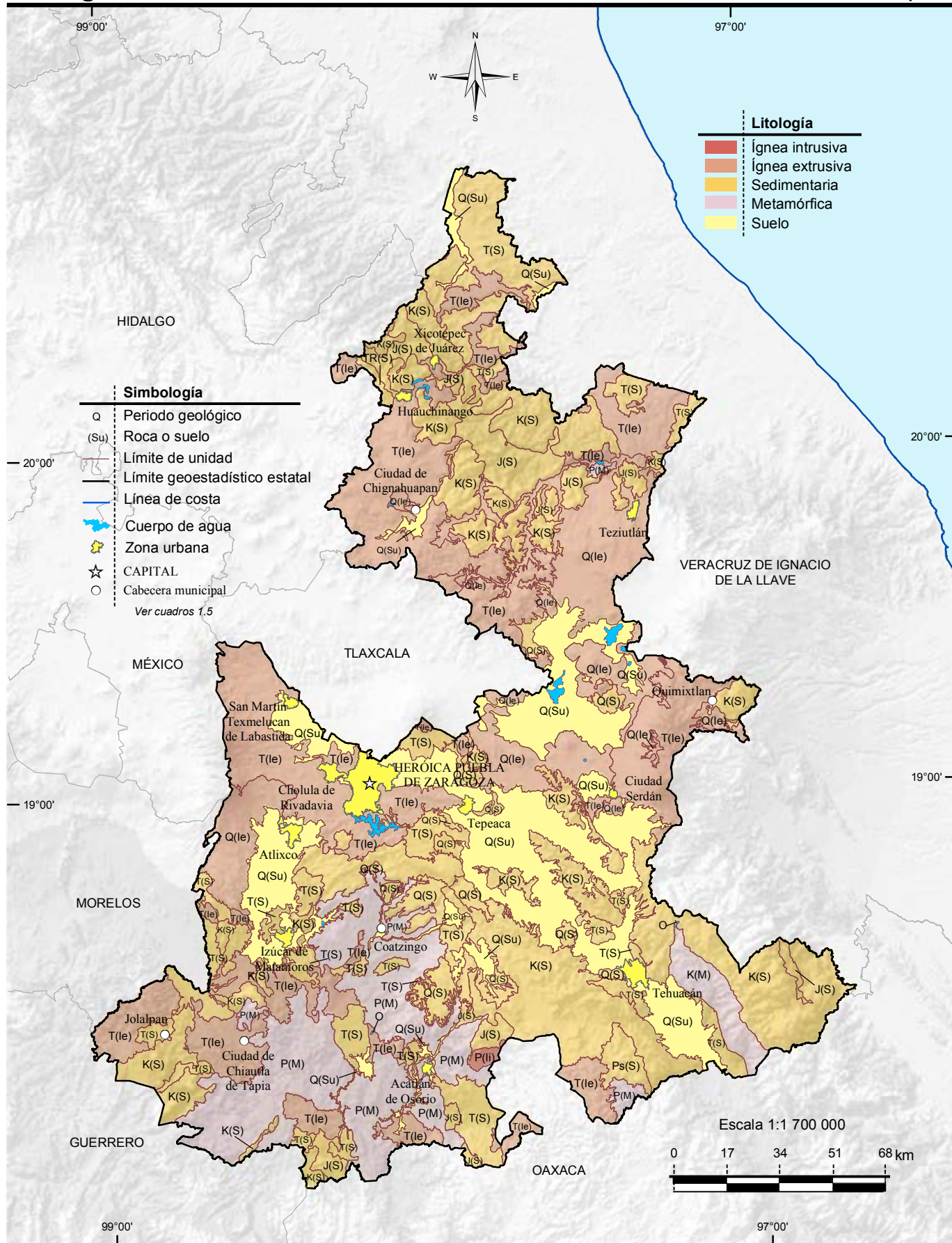
Fuente: INEGI. Información Topográfica Digital Escala 1:250 000, serie III.
INEGI. Carta Topográfica Escala 1:50 000.

Mapa 3

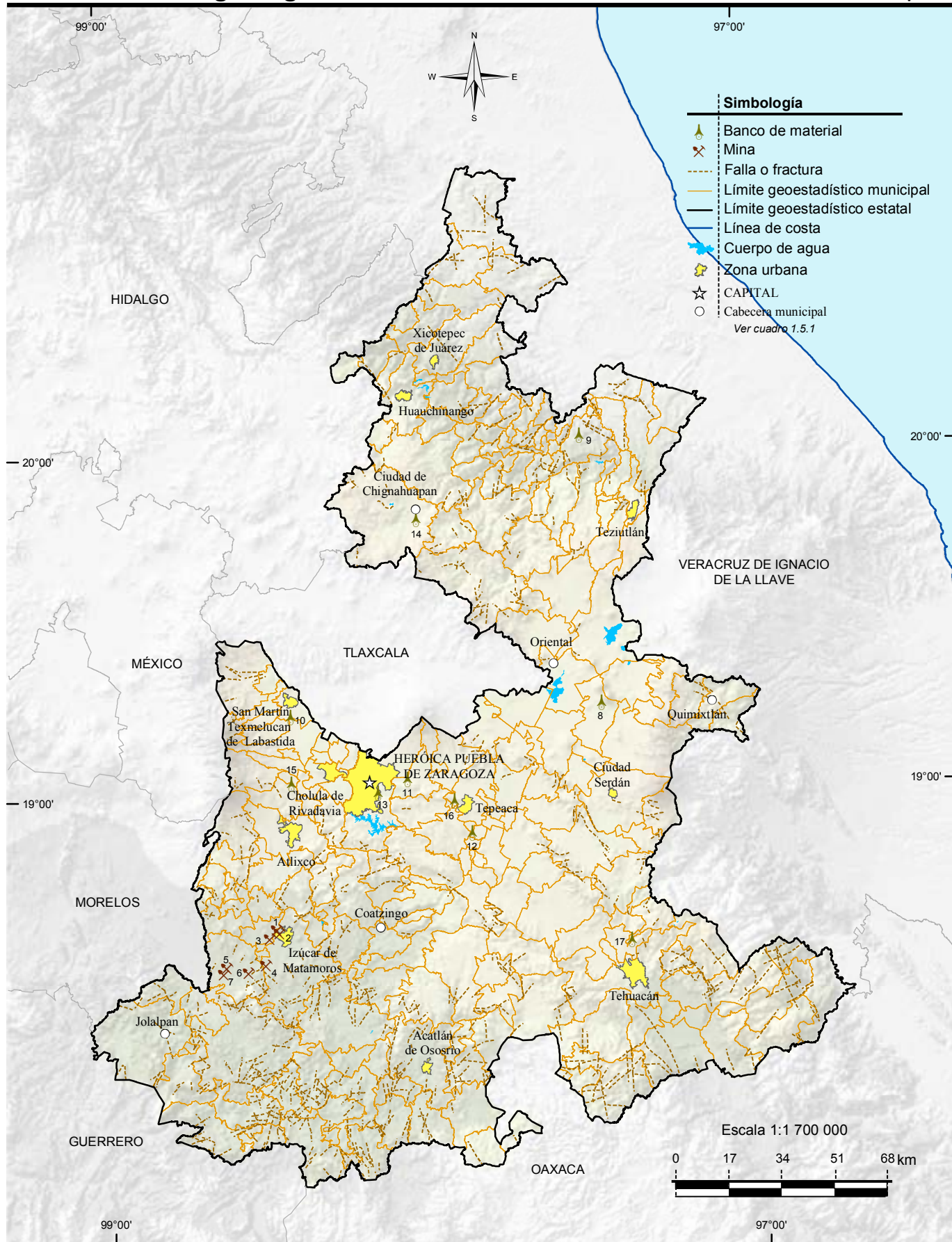




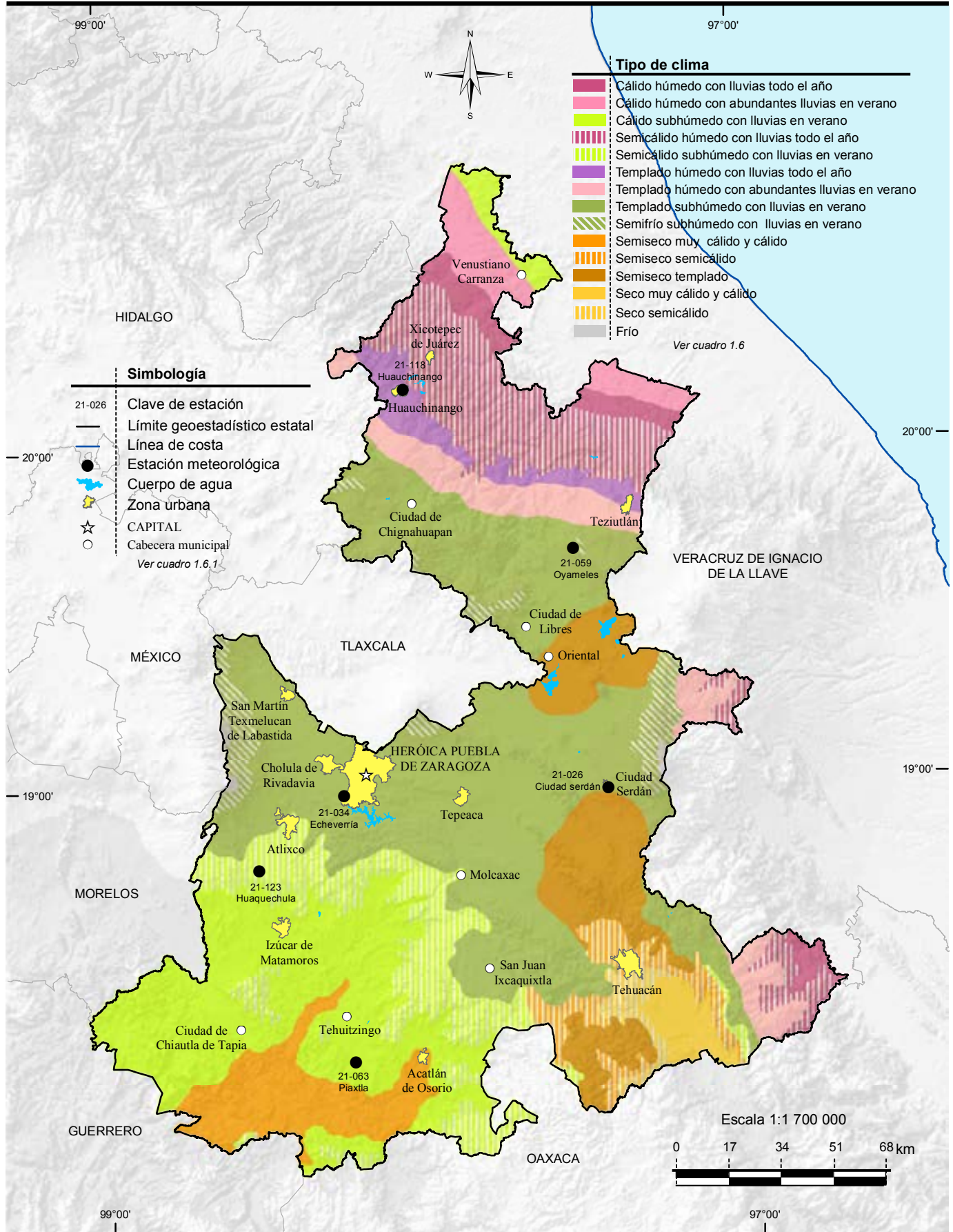
Fuente: INEGI. Continuo Nacional del Conjunto de Datos Geográficos de la Carta Fisiográfica Escala 1:1 000 000, serie I.



Fuente: INEGI. Continuo Nacional del Conjunto de Datos Geográficos de la Carta Geológica Escala 1:250 000, serie I.



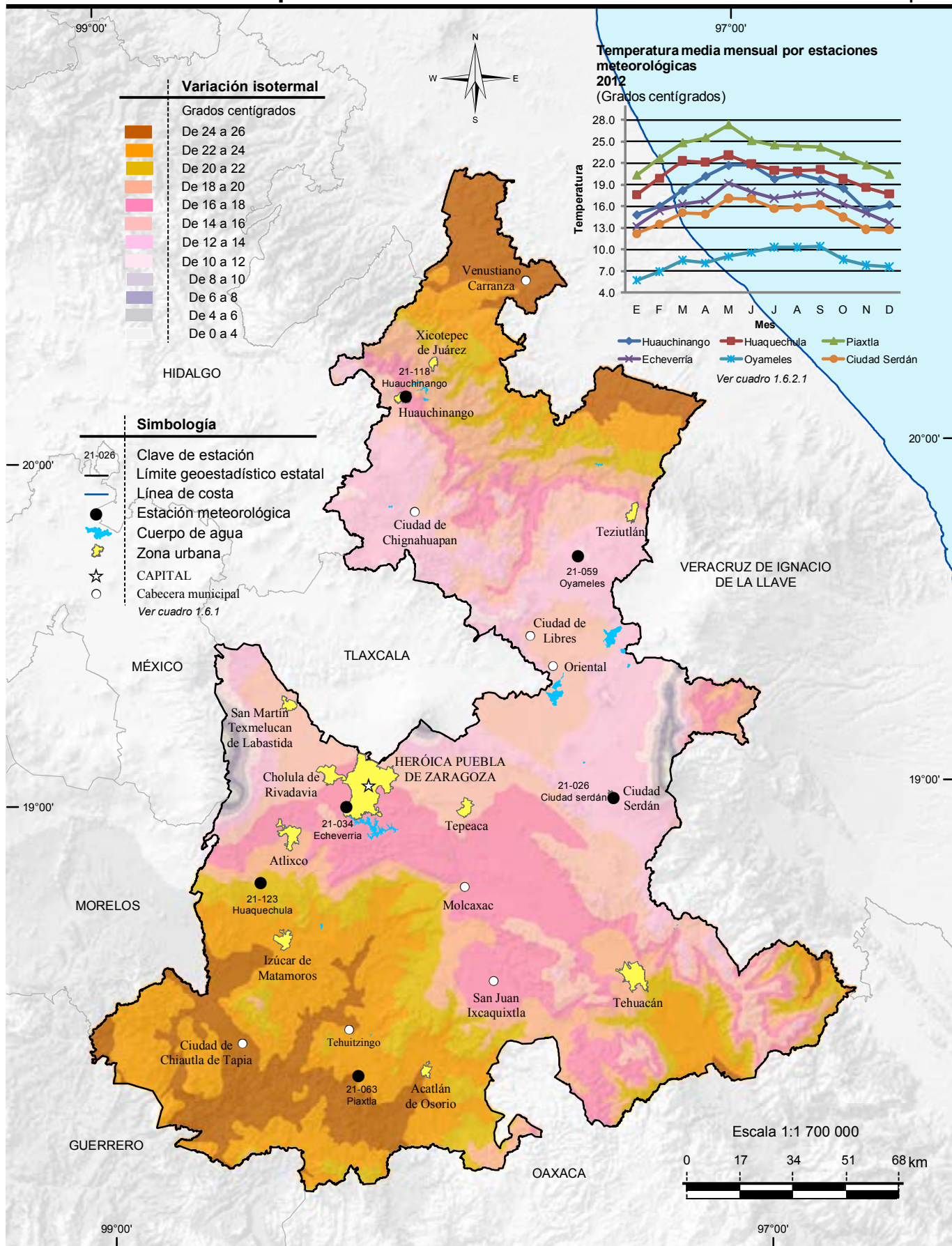
Fuente: INEGI. Continuo Nacional del Conjunto de Datos Geográficos de la Carta Geológica Escala 1:250 000, serie I.



Fuente: INEGI. Continuo Nacional del Conjunto de Datos Geográficos de la Carta de Climas Escala 1:1 000 000, serie I.

Distribución de la temperatura

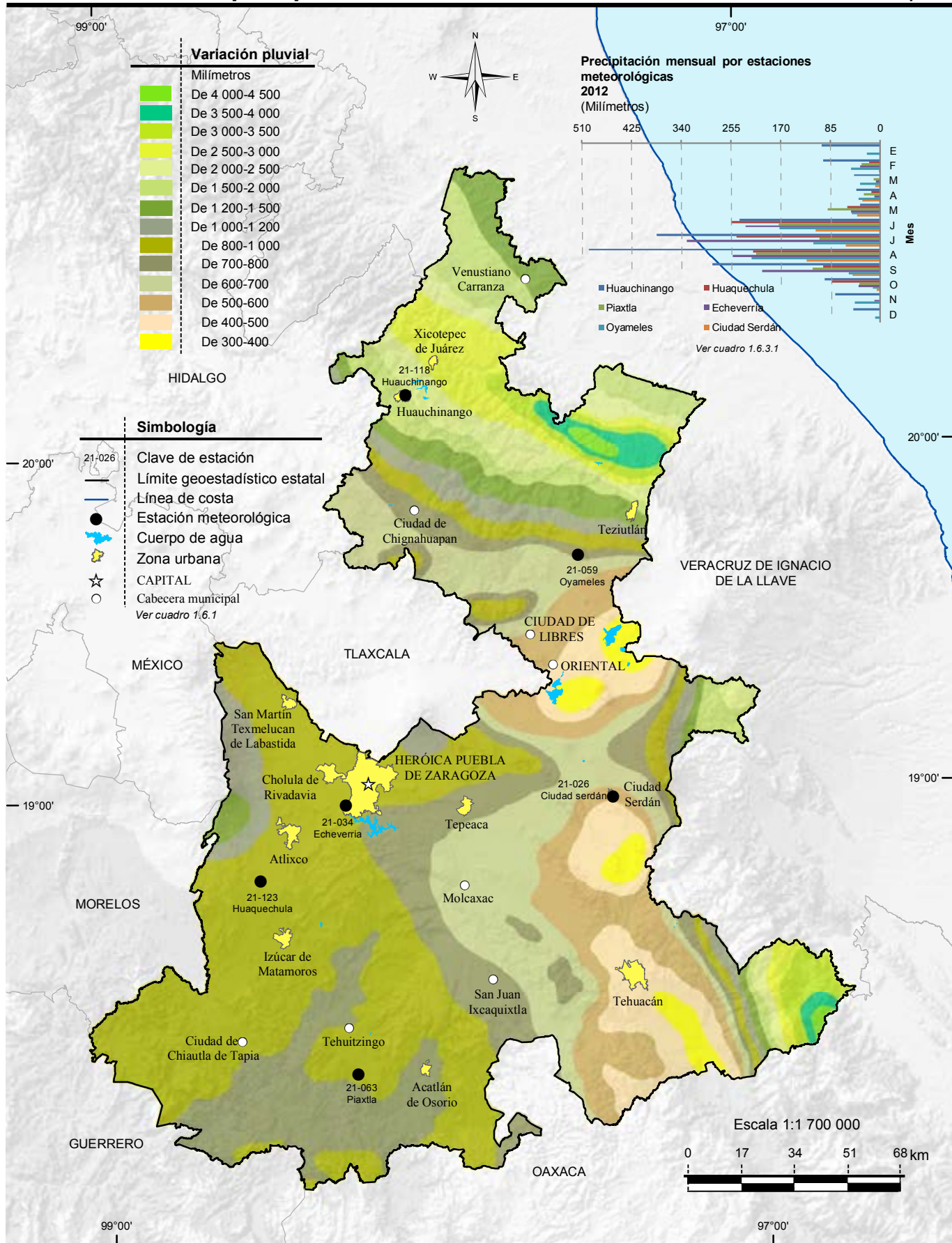
Mapa 8



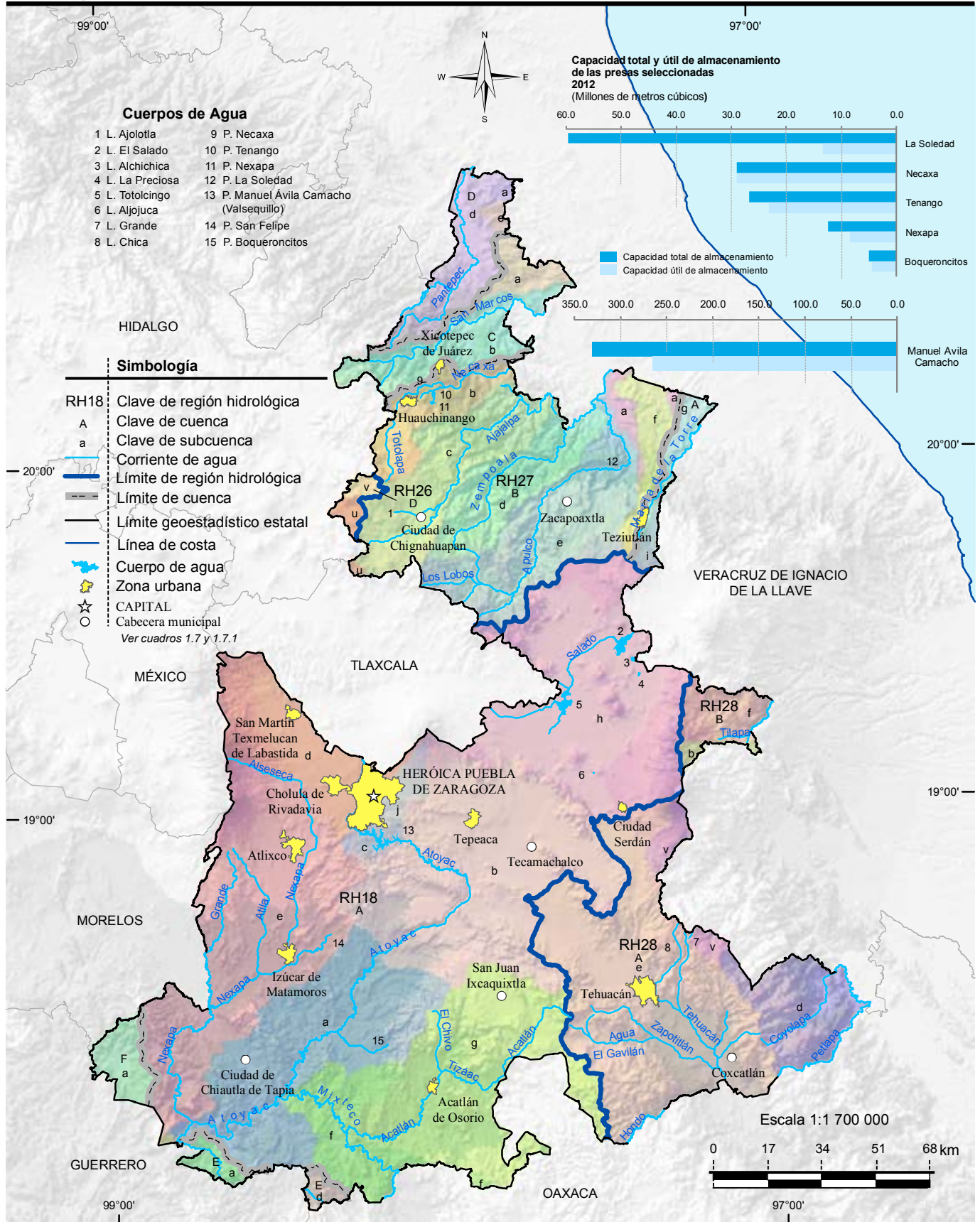
Fuente: INEGI. Continuo Nacional del Conjunto de Datos Geográficos de la Carta de Temperaturas Medias Anuales Escala 1:1 000 000, serie I.

Distribución de la precipitación

Mapa 9



Fuente: INEGI. Continuo Nacional del Conjunto de Datos Geográficos de la Carta de Precipitación Total Anual Escala 1:1 000 000, serie I.

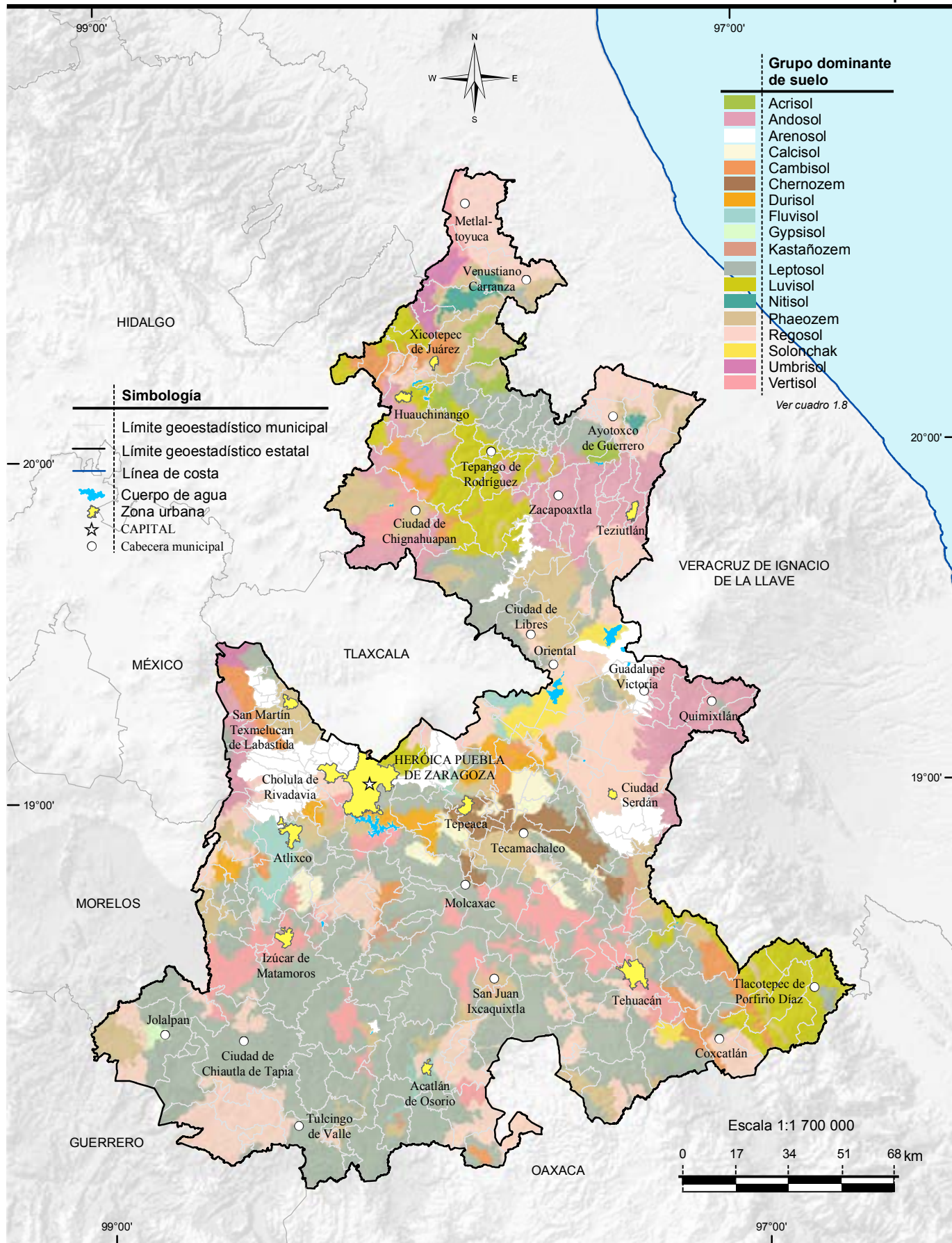


Fuente: INEGI-CONAGUA, 2007. Mapa de la Red Hidrográfica Digital de México escala 1:250 000.

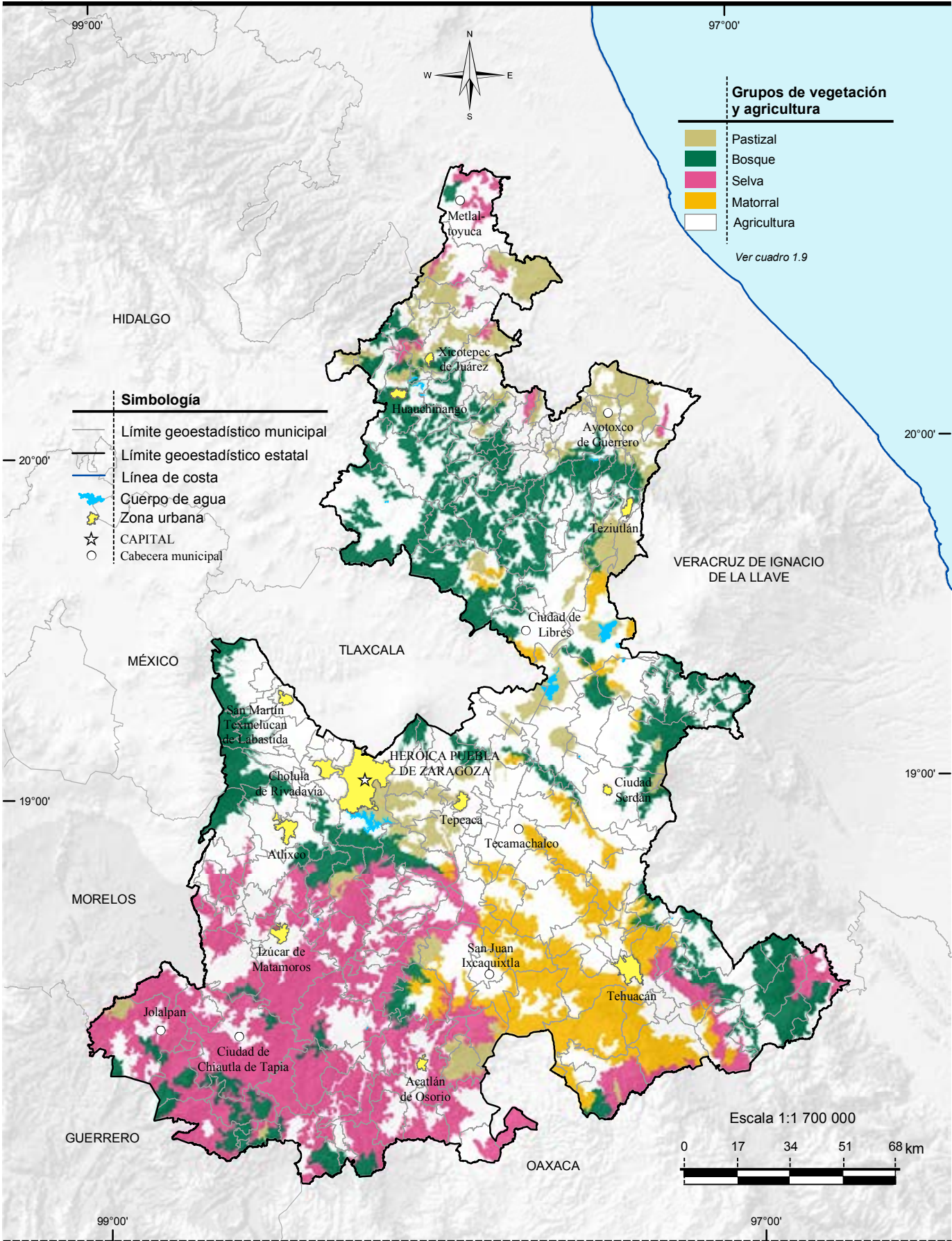
INEGI. Continuo Nacional del Conjunto de Datos Geográficos de la Carta Hidrológica de Aguas Superficiales Escala 1:250 000, serie I.

INEGI. Información Topográfica Digital Escala 1:250 000, serie II.

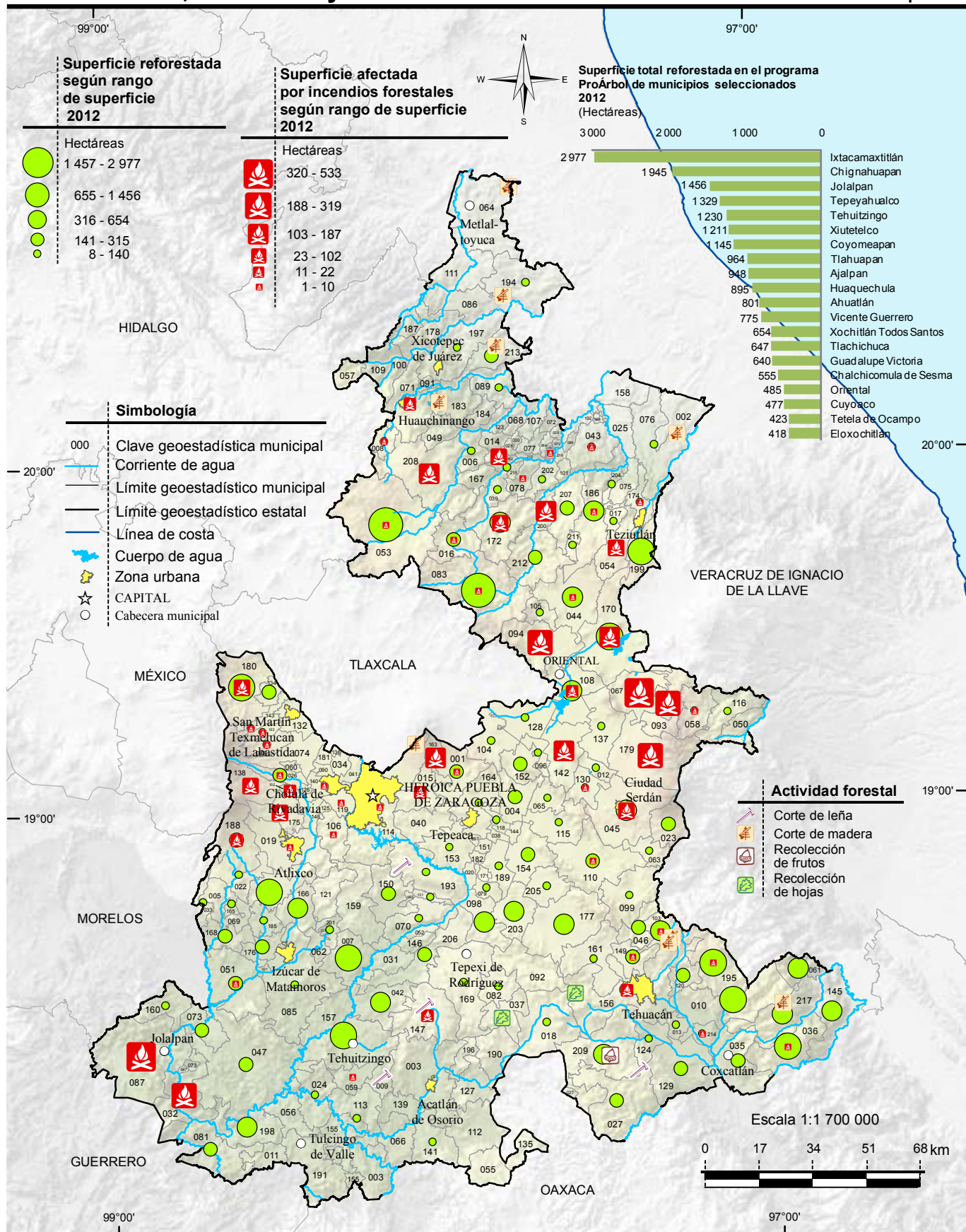
Comisión Nacional del Agua, Gerencia Estatal.



Fuente: INEGI. Continuo Nacional del Conjunto de Datos Vectoriales Edafológicos Escala 1:250 000, serie II.



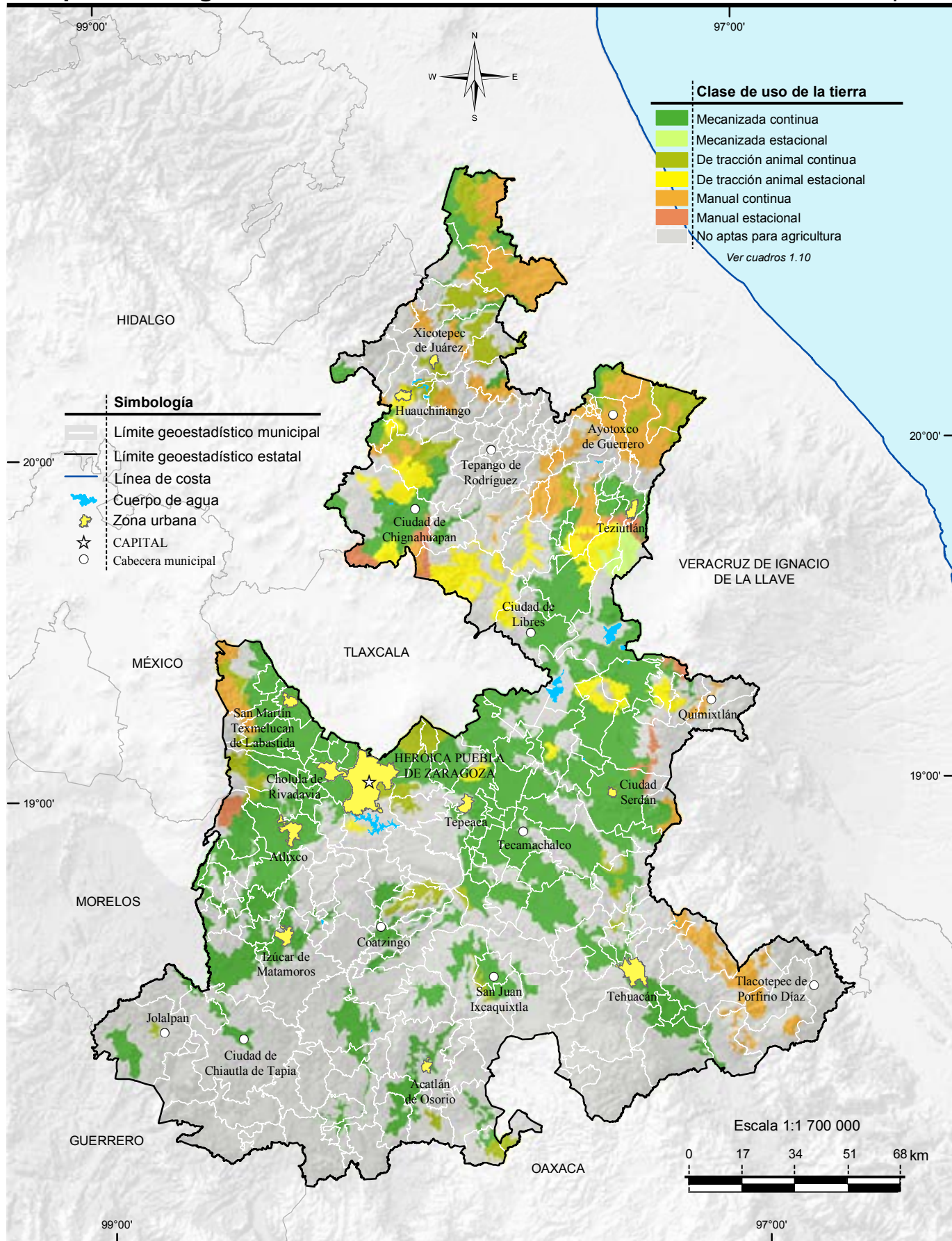
Fuente: INEGI. Conjunto de Datos Vectoriales de Uso del Suelo y Vegetación Escala 1:250 000, serie IV.



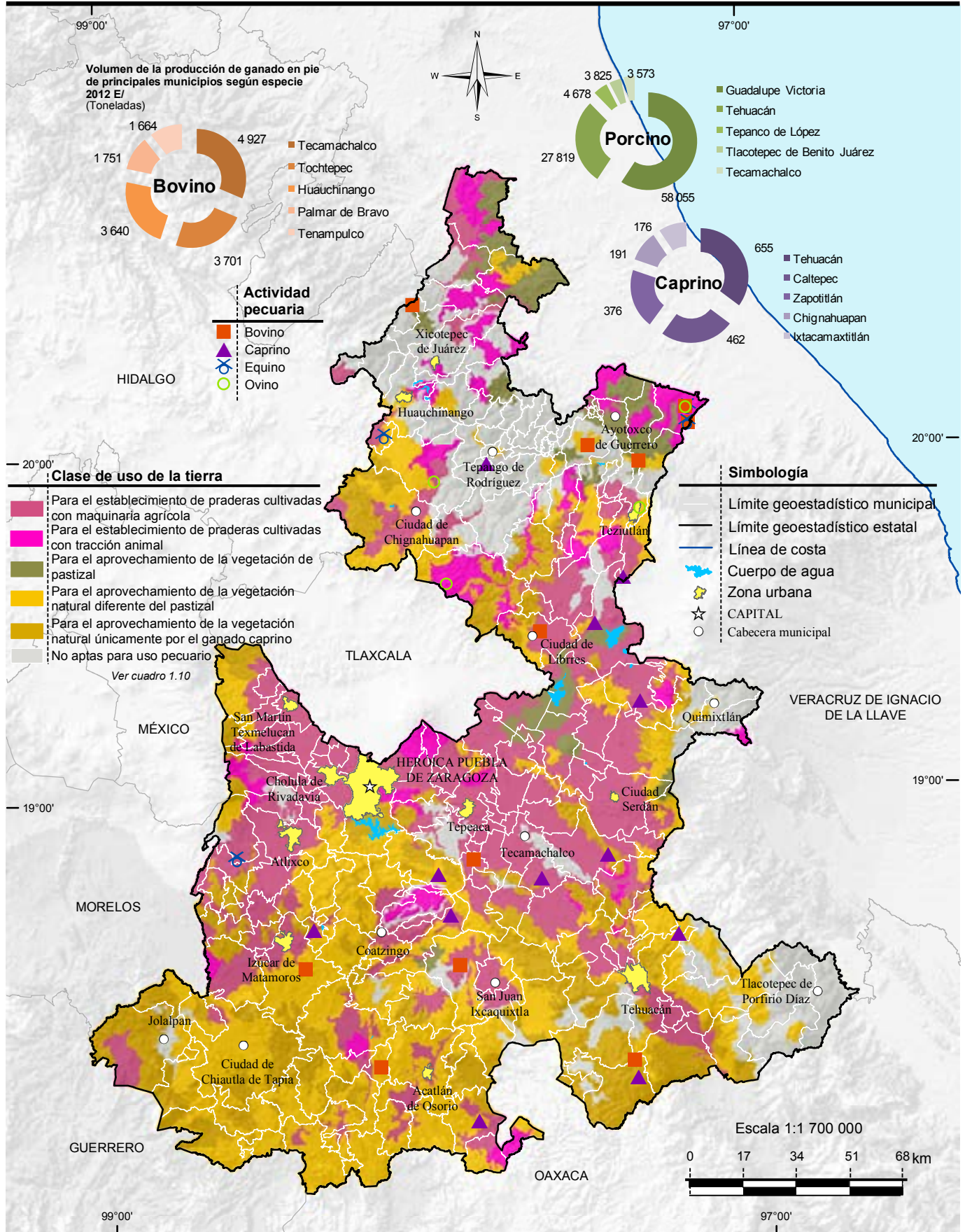
Nota: En el mapa no se representa la localización precisa de la reforestación y los siniestros. Los datos son acumulativos.

Fuente: INEGI. Conjunto de Datos Vectoriales de Uso del Suelo y Vegetación Escala 1:250 000, serie IV.

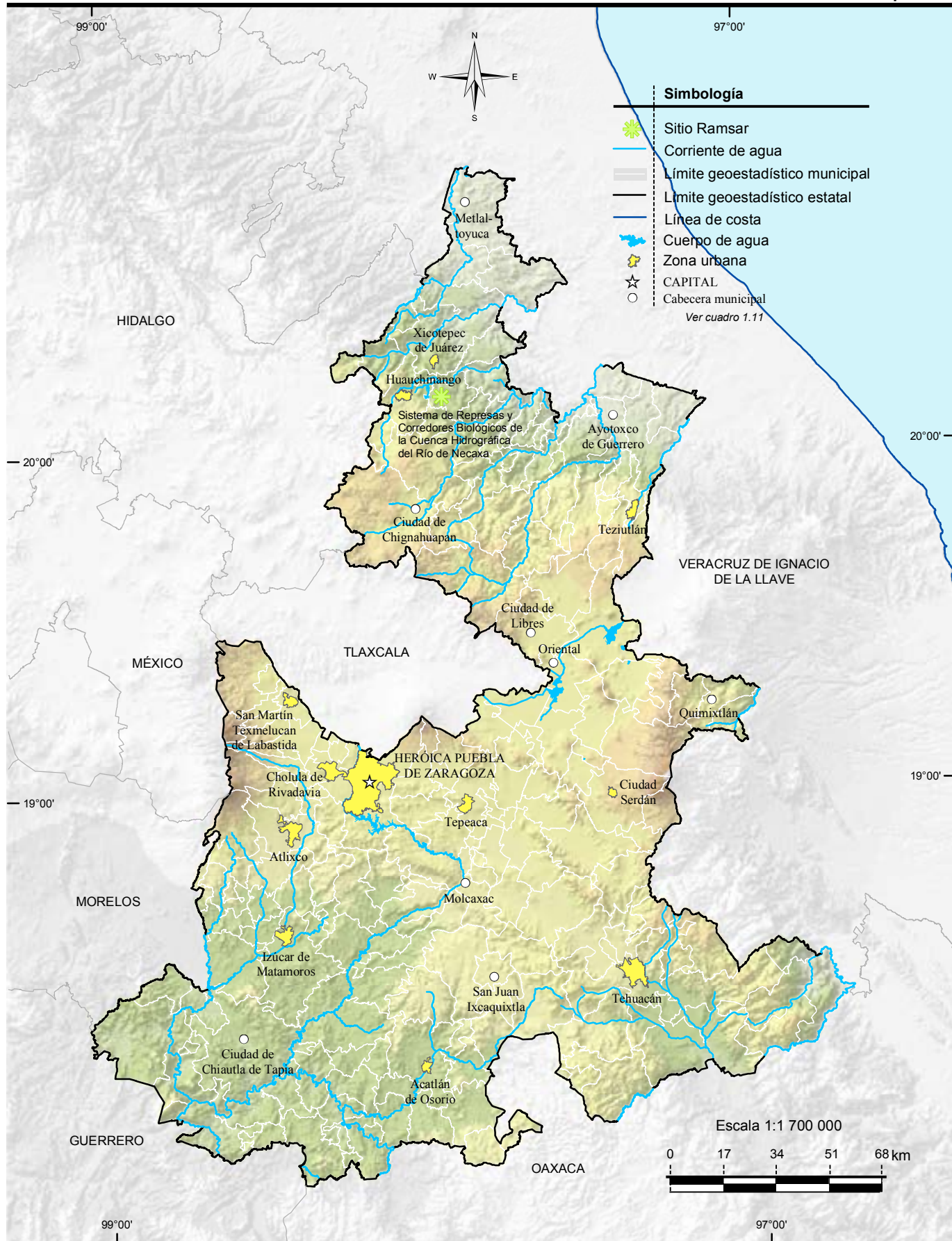
Comisión Nacional Forestal, Gerencia Estatal. Departamento de Planeación e Información.



Fuente: INEGI. Continuo Nacional del Conjunto de Datos Geográficos de la Carta de Uso Potencial, Agricultura Escala 1:250 000, serie I.



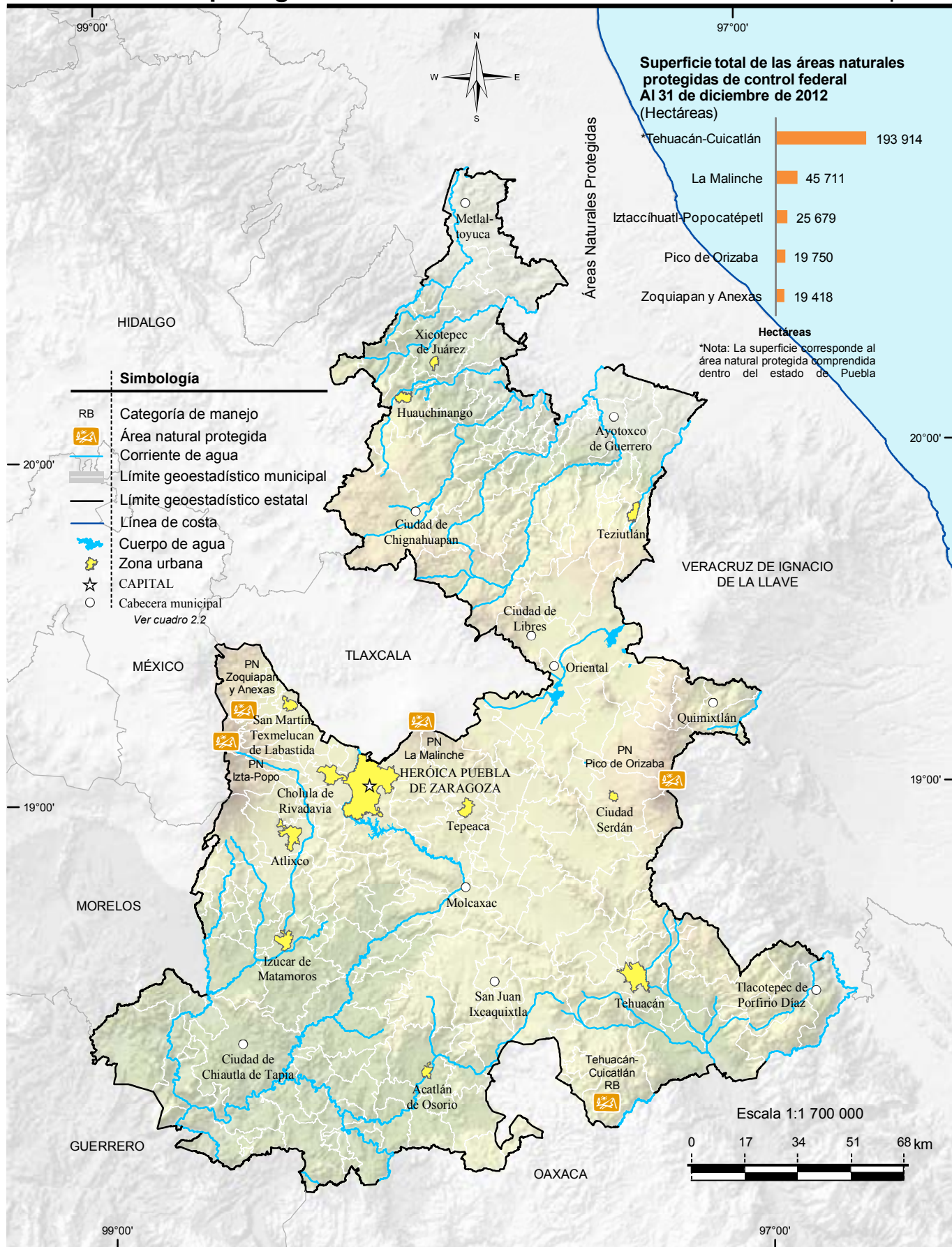
Fuente: INEGI. Continuo Nacional del Conjunto de Datos Geográficos de la Carta de Uso Potencial, Ganadería Escala 1:250 000, serie I. SAGARPA. Servicio de Información Agroalimentaria y Pesquera. www.siap.gob.mx (26 de junio de 2013).



Fuente: CONANP. Ramsar_mex_geo_itr92_feb2012. www.conanp.gob.mx/sig/informacion/vistaprevia7.htm, abril 2013.

Áreas naturales protegidas de control federal

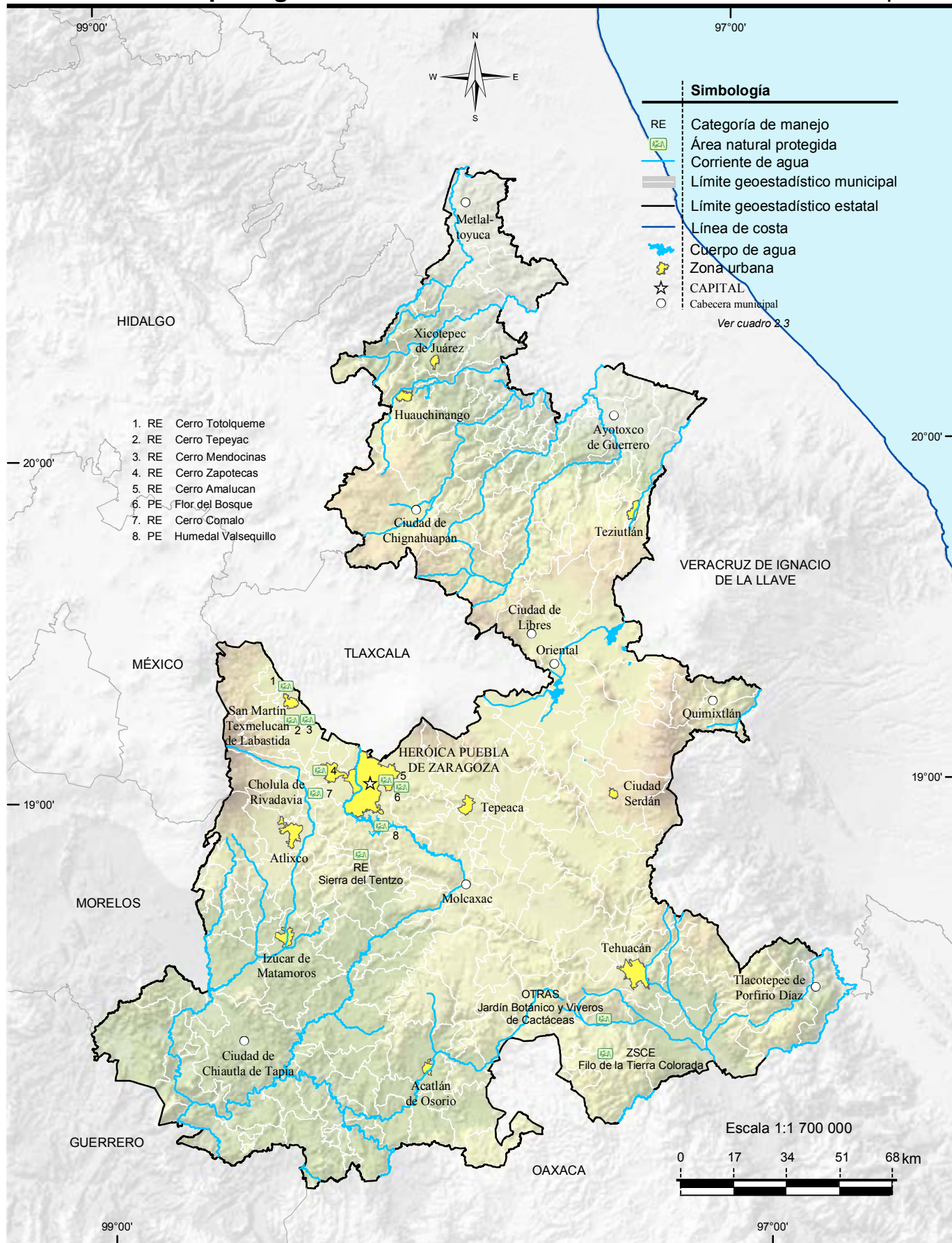
Mapa 2.1



Fuente: Comisión Nacional de Áreas Naturales Protegidas. www.conanp.gob.mx (13 de marzo de 2013).

Áreas naturales protegidas de control estatal

Mapa 2.2



Fuente: Secretaría de Sustentabilidad Ambiental y Ordenamiento Territorial del Estado.